

Planning Guide



IDEAS COURT SHINYURIGAOKA
アイデアスコート 新百合ヶ丘

オーナーズヒル新百合ヶ丘

限られた敷地を最大限に活かし、
快適な居住性を実現した都市型のまちづくり

川崎市西部の丘陵地に広がる「オーナーズヒル新百合ヶ丘」
ランドプランニング手法による自然の地形を巧みに活かした宅地形状は、
人工的なまちづくりとは一線を画したものの。

さらに、計画地に元から自生していた樹木をまちの植栽として植え直したり、
無電柱化を図るなど、周辺の自然環境とも調和する工夫をすみずみに行っています。
個々の建物は住む方の個性・嗜好が反映されたものとする一方で、
家と敷地以外は住まわれる全ての方の共有財産であり、
それらを共有管理して環境を守り育てていく。
やさしくあたたかみのある自然豊かなまち。



GOOD DESIGN AWARD 1999

グッドデザイン賞

部門／建築・環境デザイン部門-建築デザイン
受賞企業／ミサワホーム株式会社



IDEAS COURT SHINYURIGAOKA

アイデアスコート 新百合ヶ丘

「自然と環境を共有する街」

人工的なまちづくりとは一線を画した
大型分譲の高級住宅街「オナーズヒル新百合ヶ丘」

緑豊かな街並みや無電柱化など、周辺の自然環境とも調和する工夫がなされ、
住まう人々で環境を守り育てていく街の一角に
アイデアスコートシリーズの邸宅が誕生。



PLAN

4SLDK+Balcony+Wood deck

土地面積：206.20㎡(62.37坪)
建物面積：124.05㎡(37.52坪)



ツーボール洗面台

忙しい朝には嬉しい
ツーボール洗面台。
時間にゆとりを持って
支度することができます。

画像は施工事例です

SIC(シューズクロック)

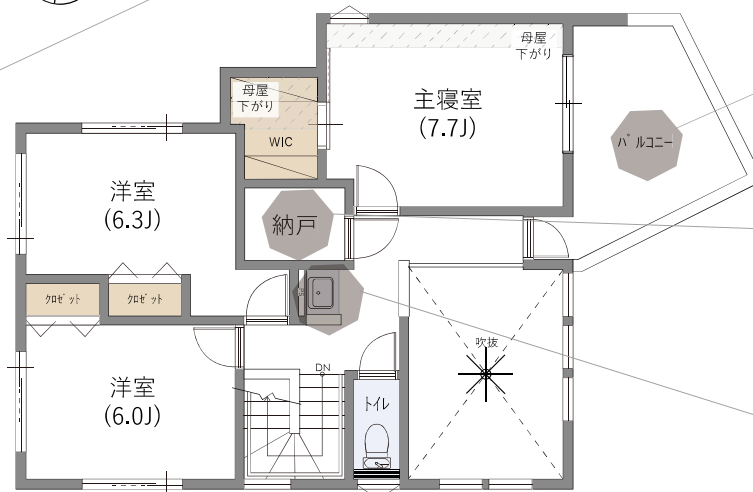
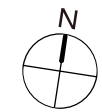
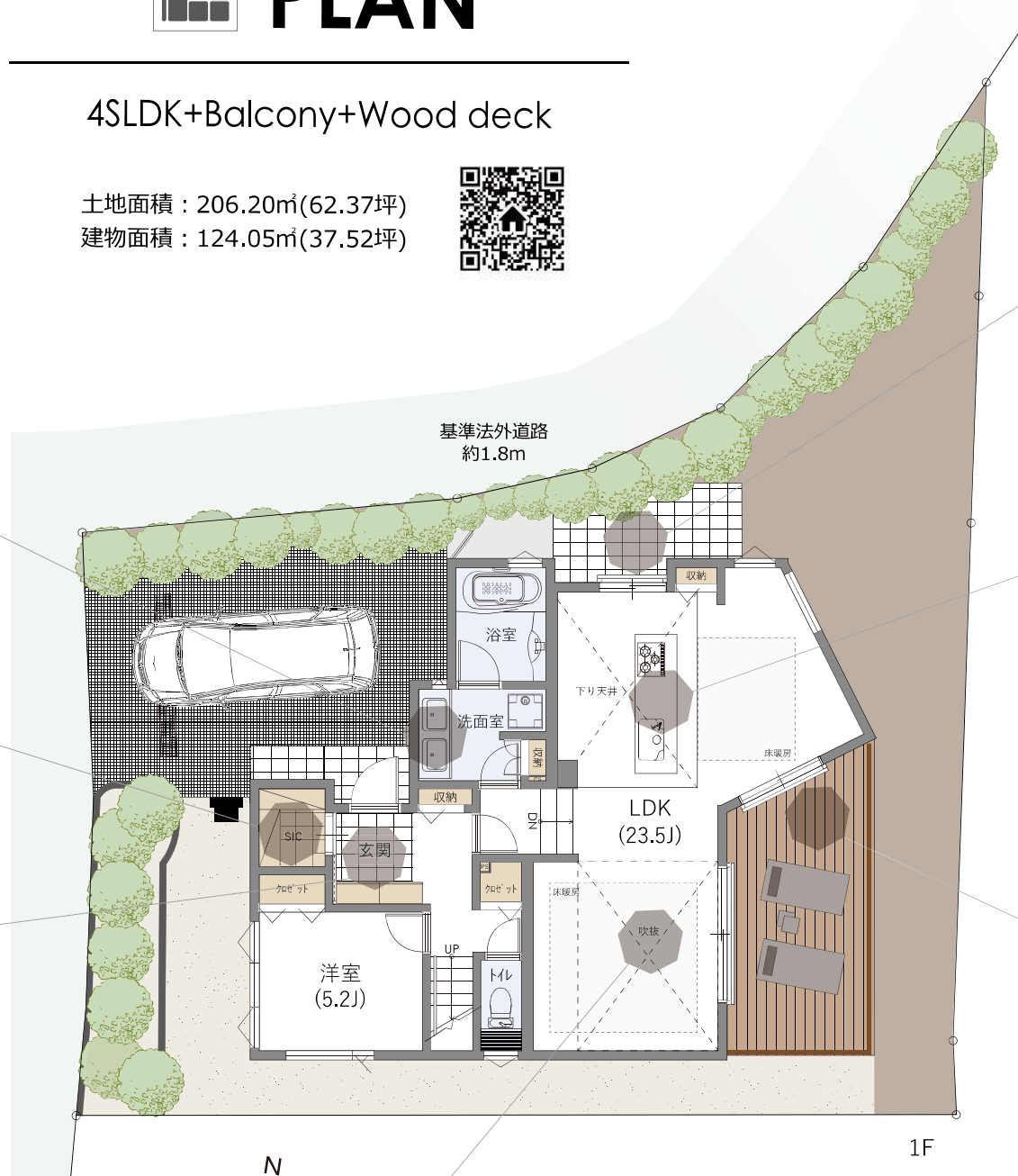
ベビーカーやゴルフバッグ、掃除道具などかさばるものも楽々収納。
扉がついているので中が見えないものGood!!

玄関

家族だけでなく来客も目にする場所である玄関。
壁面のアクセントに調湿・脱臭効果のある
エコカラットプラスを採用。ワンランク上の玄関に。

リビング

高天井、吹抜けて開放的なくつろぎ空間を演出。
部屋全体が優しい光でつまれます。



1F

2F

サービステラス

キッチンから出入り可能なテラス空間。
駐車場へそのままアクセス可能なので
ごみ捨てなどの家事動線も楽々です。

ダイニング・キッチン

広々としたLDKの中央にあるキッチン。
ダイニング、リビング、ウッドデッキが見渡せるので
家族の声と笑顔を感じながら料理が楽しめます♪



アウトドアリビング(ウッドデッキ)

リビングダイニングからシームレスにアクセス可能なウッドデッキ。
豊富な緑に囲まれ、1階でありながら見晴らしの良い高い場所に位置するので
プライバシー性の高い空間に。

ルーフバルコニー

建物からせり出すよう配置された大型バルコニー。
洗濯物を干すだけでなくテーブルやチェアを置いて
ゆっくりとした時間を過ごすのもおすすめです。

納戸

どこからでもアクセスしやすい位置に配置している納戸空間。
ファミリークローゼットとして活用し家事動線をシンプルにしたり、
備蓄倉庫などにも活用できます。

洗面スペース

2階にもあると便利な洗面スペース。
ミラーもついているので手洗いだけでなく、
朝の身支度にもお使いいただけます。