



IDEAS COURT KYODO No.2

アイデアスコート経堂 No.2

掲載内容はメーカーカタログより抜粋しています。詳細内容は各メーカーカタログをご確認ください。商品は印刷の為、実際の色とは異なります。未完成物件の場合、サンプルやショールーム等にてご確認ください。商品によっては、改良などにより仕様、寸法、カラーなどに変更が生じる場合があります。掲載の写真はイメージとなります。

木造軸組工法

日本の伝統工法

日本の気候風土に適した木造軸組み工法。木材には調湿機能や抗菌・殺菌機能がある事も確認されていて、人にやさしい作用があります。

構造の自由度が高い。

アイデアデザインの間取りはプランニングの自由度の高い木造軸組工法を採用し、個性的な間取りを実現します。

構造用耐力面材の採用

パーティクルボードは構造用面材に求められるせん断剛性が、合板に比べ2倍以上。地震・台風に強い家を作ることができます。

構造用パーティクルボード
novopan STP II



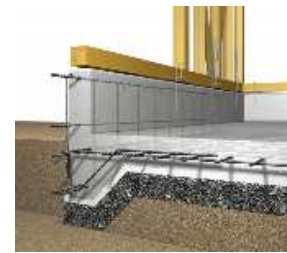
プレカット加工

CADで設計されたデータを基に、コンピュータ制御で加工された木材を採用します。それによって、品質のばらつきも少なくなり、耐久性の高い、高品質な家づくりが可能になります。



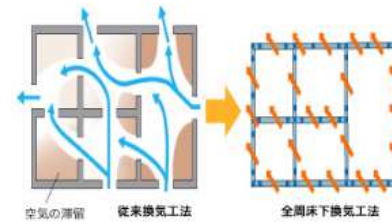
ベタ基礎

家の荷重を鉄筋コンクリートの底板全体で受け止め、面で支えます。



基礎パッキン

全周囲に通気スリットを設ける基礎パッキン工法を採用しています。床下全体に空気の滞留が無く、床下は常に乾燥した状態に保たれます。



サッシ



ガラス面積の15%拡大を実現。

フレームの極小化によりガラス面積を15%拡大。眺望性・採光性の向上に加え、断熱性能の向上も果たしています。

※縦型ペア出し窓(オペレーター) W640×H170での比較



さらに!

フレームを隠して熱のロスを低減する フレームイン構造

フレームと窓枠のラインを合わせることで、フレームの露出を抑えて断熱性を向上。室内からフレームが見えず、すっきりとした窓辺を実現できます。

従来品アルミ樹脂複合窓



サッシカラー

ナチュラル
シルバー

防火戸FG/Lなら、冬暖かく、夏涼しい快適な暮らし。

高断熱窓をはじめ断熱化された住まいは、部屋ごとの温度差を抑えることができます。これは高齢者に起こりやすい冬のヒートショック対策に効果的。寒くなりがちなおトイレ、廊下、浴室などの温度差を少なくすれば、快適さと同時にカラダへのやさしさにもつながります。

従来品アルミ樹脂複合窓

ガラス面積 15% アップ

当社従来品(非防火)

熱貫流率 3.49 W/(m²·K) 以下相当

防火戸FG-H/L

熱貫流率 2.33 W/(m²·K) 以下相当

※画像はイメージです。 ※平成28年度エネルギー基準 障子とガラスの組み合わせによる開口部の熱貫流率 [一般複層ガラス/Low-E複層ガラス(窓枠厚10mm以上)]

制振ダンパー



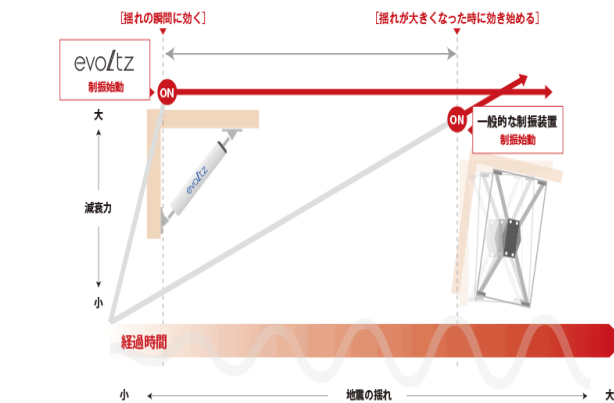
地震の衝撃を $\frac{1}{2}$ に軽減。

高層ビルでは主流の制振ダンパーの小型化に成功
バイリニア特性を有した木造住宅用制振装置の技術の特許取得



「制振」をより高性能にするのがバイリニア特性。

— この不可欠特性は CHIHIRO の技術です。 —



バイリニア特性とは、制振装置がエネルギーを吸収する「減衰力」の増大に伴って、躯体を傷めることのないように考えられた特性です。

屋根

ガルバリウム鋼板 カラー



屋根材：ガルバリウム鋼板イメージ



メリット

軽く地震に強い
耐久性がよい
施工性がよい
デザインが豊富
長期メーカー保証

まもりすまい保険



安心を、ささえる。未来へ、つなぐ。
住宅保証機構株式会社

【フラット35】S



親水コート

親水コーティング外壁材

雨で汚れを洗い流す、
親水コート仕様の外壁材。

(ネオロック・親水 / エクセレージ・親水)
(フィルテクト・親水 / セラディール・親水)

エクセレージ・親水16 1時間準耐火構造対応
※無塗装品は除く。

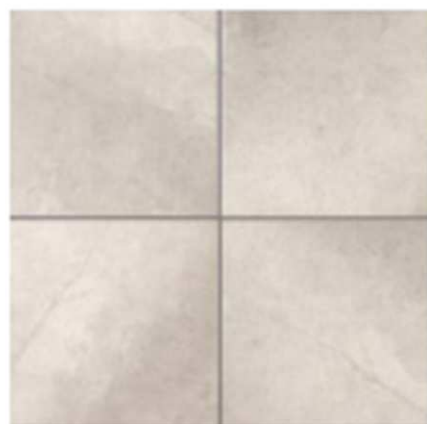
新フラット16

外壁カラー



EW4471K MWシルクホワイト

玄関タイル□300



NF-300/ALA-8

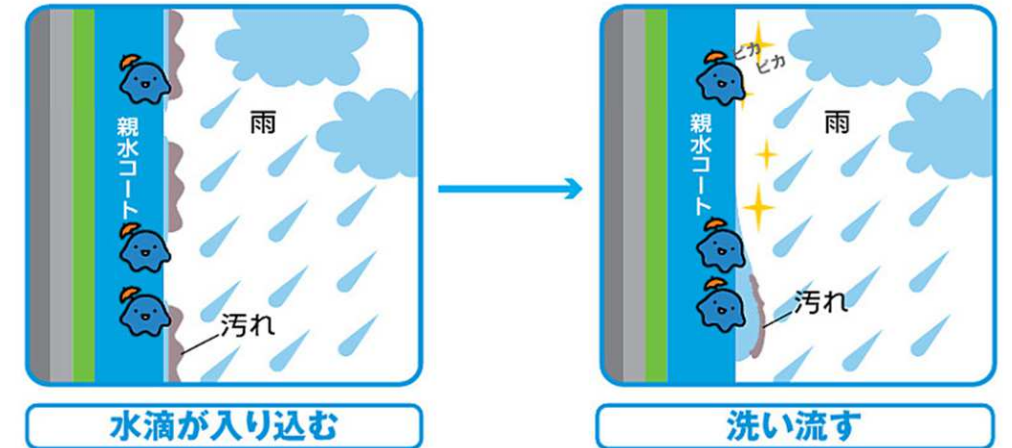
親水性

雨で汚れを洗い流します。

親水コートの表層は水になじみやすい親水基に覆われています。雨が降れば親水基が汚れとの間に雨水を入り込みやすくするため、壁に付着した汚れが浮き上がり、雨水と一緒に洗い流してくれます。

雨が浮かして流す

水が汚れの下に入り込み、
浮き上がることによって、
汚れが流れ落ちます。



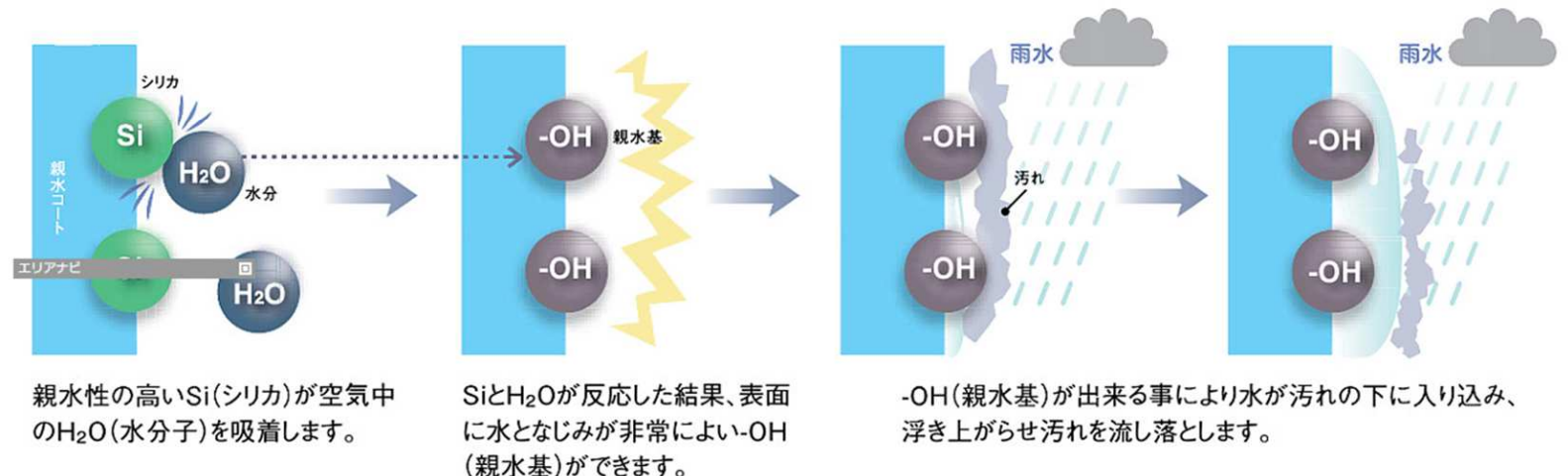
汚れ落ち試験

[条件] ●油汚れ：一般食用油+カーボンを使用

※社内実験結果です。



[親水性]が雨で汚れを洗い流します。



LIXIL エルムーブ 2 防火戸 L16型 TOSTEM

掲載内容はメーカーカタログより抜粋しています。詳細内容は各メーカーカタログをご確認ください。商品は印刷の為、実際の色とは異なります。未完成物件の場合、サンプルやショールーム等にてご確認ください。商品によっては、改良などにより仕様、寸法、カラーなどに変更が生じる場合があります。掲載の写真はイメージとなります。



クリエモカ(CB)

防犯機能

<標準装備>

破られにくい「2ロック」で、
ピッキング対策も万全。

解錠に時間がかかるカギほどドロボウから狙われにくいもの。
「ジェスタ」は2ロックを標準装備。
シリンダー自体が不正解錠しづらい構造なので、
ピッキングなどによる「施錠開け」対策に効果的です。

S型ハンドルはシリンダー内蔵で、
カギ穴が隠れているため、
より効果的です。



ハンドルタイプ：V型ハンドル
色：ブラックになります。

便利

For Usability

手軽にピップでカギが開く、
ストレスフリーの玄関へ。

ボタンを押すだけ。

タッチキー

[電池式]

リモコンキーをバッグなどに
入れておけば、ドアのボタンを
押すだけで解錠できます。

タッチボタンを押すだけで解錠

室内外から操作OK



エントランスボール
Archi Frame
アーキフレーム

Panasonic



ポスト



カラー



ステンシルパー色



ステンシルパー色



クールシルパー

留守中も荷物が受け取れる、スマートな宅配ボックス

荷物の取り出し



①「使用中(赤色)」表示の場合、
付属の専用キーで
シリンダー錠を回し、扉を開けます。

②荷物を取り出し、扉を閉めます。
「使用中(赤色)」の表示が
「受け取りできます(緑色)」に戻っているか確認します。



EIDAI

永大産業株式会社

Skism S

石目カルカッタホワイトの床材
建具もホワイト
生活感のない素敵な空間を演出します

建具
引戸タイプ有

洗面所

2Fトイレ
折戸タイプ



単色ホワイト

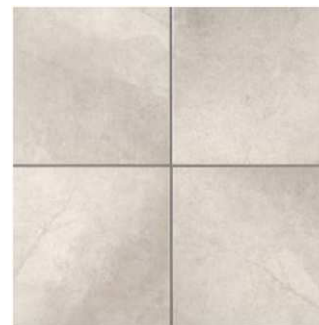


玄関コーナー部アクセント木目

レバーハンドル：シルバー



玄関タイル



NF-300/ALA-8

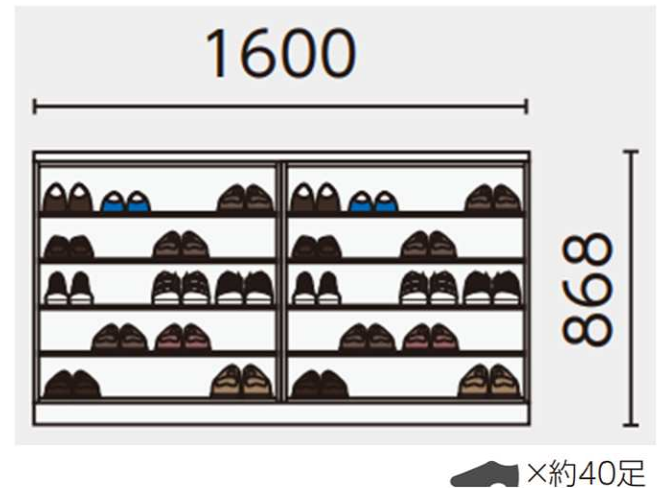


鉄骨階段イメージ
鉄骨部ホワイト・段板木目
※ササラデザインはストレートタイプになります

シューズボックス

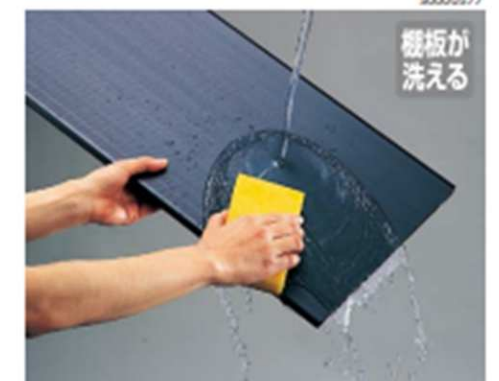


W1600ローボードタイプ
面材は高級感漂うグロスホワイト



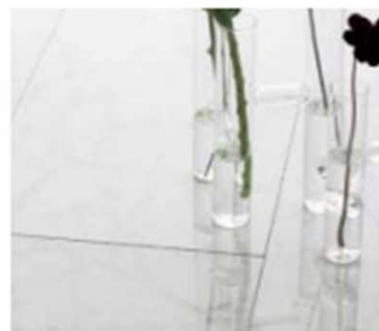
×約40足

●洗える樹脂棚板



棚板は樹脂製なので、水洗いできます。
※完全に乾かしてからボックスに収納してください。

美しい鏡面仕上げの最高級グレードの床材
石目の床材は空間をモダンに演出します



高級感のある大理石の風合いをリアルに再現しました。



ワックス掛けが不要でお手入れをリアルに再現しました。

ホール：DAIKENハピアフロア石目柄Ⅱ鏡面仕上
カルカッタホワイト
石目サイズは600×300になります



※イメージ写真です 実際とは異なります



キッチン部H50下がり天井：黒クロスイメージ

※イメージ写真です 実際とは異なります

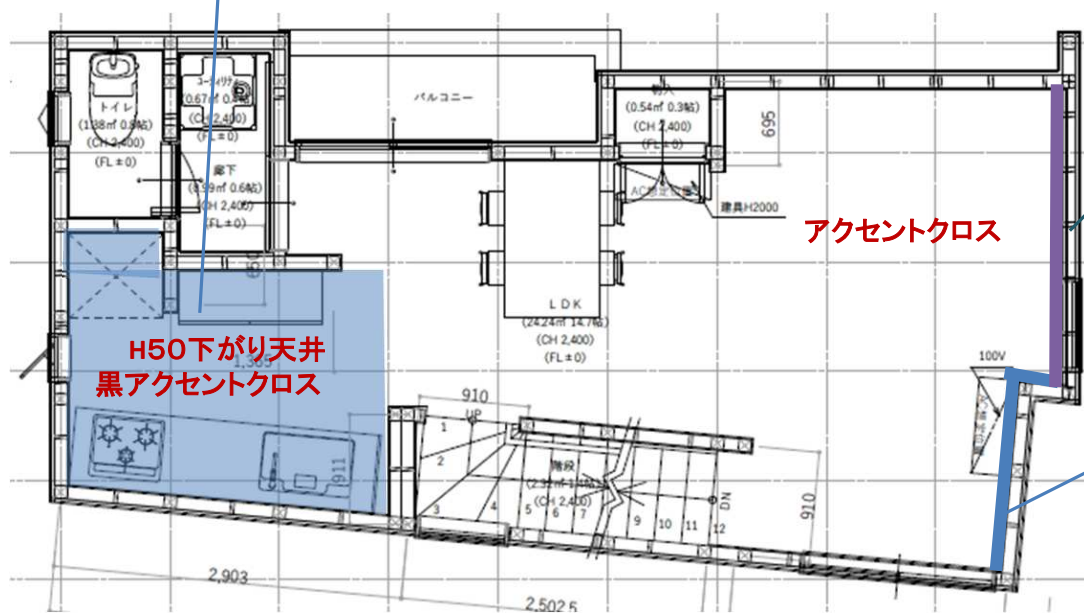


アクセントクロス：無機素材コンクリート調

アクセントクロス：木目



クールなALL WHITEの中 キッチン部天井ブラック
キッチン面材鏡面ブラック
アクセントクロスで自然素材と無機素材を加え
異素材のMIXで空間を立体的にコーディネート



※イメージ写真です 実際とは異なります

選べる楽しさ、無限大。あなたスタイルがきっと見つかる

システムキッチン

OFELIA

オフエリア

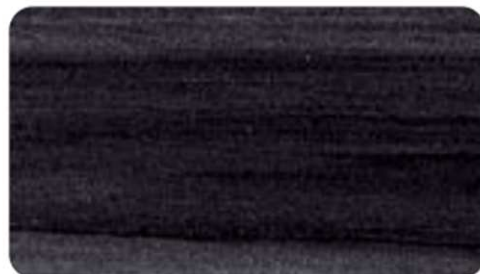


イメージ画像です。取り付け器具等実際とは異なります
詳細器具は右記ご参照ください

【扉カラー】



ブラック ハンドル引手



ANU2597CM

【人工大理石ワークトップ】



キッチンパネル

シャインホワイト

HDW:ストーンホワイト

Takara standard

ガスコンロ



フェイス:シルバー トップ:グレー

レンジフード連動なし 片面焼きグリル

3口コンロ・ホーロータイプ

すべてのコンロに、安心温度センサーを搭載。Siセンサーコンロ
もしものときも、天ぷら油 加熱防止 消し忘れ 消火 焦げつき 消火 立ち消え 安全
4つの安心機能。

レンジフード



シロッコファンレンジフード
ホーロー整流板でお手入れ簡単

シンク



小物置き
標準装備

※排水網カゴ素材は樹脂製/ステンレス製よりお選びいただけます。
49cm
77cm

大きな鍋も洗える奥行きワイドなサイズ。調理スペースもゆったり。

食器洗い乾燥機

食器収納点数:40点(約5人分)



浅型タイプ(パネル材仕様)

水栓金具



TJS-SP20ET



浄水器機能付ハンドシャワー水栓

■足元スライドタイプ



足元部分も引出しの2段スライドタイプ
収納物を上からひと目で確認でき、奥に
しまった物でも楽に取り出せます。

■ソフトクロージング



勢いよく閉めても、
しまる手前で速度を自動調節。
静かにキッチンと閉まります。

■ホーロー引出し底板



油污れもさっとひとふき。
こびりついた醤油染みなどをゴシゴシ
こすっても傷つきません。

ホーローだから叶う!

ホーロークリーン
キッチンパネル
壁の油污れや水ハネも、
サッとキレイ!

ホーロー整流板
ホーローなら頑固な汚れも
サッと取れる!

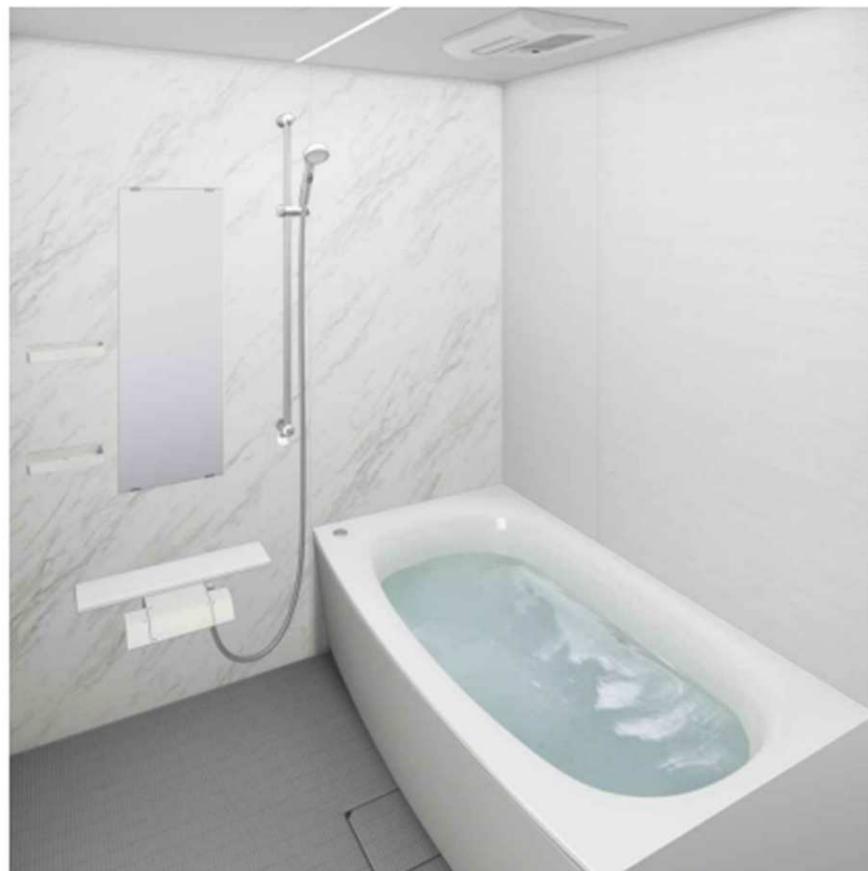
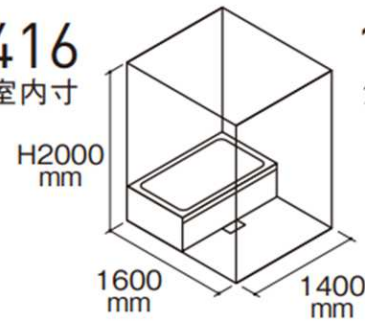
システムマグネット収納
重い硬全体を、
自由な収納スペースに。

Panasonic

パナソニック バスルーム

MIR

1416
浴室内寸



※上記画像はCGによるイメージ画像です。取付器具・機器の形状及び色柄などは実際の仕様と異なる場合がございます。ショールームなどで現物をご確認いただくことをお勧めいたします。

オートルーバー暖房換気乾燥機

風向きを調整してムラなくすばやく暖房。



ルーバーで温かい空気を循環。

自動でスイングするオートルーバーの採用で、浴室のすみずみまで温風を送り、短時間で浴室空間を温めます。
※温風による暖房のため、寒さを感じる場合があります。予備暖房として使用し、入浴中は停止してください。

ムラなく、すばやい予備暖房。衣類の乾燥にも便利。
洗い場側に集中的に風を送る「スポット気流」なら、浴室を効率的に暖房・乾燥することができます。
浴室内の空気を広く循環させる「ワイド気流」はお掃除の後や衣類の乾燥にも便利。2kgの洗濯物を約120分で乾燥できます。



(算出条件)気温20℃ 湿度60% 洗濯物は木綿製Tシャツ(BL製)を使用

使い勝手の良いワイヤレスリモコン。

一度の設定で、毎日自動的に暖房が入る便利な予約機能付。



※リモコンホルダーの標準取り付け位置は浴室内です。リモコンはホルダーに付けたままでは操作できません。ホルダーから外し、機器本体に向け操作してください。

スミビカフロア

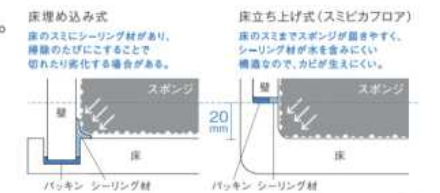
目地がないから、スミずみまでスッキリ。

おそうじラクラク



床のスミに目地がないので、汚れが落としやすい。

しっかりお掃除したつもりでも、目地にカビが生えやすかった浴室のスミ。スミビカフロアは、床の端が立ち上がっているから、防水性に優れています。さらに汚れがたまりにくいので、キレイが続きます。



滑りにくく、乾きやすいパターンの床。

床表面に、微細な凹凸を施して、滑りにくく、乾きやすくしています。



※換気条件や床の清掃具合によって水が溜ることがあります。※効果を維持するためには、お掃除が必要です。

特長1

W水流シャワー

Wの水流で快適な浴び心地。シャワーの強さや心地よさはそのまま、節水を実現しました。

小さめのシャワー穴を密着させることで強さを感じる。

大きめのシャワー穴で広がりを持たせ、心地よさを感じる。

ささっとキレイ排水口

排水口のお掃除を簡単に、美しく清潔に保ちます。

髪の毛が集まりやすく、捨てやすい形状のステンレス製ヘアキャッチャー。表面のフッ素系特殊コーティングが汚れを防ぎます。

おそうじラクラク

ステンレス製ヘアキャッチャー

フッ素系特殊コーティング

<p>浴槽</p> <p>FRPエスライン浴槽 ピュアホワイト</p>	<p>床</p> <p>ミディアムグレー(単色) (ささっとキレイ排水口)</p>	<p>壁柄</p> <p>ACドラマホワイト+ パラレルホワイト</p>	<p>ドア</p> <p>スイングドア(ホワイト)</p>	<p>洗い場側混合水栓</p> <p>スクエアタイプ ホワイト</p> <p>スゴビカ水栓(スクエア)</p>	<p>照明</p> <p>フラットラインLED照明 (白色)</p>	<p>ミラー</p> <p>スリムミラー</p>	<p>シャワー</p> <p>W水流シャワー (メタルワンタッチ)</p> <p>手元止水機能付</p> <p>シャワースライドバー</p>	<p>排水口</p> <p>ポップアップ排水口</p> <p>フロフタ+フロフタフック</p>
--	--	---	--------------------------------------	--	---	---------------------------------	---	--

手洗いボウル・カウンターカラーイメージ：鏡のタイプ等異なります



モンタナ洗面+パティナーボウルW900

プレーンVミラーボックスブラックW750

品番：KT03469B

W750×H600+20×D176mm



シャワー混合水栓
TA01729



タオルリング

床



スレート調

壁クロス



無機素材クロス



※イメージ画像のため実物とは異なります



トイレ

LIXIL

掲載内容はメーカーカタログより抜粋しています。詳細内容は各メーカーカタログをご確認ください。商品は印刷の為、実際の色とは異なります。未完成物件の場合、サンプルやショールーム等にてご確認ください。商品によっては、改良などにより仕様、寸法、カラーなどに変更が生じる場合があります。掲載の写真はイメージとなります。



ベーシア
シャワートイレ



BW1
ビューアワイト



壁リモコン



タオルリング



ペーパーホルダー

床



壁クロス



キレイ機能

パワーストリーム洗浄



強力な水流が便器鉢内のすみずみま
で回り、少ない水でもしっかり汚れ
を洗い流します。

フチレス形状



フチを丸ごとなくし、サッとひと拭き、
お掃除ラクラクです。

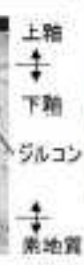
ハイパーセラミック

キズ、汚れに強く、
銀イオンパワーで細菌の繁殖も抑えます。



キズ汚れに強い

高硬度のジル
コンを釉薬の
表面まで含ん
でいるので、
キズが付きに
くく、汚れの
付着を軽減し
ます



汚物汚れに強い



壁クロス

スローダウン便座

便座がゆっくり閉まって、閉
まる時の音を軽減します。



女性専用「レディスノズル」

LIXILはノズルが2本。おしり
洗浄用ノズルとは別に、女性
にやさしいピデ洗浄用ノズル
を搭載しました。



キレイ便座

汚れが入りやすいつぎ目があり
ません。新素材により気にな
る便座裏の汚れもサッとひと
拭き、お掃除ラクラク。



ノズル先端着脱

ノズルの先端を取り外して
カンタン交換可能です。



シンプルなデザイン & お掃除ラクラクな一体型シャワートイレ。
お掃除ラクラクで、エコロジーな超節水タイプ。



しっかりエコ

エコロジーでエコノミー。
大切な水をムダなく賢く
節約します。

ECO5

大洗浄5L、小洗浄3.8Lの「超節水ECO5トイレ」。
従来品[※](大13L)と比べ約**69%**の節水を実現。
2日でおフロ1杯分以上(280L)節約できます。
また、水道料金なら年間約**13,800円**もお得です。

※1989~2001年発売品



2日でおフロ1杯以上の
節水効果
(おフロ1杯を180Lで計算)

年間約 **13,800円** 節約できます。

[試算条件] 4人家族(男性2人、女性2人)が大1回/人・日、小3回/人・日使用した場合で算出。[注] 両元) 省エネ・防犯住宅推進アプローチブック(単価) 上下水道: 265円/m³(税込)

掲載内容はメーカーカタログより抜粋しています。詳細内容は各メーカーカタログをご確認ください。商品は印刷の為、実際の色とは異なります。未 completion の場合、サンプルやショールーム等にてご確認ください。商品によっては、改良などにより仕様、寸法、カラーなどに変更が生じる場合があります。掲載の写真はイメージとなります。

ガス給湯器

高効率TES熱源機エコジョーズのしくみ
高効率でお湯を沸かすと、ガス消費量は少なくなりおトク。排気ロスが少ないため、無駄を減らせます。

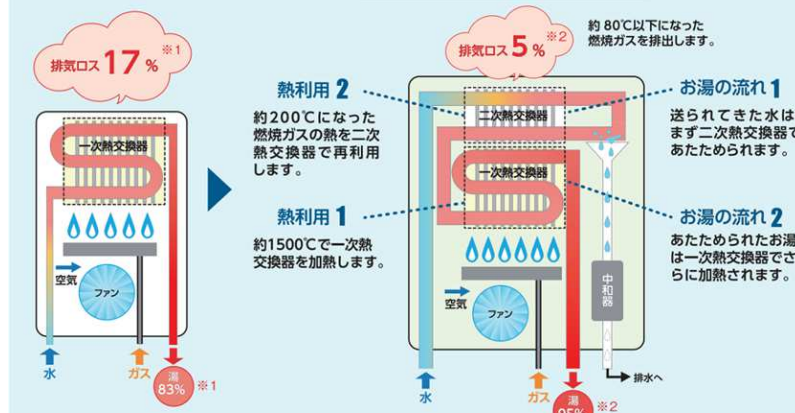
ガスの暖かさを家全体に届ける、高品質なTES熱源機。

熱源機でつくった温水を各部屋に循環させ、さまざまな暖房設備を活用するTES。熱源機は、いわばTESの要です。TES対応の熱源機には2種類があり、住まいの構造や使用する暖房設備に合わせて最適な機種を選ぶことができます。



スタンダード(従来型)

エコジョーズ(潜熱回収型)



給湯熱効率
従来品 約83% ▶ **約95%**

暖房熱効率
従来品 約83% ▶ **約87%**
(低温89%、高温85%)

床暖房

足元からじんわり暖まる、体にやさしい床暖房。

ガス温水床暖房は、約40~60℃の温水を床材の下に敷いた温水マットに循環させ、部屋全体を暖めます。床面全体をほぼ均一に暖めるので室温にムラがなく、燃焼などで部屋の空気を汚すこともありません。



Running Cost

運転スイッチをONにするだけで自動で省エネ運転

部屋全体を温めるガス床暖房、実は1日8時間使っても、光熱費は、約91円です。床暖房は立ち上がり時にエネルギーを多く使ってお部屋を早く暖め、その後は自動で省エネ運転します。運転スイッチの「入/切」を繰り返すとかえってムダになる場合がありますのでご注意ください。

試算条件: 木造8畳1室、外気温7℃、フローリング仕上げで8時間運転した場合の当社試算例。ガス料金は東京ガスの家庭用選択約款「暖らんぷらん」冬期料金B表、電気料金は東京電力エナジーパートナーの従量電灯B第二段料金の2021年2月時点の原料調整費込みの価格。但し、使用状況によりランニングコストは異なります。東京地区等における料金表を使用しています。

ランニングコスト(1時間あたり)

立ち上がり時(1時間あたり) **約36円**
定常時(1時間あたり) **約8円**

ランニングコスト(1日あたり)

立ち上がりから8時間運転した場合 **約91円**

足元がぼかぼか

床暖房は床面を約25~30℃に保ち、床に触れることで直に熱が伝わってくるため、足元からじんわりと暖まります。

お部屋はスッキリ・安心

室内に機器本体やコードがないので、うっかりヤケドをしたり、転ぶ心配もなく安心です。しかもお部屋はいつもスッキリ、広々と使えます。



LDの一部に入ります。

LED照明

LEDダウンライト



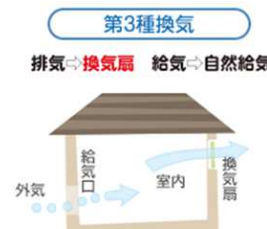
器具メーカーは当社指定となります。

ダウンライト設置箇所には消費電力、電気代を抑えるLEDダウンライトを採用。
※居室を除く ※洗面化粧台・キッチン換気フードはLED※浴室は蛍光灯

24時間換気システム

給気と排気を強制的に行う換気システム。

器具メーカーは当社指定となります。



Panasonic

TVドアホン

J-DECT 夜間でも来客をカラーで確認

ワイヤレスモニター付テレビドアホン
VL-SWD300KL (電源コード式)
●モニター本体は、電源コードを外すと電源断式になります。



ワイヤレス子機だから、家じゅうどこでも来客対応

子機はワイヤレスだから持ち運べて、家じゅうどこでも来客対応が可能。親機と子機の間の面倒な配線工事不要で、置き場所を選びません。必要に応じて、あとから子機を合計6台まで増設することもできます。

*モニター親機とカメラ玄関子機との間の配線工事は必要になります。



ワイドスイッチプレート

コスモシリーズワイド21スイッチ・コンセント



ほたるスイッチ(シングル)

子どもでも押しやすい。そんなスイッチなら、家族みんなが使いやすい。



LONG LIFE DESIGN 2013
UD UNIVERSAL DESIGN
より多くの人が、より使いやすく「コスモシリーズワイド」は、ユニバーサルデザイン製品です。

ホテルスイッチ、パイロットスイッチは一部に設置されます。

屋外配線器具

"Simple & Smart"を開発コンセプトに建築空間との調和を徹底的に追求した屋外用配線器具「スマートデザインシリーズ」。

