



IDEAS COURT KAMIOOKA No.1

アイデアスコート上大岡 No.1

掲載内容はメーカーカタログより抜粋しています。詳細内容はメーカーカタログをご確認ください。商品は印刷の色と異なる場合があります。未完成物件の場合、サンプルやショールーム等にてご確認ください。商品によっては、改良などにより仕様、寸法、カラーなどに変更が生じる場合があります。掲載の写真はイメージとなります。

木造軸組工法

日本の伝統工法

日本の気候風土に適した木造軸組み工法。木材には調湿機能や抗菌・殺菌機能がある事も確認されていて、人にやさしい作用があります。

構造の自由度が高い。

アイデアデザインの間取りはプランニングの自由度の高い木造軸組工法を採用し、個性的な間取りを実現します。

プレカット加工

CADで設計されたデータを基に、コンピュータ制御で加工された木材を採用します。それによって、品質のばらつきも少なく、耐久性の高い、高品質な家づくりが可能になります。



構造用耐力面材の採用

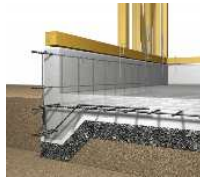
パーティクルボードは構造用面材に求められるせん断剛性が、合板に比べ2倍以上。地震・台風にも強い家を作ることができます。

構造用パーティクルボード **novopan STP II**



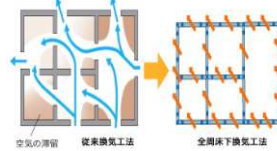
ベタ基礎

家の荷重を鉄筋コンクリートの底板全体で受け止め、面で支えます。



基礎パッキン

全周囲に通気スリットを設ける基礎パッキン工法を採用しています。床下全体に空気の滞留が無く、床下は常に乾燥した状態に保たれます。



サッシ

LIXIL TOSTEM 防火戸FG-L

ハイブリッド構造で、フレーム高性能化。

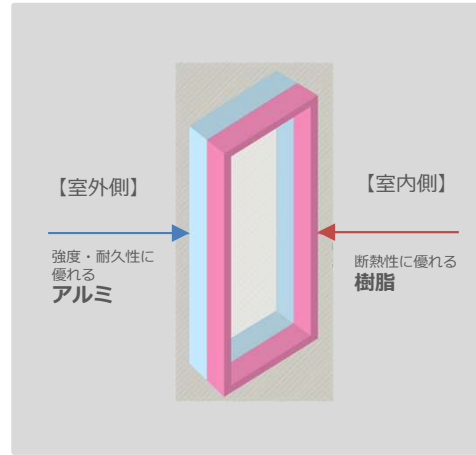
室内側は耐久性や強度に優れたアルミを採用し、雨、風、日差しによる劣化を防止。室内側には、アルミに比べ熱伝導率が約1/1000の樹脂を採用し、熱の出入りを抑制。アルミの良さと樹脂の良さを融合させた新しい構造の窓それが「ハイブリッド窓」です。

高断熱を追求し、ガラス高性能化。

特殊金属膜の効果で一般複層ガラスの約2倍の高い断熱性を発揮する「Low-E複層ガラス」を標準設定。アルゴンガスによって更に高断熱に。



※一般複層ガラスとLow-E複層ガラス グリーンの比較。



防火戸FG-H/防火戸FG-L
縦すべり出窓(オペレーター)
網入りLow-E複層ガラス(アルゴンガス入り)

熱貫流率

1.78

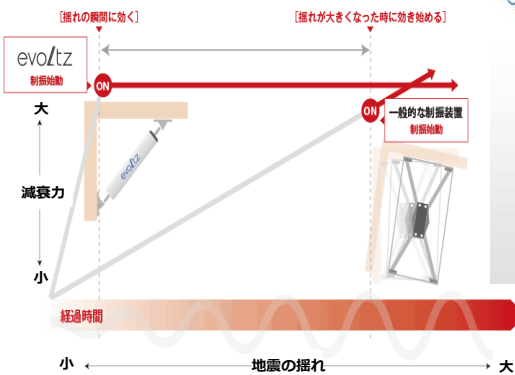
W/(m²・K)

JIS A 4710に基づく代表試験体の熱貫流率
代表試験体は、国立研究開発法人 建築研究所HP内「窓・ドアの熱貫流率に関し試験体と同等の性能を有すると認められる評価品の範囲を定める基準」に基づく

制振ダンパー

「制振」をより高性能にするのがバイリニア特性。

— この不可欠特性はCHIROの技術です。 —



バイリニア特性とは、制振装置がエネルギーを吸収する「減衰力」の増大に伴って、躯体を痛めることのないように考えられた特性です。

evoltz

地震の衝撃を $\frac{1}{2}$ に軽減。

高層ビルでは主流の制振ダンパーの小型化に成功
バイリニア特性を有した木造住宅用制振装置の技術の特許取得

CHIRO

屋根

ガルバリウム鋼板

カラー



シルバー

屋根材：ガルバリウム鋼板イメージ



メリット

軽く地震に強い
耐久性がよい
施工性がよい
デザインが豊富
長期メーカー保証

まもりすまい保険



安心を、ささえる。ままへ、つなぐ。
住宅保証機構株式会社

【フラット35】S



掲載内容はメーカーカタログより抜粋しています。詳細内容は各メーカーカタログをご確認ください。商品は印刷の為、実際の色とは異なります。未完成物件の場合、サンプルやショールーム等にてご確認ください。商品によっては、改良などにより仕様、寸法、カラーなどに変更が生じる場合があります。掲載の写真はイメージとなります。



親水コーティング外壁材

雨で汚れを洗い流す、
親水コート仕様の外壁材。



暮らしをまもる 住まいを癒せる
ケイミュー株式会社

(ネオロック・親水 / エクセレージ・親水
フィルテクト・親水 / セラディール・親水)

外壁

エクセレージ・親水16 **1時間準耐火構造対応**
※無塗装品は除く。

新フラット16

EW4471K MWシルクホワイト



ベース外壁・新フラット16
外壁デザイン

玄関・ポーチャタイル□300



IPF300/CON2 LIXIL

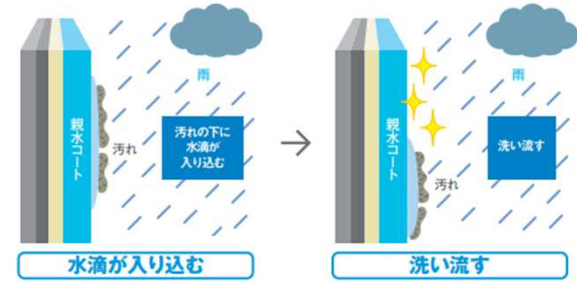
親水性

雨で汚れを洗い流します。

親水コートの表層は水になじみやすい親水基に覆われています。雨が降れば親水基が汚れとの間に雨水を入り込みやすくするため、壁に付着した汚れが浮き上がり、雨水と一緒に洗い流してくれます。

雨が浮かして流す

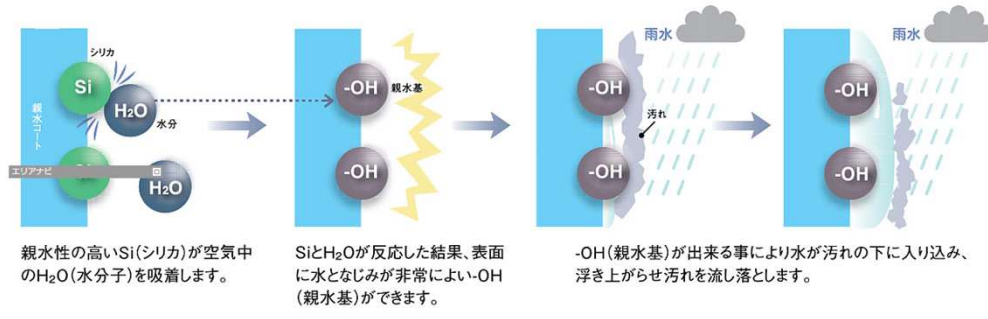
水が汚れの下に入り込み、浮き上がることによって、汚れが流れ落ちます。



汚れ落ち試験 [条件] ●油汚れ：一般食用油+カーボンを使用 ※社内実験結果です。



[親水性]が雨で汚れを洗い流します。



掲載内容はメーカーカタログより抜粋しています。詳細内容は各メーカーカタログをご確認ください。商品は印刷の色、実際の色とは異なります。未完成物件の場合、サンプルやショールーム等にてご確認ください。商品によっては、改良などにより仕様、寸法、カラーなどに変更が生じる場合があります。掲載の写真はイメージとなります。

LIXIL エルムーブ 2 防火戸 L15型 TOSTEM



クリエダーク(BB)

防犯機能

<標準装備>

破られにくい「2ロック」で、
ピッキング対策も万全。

解錠に時間がかかるカギほどドロボウから狙われにくいもの。
「ジェスタ」は2ロックを標準装備。
シリンダー自体が不正解錠しづらい構造なので、
ピッキングなどによる「施錠開け」対策に効果的です。



S型ハンドルはシリンダー内蔵で、
カギ穴が隠れているため、
より効果的です。

ハンドルタイプ：S型ハンドル
色：ブラックになります。

便利

For Usability

手軽にピッとカギが開く、
ストレスフリーの玄関へ。



ボタンを押すだけ。

タッチボタンを押すだけで解錠

室内外から操作OK

タッチキー

[電池式]

リモコンキーをバッグなどに
入れておけば、ドアのボタンを
押すだけで解錠できます。



ポスト+宅配ボックス



エントランスホール Archi Frame アーキフレーム



Fタイプ
前入れ/前出しタイプ

Panasonic

[機能]

- LED表札灯
- +
- 表札
- +
- ドアホン子機
- +
- サインポスト
フェイスFF
- +
- 宅配ボックス
コンボ
ハーフタイプ

玄関タイル



IPF300/CON2

LIXIL
300角磁器タイル

帰宅時

- リモコンキーをバッグやポケットに入れておく
- ドアのボタンを押すと、2つのカギが自動で解錠※1
- ドアを開けて室内に入る
- ドアが閉まると、2つのカギが自動で閉まる※2

外出時

- リモコンキーをバッグやポケットに入れてたまま、ドアのボタンを押す※1 ※1リモコンのボタンを押しての施錠も可能です。
- 2つのカギが自動で解錠
- ドアを開けて屋外に出る
- ドアが閉まると、2つのカギが自動で閉まる※2 ※2手動でサムターンを開けた場合は自動で施錠しません。

2023/3/23
カラーは外構により変わります

Panasonic

フローリング・建具カラーイメージ

真・価値建材
VERITIS
ベリティス

それは、木の良さを知り、木を愛してやまない、日本人に向けたパナソニックの新提案。さらには、光、風、自然のゆらぎ、奥行きまでも、暮らしのなかへ取り入れていく。



収納建具



建具カラー／1・2F全て

フローリングカラー



フローリング・建具カラーイメージ
建具デザインは異なります。



グレイジュアッシュ柄

明瞭な木目の「アッシュ」に、流木のよう
に枯れた風合いの「グレイジュ」の
組み合わせ。深い天然木の表情が
楽しめます。



エイジドチェスナット

フローリング



椅子の引きずりや掃除機などによる
傷がつきにくい。*1



緻密で、平滑な塗膜を持つ
塗装仕上げは、擦り傷がつき
にくく、光沢感が長持ち
します。

*1ピアノ、冷蔵庫などの重量物の
場合は傷がつくことがあります。



WAX
不要
ワックス不要

お手入れはから拭きだけ。
ワックスなしで美しさが長持ち。



ワックスがけなしで、お手入れ
はから拭きだけでOK。表面の光
沢が長持ちし、汚れや傷もつき
にくくなっています。

*スリッパ表面は月に1~2回洗浄してください。
※すり傷に強い床材ですが、ご使用によっては
傷がつく場合もあります。また傷がついた場合、
汚れが拭き取れないことがあります。



食べこぼしやらくがきなどの
汚れがつきにくい。



汚れが染み込みにくく、拭き
取りやすい床材です。油污れ
や食べこぼしなどのお掃除の
手間も軽減されます。



カップなど食器を落としても
へこみ傷がつきにくい。



カップ、スプーンなどの食器
の落下によるへこみ傷が付き
にくい床材です。

玄関収納コンポリア



W1200ミラー付・色はブラックオークになります

【扉柄】 樹脂化粧シート仕上げ

【取手】



ブラックオーク柄(DV)

【棚板】



棚位置は30mmピッチ
で調整可能。



靴を見て選びやすく、
取り出しやすい斜め設置
が可能。
後ろのダボを60mmまでずら
せます。



棚板は、取り外して
水洗いできる樹脂製。
非塩ビ系樹脂(グレー色)です。

Panasonic
Homes & Living

Living Station
V-style



掲載内容はメーカーカタログより抜粋しています。詳細内容は各メーカーカタログをご確認ください。商品は印刷の為、実際の色とは異なります。未完成物件の場合、サンプルやショールーム等にてご確認ください。商品によっては、改良などにより仕様、寸法、カラーなどに変更が生じる場合があります。掲載の写真はイメージとなります。



カウンター高さ 850mm

※画像はイメージです。組合せなどはお見積書をご確認ください。

ユニット・レール



静かに閉まるソフトクロージング機構。



深型のフロアストックカーには調味料やパックを立てて収納できます。

フード



深時換気
スマートフードII
ブラック色(E)・上幕板厚柄・LED照明・フィルター付。



お手入れラクなコンパクト整流板。凹凸がなだらかで拭きやすい内フード[お手入れがしやすいスタイリッシュデザインのフードです。

シンク



スキマレスシンク
ステンレスMタイプ
付属品: 洗剤ラック



排水部も継ぎ目がないので手入れが簡単です。

加熱機器



LESW32T7W
ガラストップガスコンロ[W750]
両面焼グリル
Siセンサーコンロ



ガラストッププレート
お手入れが簡単で美しく耐久性に優れた結晶化ガラス仕様です。

扉柄・取っ手バリエーション

VP20(木目柄・鏡面)		VT20シリーズ(木目柄・マット)	
アルペロブラック[PV]	アルペロホワイト[PF]	ソフトウォールグレーオーク柄 ナット柄[TT]	ソフトチェリー柄[TR]
		ソフトオーク柄[TV]	ホワイトアッシュ柄[TU]
VL20シリーズ(単色柄・鏡面)			
ネイビー[LG]	ファインレッド[LD]	オリーブグリーン[LZ]	ベージュ[LB]
		ビューティホワイト[LW]	
VH20シリーズ(マット)			
ペイントウッド柄[HM]・木目	ヴァンテージメタル[HQ]	フィンテージブラウン[HX]	スクラッチメタル柄[HP]
		アースホワイト[HL]	
取っ手は4タイプから選べます。 (ウォールユニットユニット除く)	フロアユニット		ウォールユニット(キッチン用)
	[HAA]	[HCE]	[LGA]
		[HDA]	手摺タイプの手摺りです
			取っ手GL(手摺り仕様)

ご提案プラン

- 扉柄**
VH20シリーズ
ヴァンテージメタル柄(HQ)
- カウンター柄**
人造大理石
サンドホワイト(AW)
- 取っ手**
ハンドル取っ手
ブラック(HCE)

水栓金具



標準 G1
混合水栓サラサラワイドシャワー
浄水器一体
(エコカチット水栓)

特長



食器洗い乾燥機
浅型 幅450mm、ドアパネル仕様



耐震ロック
開き戸ウォールユニットには耐震ロックを装備。安心感を高めます。

最高等級 F☆☆☆☆

低ホルムアルデヒド対策
使用面積制限を受けない、最高等級F☆☆☆☆の商品です。

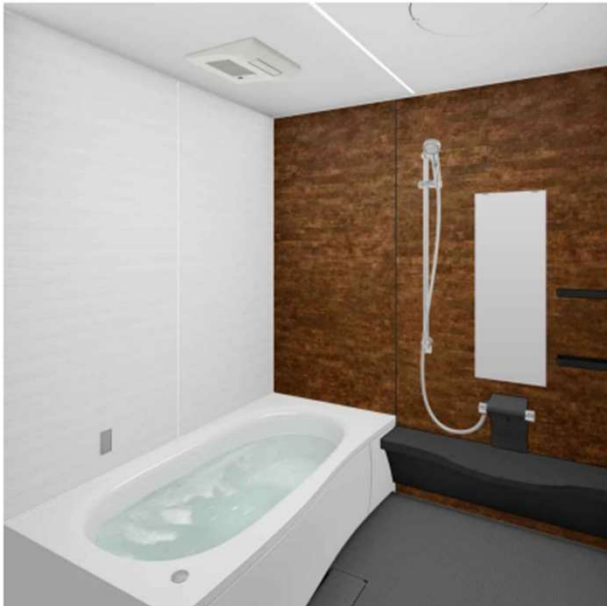
掲載内容はメーカーカタログより抜粋しています。詳細内容は各メーカーカタログをご確認ください。商品は印刷の為、実際の色とは異なります。未完成物件の場合、サンプルやショールーム等にてご確認ください。商品によっては、改良などにより仕様、寸法、カラーなどに変更が生じる場合があります。掲載の写真はイメージとなります。

Panasonic

シンプルなお手入れはラクになる。

Oflora Simple Style

1616 1.0坪サイズ
浴室内部寸法: 1600×1600×2150 (mm)



※上記画像はCGによるイメージ画像です。取付器具・機器の形状及び色柄などは実際の仕様と異なる場合がございます。ショールームなどで現物を互角にいたたく事をお勧めいたします。

オートルーバー暖房換気乾燥機 風向きを調整してムラなくずはやく暖房



ルーバーで温かい空気を循環。
自動でスイングするオートルーバー採用で、浴室のすみずみまで温風を送り、短時間で浴室空間を温めます。便利な予約機能付。
※温風による暖房のため、寒さを感じる場合があります。予備暖房として使用し入浴中は停止してください。

使い勝手の良いワイヤレスリモコン。
一度の設定で、毎日自動的に暖房が入る。便利な予約機能付。

ムラなく、すばやい予備暖房。
洗い場側に集中的な風を送る「スポット気流」なら、浴室を効率的に暖房・乾燥することができます。

衣類の乾燥にも便利。
浴室内の空気を広く循環させる「ワイド気流」はお掃除の後や衣類の乾燥にも便利。2kgの洗濯物を約120分で乾燥できます。



<吐出条件>気温20℃ 湿度60% 洗濯物は木綿試験布(BL試験布)を使用



オートルーバー機能切り替え
液晶画面で運転状況の確認も簡単
簡易防水ワイヤレスタイプ
予約タイマーで好きな時間にON

※リモコンホルダーの設置取り付け位置は浴室内です。
※リモコンはホルダーに付けたままでは操作できません。ホルダーから外し、機器本体に向けてください。

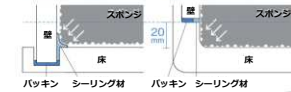
スミビカフロア 目地がないから、スミずみまでスッキリ。



コーナー部分に目地がないので、スミまでラクに拭けます。
スポンジを滑らせやすい同一方向のグリッドパターン。

床埋め込み式
床のスミにシーリング材があり掃除のたびにこすることが必要で、切れたり劣化する場合があります。

床立ち上げ式(スミビカフロア)
床のスミまでスポンジが届きやすくシーリング材が水を含みにくい構造なので、カビが生えにくい。



床のスミに目地がないので、汚れが落としやすい。しっかりお掃除しただけでも、目地にカビが生えやすかった浴室のスミ。スミビカフロアは、床の端が立ち上がっているから、防水性に優れています。さらに汚れがたまりにくいので、キレイが続きやす。

滑りにくく、乾きやすいパターンの床。

床表面に、微細な凹凸を施して、滑りにくく、乾きやすくしています。
※換気条件や床の掃除具合によって水が残ることがあります。
※効果を維持するためには、お掃除が必要です。

- ①水にぬれても
 - ②水の表面張力を壊す効果で水玉がでにくく
 - ③乾きやすい
- 微細な凹凸が足をしっかりと捉えます。

特長1

W水流シャワー

Wの水流で快適な浴び心地。シャワーの強さや心地よさはそのまま、節水を実現しました。

小さなシャワー穴を密着させることで強さを感じる

大きめのシャワー穴で広がりを持たせ心地よさを感じる

ささっとキレイ排水口 排水口のお掃除を簡単に美しく清潔に保ちます。

髪の毛が集まりやすく、捨てやすい形状のステンレス製ヘアキャッチャー。表面のフッ素系特殊コーティングが汚れを防ぎます。



ステンレス製ヘアキャッチャー
フッ素系特殊コーティング

<p>浴槽</p> <p>FRPエスライン浴槽 ビュアホワイト</p>	<p>床</p> <p>ミディアムグレー(柄付) ささっとキレイ排水口</p>	<p>壁柄</p> <p>(正面AC)アンティークブルー ウン+パラレルホワイト</p>	<p>ドア</p> <p>スイングドア(ホワイト)</p>	<p>洗い場側混合水栓</p> <p>スタンダード水栓(メタルハンドル) ブラックカバー</p>	<p>照明</p> <p>フラットラインLED照明 (調色)(白色・電球色)</p>	<p>ミラー</p> <p>スリムミラー</p>	<p>シャワー</p> <p>W水流シャワー(メタルワンタッチ) 手元止水機能付</p>	<p>排水口</p> <p>フロフト+フロフトフック ポップアップ排水栓</p>
--	--	---	--------------------------------------	---	---	---------------------------------	---	---

掲載内容はメーカーカタログより抜粋しています。詳細内容は各メーカーカタログをご確認ください。商品は印刷の為、実際の色とは異なります。未完成物件の場合、サンプルやショールーム等にてご確認ください。商品によっては、改良などにより仕様、寸法、カラーなどに変更が生じる場合があります。掲載の写真はイメージとなります。

玄関洗面化粧台

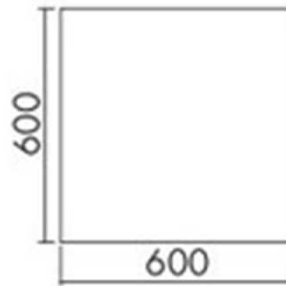
●●● sanwacompany



ミラー：見付けわずか2.5mm厚みは21mm



パティナーボウル：ブラック
水栓は異なります



ミラーサイズ



水栓：引出式混合水栓



タオルリング
SA-860-XC

造作したかのようにリアルなモルタルの質感を追求

トレンドのグレイッシュな洗面空間
セラミックタイルでカウンターを形づくり、モルタルで
造作したようなカタマリ感を表現
壁付け設置で浮遊感も得られ存在感がありながら
重厚になりすぎないデザインです

モンタナ洗面イメージ/サイズ・水栓・排水トラップは異なります
カウンターW750になります

掲載内容はメーカーカタログより抜粋しています。詳細内容は各メーカーカタログをご確認ください。商品は印刷の為、実際の色とは異なります。未完成物件の場合、サンプルやショールーム等にてご確認ください。商品によっては、改良などにより仕様、寸法、カラーなどに変更が生じる場合があります。掲載の写真はイメージとなります。

2F洗面カウンター



耐水カウンター+洗面ボウル+ミラーボックス



人工大理石洗面ボウル

耐水カウンター：グレージュ色



ミラーボックス



W900



洗面脱衣室・トイレ床材
硬質塩ビ/ミックスグラデーションオーク



洗面カウンター横棚 W599×D200 3段



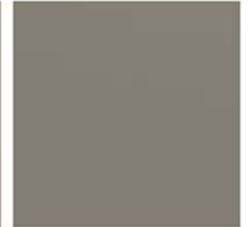
カウンターカラー3色



グレー



グレージュ



スモークグリーン

アクセントクロス



引出式混合シャワー水栓



シャワー

吐水

タオルリング



SA-860-XC

掲載内容はメーカーカタログより抜粋しています。詳細内容は各メーカーカタログをご確認ください。商品は印刷の為、実際の色とは異なります。未完成物件の場合、サンプルやショールーム等にてご確認ください。商品によっては、改良などにより仕様、寸法、カラーなどに変更が生じる場合があります。掲載の写真はイメージとなります。

トイレ

LIXIL

ベアシア
シャワートイレ

シンプルなデザイン＆お掃除ラクラクな一体型シャワートイレ。
お掃除ラクラクで、エコロジーな超節水タイプ。



キレイ機能

パワーストリーム洗浄

フチレス形状

強力な水流が便器内のすみずみまわって回り、少ない水でもしっかり汚れを洗い流します。フチを丸ごとなくし、サツとひと拭きお掃除ラクラクです。

ハイパーセラミック

キズ、汚れに強く
銀イオンパワーで細菌の繁殖も抑えます。

キズ汚れに強い

高硬度のジルコンを釉薬の表面まで含んでいるので、キズがつきにくく、汚れの付着を軽減します。

汚物汚れに強い

擬似汚物塗布 洗浄 洗浄後

しっかりエコ

ECO5

エコロジーでエコノミー
大切な水をムダなく賢く節約します。

大洗浄5L、小洗浄3.8Lの「超節水ECO5トイレ」
従来品※(大13L)と比べ約**69%**の節水を実現。
2日でおフロ1杯分以上(280L)節約できます。
また、水道料金なら年間約**13,800円**もお得です。
※1989～2001年発売品

従来品
1989～2001年発売品
【大13L】

約75,900
L/年

約**69%**
節水

ECO5便器
【大5L/小3.8L】

約23,900
L/年

2日でおフロ1杯以上の節水効果
(おフロ1杯を180Lで計算)

年間約**13,800円**節約できます。

【試算条件】 4人家族(男性2人、女性2人)が大1回/人・日、小3回/人・日使用した場合で算出。
【引用元】 省エネ・防犯住宅推進アプローチブック
【単価】 上下水道：265円/m(税込)



スローダウン便座

便座がゆっくり閉まって閉まる時の音を軽減します。

女性専用レディスノズル

LIXILはノズルが2本。おしり洗浄用とは別に、女性にやさしいヒビ洗浄用ノズルを搭載しました。

キレイ便座

汚れが入りやすい継ぎ目がありません。新素材により気になる便座裏の汚れもサツとひと拭きお掃除ラクラク。

ノズル先端着脱

ノズルの先端を取り外してカンタン交換可能です。

掲載内容はメーカーカタログより抜粋しています。詳細内容は各メーカーカタログをご確認ください。商品写真は印刷のため、実際の色とは異なります。未完成物件の場合、サンプルやショールーム等にてご確認ください。商品によっては、改良などにより仕様、寸法、カラーなどに変更が生じる場合があります。掲載の写真はイメージとなります。

ガス給湯器

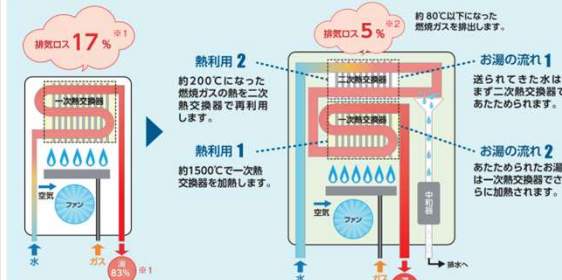
高効率TES熱源機エコジョーズのしくみ
高効率でお湯を沸かすと、ガス消費量は少なくなりおトク。排気ロスが少ないため、無駄を減らせます。

ガスの暖かさを家全体に届ける、
高品質なTES熱源機。

熱源機でつくった温水を各部屋に循環させ、さまざまな暖房設備を活用するTES。熱源機は、いわばTESの要です。TES対応の熱源機には2種類があり、住まいの構造や使用する暖房設備に合わせて最適な機種を選ぶことができます。



スタンダード (従来型) エコジョーズ (潜熱回収型)



給湯熱効率	暖房熱効率
従来品 約83% ▶ 約95% ^{※2}	従来品 約83% ▶ 約87% ^{※4} (低温89%、高温85%)

床暖房

足元からじんわり暖まる、
体にやさしい床暖房。

ガス温水床暖房は、約40～60℃の温水を床材の下に敷いた温水マットに循環させ、部屋全体を暖めます。床面全体をほぼ均一に暖めるので室温にムラがなく、燃焼などで部屋の空気を汚すこともありません。



Running Cost

運転スイッチをONにするだけで自動で省エネ運転

部屋全体を温めるガス床暖房、実は1日8時間使っても、光熱費は、約91円です。床暖房は立ち上がり時にエネルギーを多く使ってお部屋を早く暖め、その後は自動で省エネ運転します。運転スイッチの「入/切」を繰り返すとかえってムダになる場合がありますのでご注意ください。

試算条件:木造8畳1室、外気温7℃、フローリング仕上げで8時間運転した場合の当社試算例。ガス料金は東京ガスの家庭用選択約款「暖らんぶらん」冬期料金B表、電気料金は東京電力エナジーパートナーの従量電灯B第二段料金の2021年2月時点の原料調整費込みの価格。但し、使用状況によりランニングコストは異なります。東京地区等における料金表を使用しています。

ランニングコスト(1時間あたり)
立ち上がり時(1時間あたり) 約36円
定常時(1時間あたり) 約8円
ランニングコスト(1日あたり)
立ち上がりから8時間運転した場合 約91円

足元がぽかぽか

床暖房は床面を約25～30℃に保ち、床に触れることで直に熱が伝わってくるため、足元からじんわりと暖まります。

お部屋はスッキリ・安心

室内に機器本体やコードがないので、うっかりヤケドをしたり、転ぶ心配もなく安心です。しかもお部屋はいつもスッキリ、広々と使えます。



LDの一部に入ります。

LED照明

LEDダウンライト

ダウンライト設置箇所には消費電力、電気代を抑えるLEDダウンライトを採用。
※居室を除く ※洗面化粧台・キッチン換気フードはLED※浴室は蛍光灯



器具メーカーは当社指定となります。

24時間換気システム

給気と排気を強制的に行う換気システム。

器具メーカーは当社指定となります。

第3種換気

排気・換気扇 給気・自然給気



Panasonic

TVドアホン

家じゅう「どこでも」ドアホン

J-DECT 夜間でも来客をカラーで確認

ワイヤレスモニター付テレビドアホン
VL-SWD300KL (電源コード付)

●モニター接続は、電源コードを介すと電源自動切替になります。

●画面はハイメッシュ合成のイメージです。

ワイヤレス子機だから、家じゅうどこでも^{※1}来客対応

子機はワイヤレスだから持ち運べ、家じゅうどこでも来客対応が可能。親機と子機間の面倒な配線工事も不要で、置き場所を選びません。必要に応じて、あとから子機を合計6台まで増設することもできます。
※モニター親機とカメラ下玄関子機との間の配線工事が必要になります。



ワイドスイッチプレート

コスモシリーズワイド21 スwitch・コンセント

子どもでも押しやすい。
そんなスイッチなら、
家族みんなが使いやすい。

スクエア

LONG LIFE DESIGN
グッドデザイン・ロングライフデザイン賞

受賞について
ユーザービリティの向上やインテリアとの調和など「誰にでも使いやすく、シンプルなデザイン」で、21世紀の「あたりまえ」になり得る配線器具を目指して2000年に発表された「コスモシリーズ ワイド21」、10年以上経ても、なおユーザーの快活な暮らしに貢献していることが高く評価されました。

ホテルスイッチ、ハイロケットスイッチは一部に設置されます。

屋外配線器具

“Simple & Smart”を開発コンセプトに建築空間との調和を徹底的に追究した屋外用配線器具「スマートデザインシリーズ」

デザインへのこだわり。

SMART DESIGN SERIES

GOOD DESIGN

▶防水コンセント ▶防雨引込カバー ▶EV・PHEV充電用カバー付屋外コンセント ▶WHMボックス



IDEAS COURT KAMIOOKA No.2

アイデアスコート上大岡 No.2

掲載内容はメーカーカタログより抜粋しています。詳細内容はメーカーカタログをご確認ください。商品は印刷の色と異なる場合があります。未完成物件の場合、サンプルやショールーム等にてご確認ください。商品によっては、改良などにより仕様、寸法、カラーなどに変更が生じる場合があります。掲載の写真はイメージとなります。

木造軸組工法

日本の伝統工法

日本の気候風土に適應した木造軸組み工法。木材には調湿機能や抗菌・殺菌機能がある事も確認されていて、人にやさしい作用があります。

構造の自由度が高い。

アイデアデザインの間取りはプランニングの自由度の高い木造軸組工法を採用し、個性的な間取りを実現します。

プレカット加工

CADで設計されたデータを基に、コンピュータ制御で加工された木材を採用します。それによって、品質のばらつきも少なく、耐久性の高い、高品質な家づくりが可能になります。



構造用耐力面材の採用

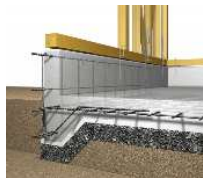
パーティクルボードは構造用面材に求められるせん断剛性が、合板に比べ2倍以上。地震・台風に強い家を作ることができます。

構造用パーティクルボード **novopan STP II**



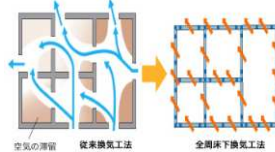
ベタ基礎

家の荷重を鉄筋コンクリートの底板全体で受け止め、面で支えます。



基礎パッキン

全周囲に通気スリットを設ける基礎パッキン工法を採用しています。床下全体に空気の滞留が無く、床下は常に乾燥した状態に保たれます。



サッシ

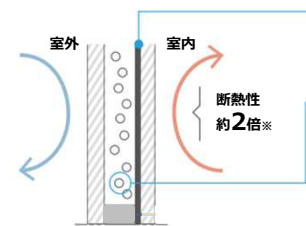
LIXIL TOSTEM 防火戸FG-L

ハイブリッド構造で、フレーム高性能化。

室内側は耐久性や強度に優れたアルミを採用し、雨、風、日差しによる劣化を防止。室内側には、アルミに比べ熱伝導率が約1/1000の樹脂を採用し、熱の出入りを抑制。アルミの良さと樹脂の良さを融合させた新しい構造の窓それが「ハイブリッド窓」です。

高断熱を追求し、ガラス高性能化。

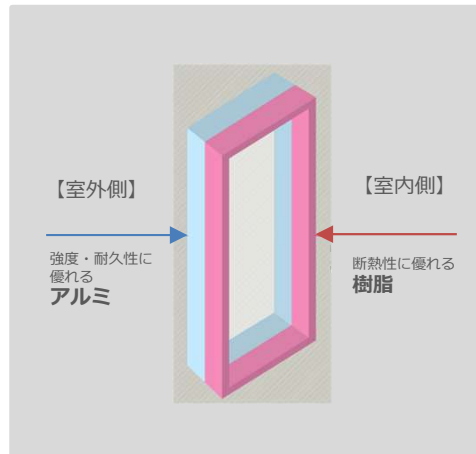
特殊金属膜の効果で一般複層ガラスの約2倍の高い断熱性を発揮する「Low-E複層ガラス」を標準設定。アルゴンガスによって更に高断熱に。



Point① Low-E膜
ガラス面に特殊な金属膜をコーティングすることで、熱の伝わりを抑制。

Point② アルゴンガス
乾燥空気と比べ、熱の出入りを約30%抑制。

※一般複層ガラスとLow-E複層ガラス グリーンとの比較。



サッシカラー

ナチュラルシルバー

防火戸FG-H/防火戸FG-L
縦すべり出し窓(オペレーター)
網入りLow-E複層ガラス(アルゴンガス入り)

熱貫流率

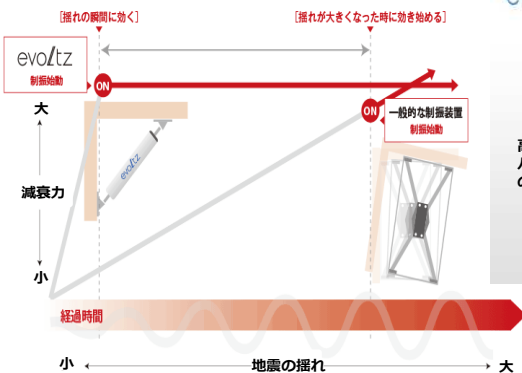
1.78
W/(m²・K)

JIS A 4710に基づく代表試験体の熱貫流率
代表試験体は、国立研究開発法人 建築研究所HP内「窓・ドアの熱貫流率に関し試験体と同等の性能を有すると認められる評価品の範囲を定める基準」に基づく

制振ダンパー

「制振」をより高性能にするのがバイリニア特性。

— この不可欠特性はCHIROの技術です。 —



バイリニア特性とは、制振装置がエネルギーを吸収する「減衰力」の増大に伴って、躯体を痛めることのないように考えられた特性です。

evoltz

地震の衝撃を $\frac{1}{2}$ に軽減。

高層ビルでは主流の制振ダンパーの小型化に成功
バイリニア特性を有した木造住宅用制振装置の技術の特許取得

CHIRO

屋根

ガルバリウム鋼板

カラー



シルバー

屋根材：ガルバリウム鋼板イメージ



メリット

軽く地震に強い
耐久性がよい
施工性がよい
デザインが豊富
長期メーカー保証

まもりすまい保険



安心を、ささえる。ままへ、つなぐ。
住宅保証機構株式会社

【フラット35】S



掲載内容はメーカーカタログより抜粋しています。詳細内容は各メーカーカタログをご確認ください。商品は印刷の為、実際の色とは異なります。未完成物件の場合、サンプルやショールーム等にてご確認ください。商品によっては、改良などにより仕様、寸法、カラーなどに変更が生じる場合があります。掲載の写真はイメージとなります。



親水コーティング外壁材

雨で汚れを洗い流す、
親水コート仕様の外壁材。



暮らしをまもる 住まいを継げる
ケイミュー株式会社

(ネオロック・親水 / エクセレージ・親水
フィルテクト・親水 / セラディール・親水)

外壁

エクセレージ・親水16 **1時間準耐火構造対応**
※無塗装品は除く。

新フラット16

EW4471K MWシルクホワイト



ベース外壁・新フラット16
外壁デザイン

玄関・ポーチャタイル□300



IPF300/CON1 LIXIL

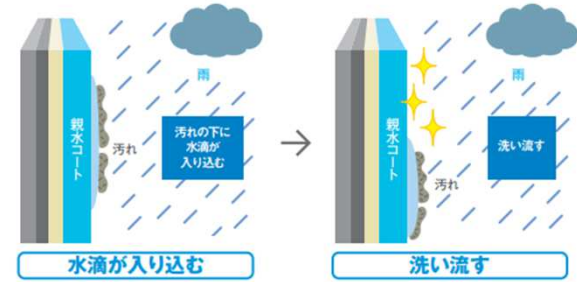
親水性

雨で汚れを洗い流します。

親水コートの表層は水になじみやすい親水基に覆われています。雨が降れば親水基が汚れとの間に雨水を入り込みやすくするため、壁に付着した汚れが浮き上がり、雨水と一緒に洗い流してくれます。

雨が浮かして流す

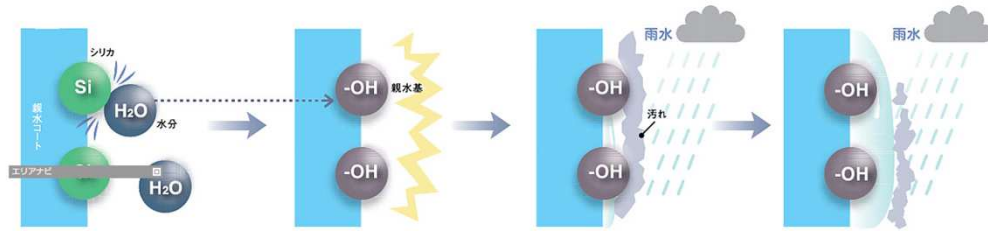
水が汚れの下に入り込み、浮き上がることによって、汚れが流れ落ちます。



汚れ落ち試験 [条件] ●油汚れ：一般食用油+カーボンを使用 ※社内実験結果です。



[親水性]が雨で汚れを洗い流します。



親水性の高いSi(シリカ)が空気中のH₂O(水分子)を吸着します。

SiとH₂Oが反応した結果、表面に水となじみが非常によい-OH(親水基)ができます。

-OH(親水基)が出来る事により水が汚れの下に入り込み、浮き上がらせ汚れを流し落とします。

掲載内容はメーカーカタログより抜粋しています。詳細内容は各メーカーカタログをご確認ください。商品は印刷の色、実際の色とは異なります。未完成物件の場合、サンプルやショールーム等にてご確認ください。商品によっては、改良などにより仕様、寸法、カラーなどに変更が生じる場合があります。掲載の写真はイメージとなります。

LIXIL GIESTA 2 ジエスタ2 M16型 TOSTEM



クリエダーク

防犯機能

<標準装備>

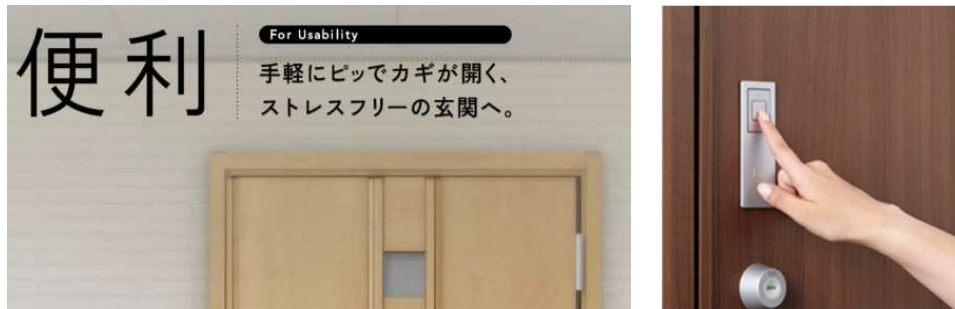
破られにくい「2ロック」で、
ピッキング対策も万全。

解錠に時間がかかるカギほどドロボウから狙われにくいもの。
「ジエスタ」は2ロックを標準装備。
シリンダー自体が不正解錠しづらい構造なので、
ピッキングなどによる「施錠開け」対策に効果的です。



S型ハンドルはシリンダー内蔵で、
カギ穴が隠れているため、
より効果的です。

ハンドルタイプ：S型ハンドル
色：ブラックになります。



便利

For Usability

手軽にピッとカギが開く、
ストレスフリーの玄関へ。

ボタンを押すだけ。

タッチキー

[電池式]

リモコンキーをバッグなどに
入れておけば、ドアのボタンを
押すだけで解錠できます。

タッチボタンを押すだけで解錠

室内外から操作OK



リモコンキーをバッグや
ポケットに入れておく

ドアのボタンを押すと、
2つのカギが自動で解錠※1

ドアを開けて室内に入る

ドアが閉まると、
2つのカギが自動で閉まる※2

リモコンキーをバッグや
ポケットに入れたまま、
ドアのボタンを押す※1
※1リモコンのボタンを押
しての施錠も可能です。

2つのカギが自動で解錠

ドアを開けて屋外に出る

ドアが閉まると、
2つのカギが自動で閉まる※2
※2手動でサムターンを開けた
場合は自動で施錠しません。

玄関タイル



IPF300/CON1

LIXIL
300角磁器タイル

ポスト+宅配ボックス



エントランスホール
Archi Frame
アーキフレーム



Fタイプ
前入れ/前出しタイプ

Panasonic

- [機能]
- LED表札灯
- +
- 表札
- +
- ドアホン子機
- +
- サインポスト
フェイスFF
- +
- 宅配ボックス
コンボ
ハーフタイプ

GL上1375mm(全長1675mm)

2023/3/23
カラーは外構により変わります

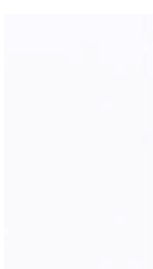
掲載内容はメーカーカタログより抜粋しています。詳細内容は各メーカーカタログをご確認ください。商品は印刷の為、実際の色とは異なります。未完成物件の場合、サンプルやショールーム等にてご確認ください。商品によっては、改良などにより仕様、寸法、カラーなどに変更が生じる場合があります。掲載の写真はイメージとなります。

Panasonic

フローリング・建具カラーイメージ

真・価値建材
VERITIS
ベリティス

それは、木の良さを知り、木を愛してやまない、日本人に向けたパナソニックの新提案。さらには、光、風、自然のゆらぎ、奥行きまでも、暮らしのなかへ取り入れていく。



収納建具



蝶番はカバー蝶番になります



フローリング・建具カラーイメージ
(建具デザインは異なります。)



フローリングカラー

チェリー柄



フローリング



椅子の引きずりや掃除機などによる傷がつきにくい。*1



緻密で、平滑な塗膜を持つ塗装仕上げは、擦り傷がつきにくく、光沢感が長持ちします。
*1ピアノ、冷蔵庫などの重量物の場合は傷がつくことがあります。



お手入れはから拭きだけ。ワックスなしで美しさが長持ち。



ワックスがけなしで、お手入れはから拭きだけでOK。表面の光沢が長持ちし、汚れや傷もつきにくくなっています。
*スリッパ表面は月に1~2回洗浄してください。
*すり傷に強い床材ですが、ご使用によっては傷がつく場合もあります。また傷がついた場合、汚れが拭き取れないことがあります。



食べこぼしやらくがきなどの汚れがつきにくい。



汚れが染み込みにくく、拭き取りやすい床材です。油污れや食べこぼしなどのお掃除の手間も軽減されます。



カップなど食器を落としてもへこみ傷がつきにくい。



カップ、スプーンなどの食器の落下によるへこみ傷が付きにくい床材です。

玄関収納コンボリア



取手レス・フラットラッチになります
ミラー付になります。



扉色：鏡面ピュアホワイト

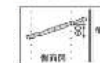
【棚板】



棚位置は30mmピッチで調整可能。



靴を見て選びやすく、取り出しやすい斜め設置が可能。
後ろのダボを60mmまでさらせます。



棚板は、取り外して水洗いできる樹脂製。非塩ビ系樹脂(グレー色)です。

Panasonic
Homes & Living

Living Station
V-style



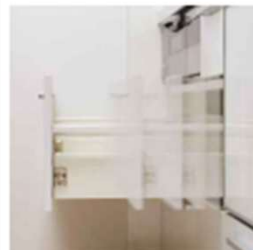
対面キッチンになります

カウンター高さ 850mm

※画像はイメージです。組合せなどはお見積書をご確認ください。

掲載内容はメーカーカタログより抜粋しています。詳細内容は各メーカーカタログをご覧ください。商品は印刷の色、実際の色とは異なります。未完成物件の場合、サンプルやショールーム等にてご確認ください。商品によっては、改良などにより仕様、寸法、カラーなどに変更が生じる場合があります。掲載の写真はイメージとなります。

ユニット・レール



静かに閉まるソフトクロージ
ング機構。



深型のフロアストックカーには調
味料やバックを立てて収納で
きます。

フード



常時換気
スマートフードII
シルバー色(S)・上幕板扉柄・
LED照明・フィルター付。



お手入れラクなコンパクト整流
板、凹凸がならからで拭きや
すい内フード「お手入れがし
やすいスタイリッシュデザイン
のフードです。

シンク



スキマレスシンク
ステンレスMタイプ
付属品: 洗剤ラック



排水部も絡ぎ目がないのでお
手入れが簡単です。

加熱機器



LESW32T7W
ガラスストップガスコンロ[W750]
両面焼グリル
Siセンサーコンロ



ガラスストッププレート
お手入れが簡単で美しく耐久
性に優れた結晶化ガラス仕様
です。

扉柄・取っ手バリエーション

VP20(木目柄・鏡面)		VT20シリーズ(木目柄・マット)			
アルペロ ブラック(PV)	アルペロ ホワイト(PF)	ソフトウォールグレーオーク柄 ナット柄(TT)	ソフトチェリー 柄(TO)	ソフトオーク 柄(TV)	ホワイトアッシュ 柄(TU)
VL20シリーズ(単色柄・鏡面)					
ネイビー (LC)	フライン レッド(LD)	オリーフ グリーン(LZ)	ベージュ (LB)	ビューティ ホワイト(LW)	
VH20シリーズ(マット)					
ペイントウッド 柄(HM)・木目	ウィンテージ メタル(HO)	フィンテージ ブラウン(HX)	スクラッチ メタル(HP)	アースホワイト (HL)	
取っ手は 4タイプから 選べます。 (キッチン用パネル ユニット専用)	フロアユニット [HAA]	[HKE]	[LCA]	[HCA]	ウォールユニット (キッチン用) 取っ手GL (手取付仕様)

ご提案プラン

- 扉柄**
VP20シリーズ
鏡面
アルペロホワイト
(PF)
- カウンター柄**
人造大理石
サンドホワイト
(AW)
- 取っ手**
ハンドル取っ手
シルバー(HAA)

水栓金具

混合水栓サラサラワイドシャワ
ー浄水器一体
(エコカチット水栓)

特長

食器洗い乾燥機

食器洗い乾燥機
浅型 幅450mm, ドアパネル仕
様

耐震ロック
開き戸ウォールユニットには耐
震ロックを装備, 安心感を高め
ます。

最高等級
F☆☆☆☆

低ホルムアルデヒド対策
使用面積制限を受けない, 最高
等級F☆☆☆☆の商品です。

掲載内容はメーカーカタログより抜粋しています。詳細内容は各メーカーカタログをご確認ください。商品は印刷の為、実際の色とは異なります。未完成物件の場合、サンプルやショールーム等にてご確認ください。商品によっては、改良などにより仕様、寸法、カラーなどに変更が生じる場合があります。掲載の写真はイメージとなります。

Panasonic

シンプルなお手入れはラクになる。

Oflora Simple Style

1616 1.0坪サイズ
浴室内部寸法: 1600×1600×2150 (mm)



※上記画像はCGによるイメージ画像です。取付器具・機器の形状及び色柄などは実際の仕様と異なる場合がございます。ショールームなどで現物を互角にいただく事をお勧めいたします。

オートルーバー暖房換気乾燥機 風向きを調整してムラなくずはやく暖房



ルーバーで温かい空気を循環。
自動でスイングするオートルーバー採用で、浴室のすみずみまで温風を送り、短時間で浴室空間を温めます。便利な予約機能付。
※温風による暖房のため、寒さを感じる場合があります。予備暖房として使用し入浴中は停止してください。

使い勝手の良いワイヤレスリモコン。
一度の設定で、毎日自動的に暖房が入る。

ムラなく、すばやい予備暖房。
洗い場側に集中的な風を送る「スポット気流」なら、浴室を効率的に暖房・乾燥することができます。

衣類の乾燥にも便利。
浴室内の空気を広く循環させる「ワイド気流」はお掃除の後や衣類の乾燥にも便利。2kgの洗濯物を約120分で乾燥できます。



<吐出条件>気温20℃ 湿度60% 洗濯物は木綿試験布(BL試験布)を使用



※リモコンホルダーの標準取り付け位置は浴室内です。
※リモコンはホルダーに付けたままでは操作できません。ホルダーから外し、機器本体に向け操作してください。

スミビカフロア 目地がないから、スミずみまでスッキリ。 おそうじラクラク



床のスミに目地がないので、汚れが落としやすい。しっかりお掃除したつもりでも、目地にカビが生えやすかった浴室のスミ。スミビカフロアは、床の端が立ち上がっているから、防水性に優れています。さらに汚れがたまりにくいので、キレイが続きやす。

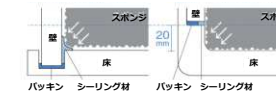
滑りにくく、乾きやすいパターンの床。床表面に、微細な凹凸を施して、滑りにくく、乾きやすくしています。

※換気条件や床の掃除具合によって水が残ることがあります。
※効果を持続するためには、お掃除が必要です。

- ①水にぬれても
 - ②水の表面張力を壊す効果で水玉がきにくく
 - ③乾きやすい
- 微細な凹凸が足をしっかりと捉えます。

床埋め込み式
床のスミにシーリング材があり掃除のたびにこすることによって切れたり劣化する場合があります。

床立ち上げ式(スミビカフロア)
床のスミまでスポンジが届きやすくシーリング材が水を含みにくい構造なので、カビが生えにくい。



特長1 W水流シャワー

Wの水流で快適な浴び心地。シャワーの強さや心地よさはそのまま、節水を実現しました。

小さなシャワー穴を密着させることで強さを感じる

大きなシャワー穴で広がりを持たせ心地よさを感じる

ささっとキレイ排水口 排水口のお掃除を簡単に美しく清潔に保ちます。

髪の毛が集まりやすく、捨てやすい形状のステンレス製ヘアキャッチャー。表面のフッ素系特殊コーティングが汚れを防ぎます。



ステンレス製ヘアキャッチャー
フッ素系特殊コーティング

<p>浴槽</p> <p>FRPエスライン浴槽 ピュアホワイト</p>	<p>床</p> <p>ミディアムホワイト(単色) (ささっとキレイ排水口)</p>	<p>壁柄</p> <p>ACアンティークブラック +パラレルホワイト</p>	<p>ドア</p> <p>スイングドア(ホワイト)</p>	<p>洗い場側混合水栓</p> <p>スタンダード水栓(メタルハンドル) ブラックカバー</p>	<p>照明</p> <p>フラットラインLED照明 (調色) (白色・電球色)</p>	<p>ミラー</p> <p>スリムミラー</p>	<p>W水流シャワー (メタルワンタッチ) 手元止水機能付</p>	<p>フロフト+フロフトフック</p>	<p>ポップアップ排水栓</p>
--	---	--	--------------------------------------	---	--	---------------------------------	--	----------------------------	-------------------------

1F洗面化粧台



2Fランドリー洗面台



ミラーボックス



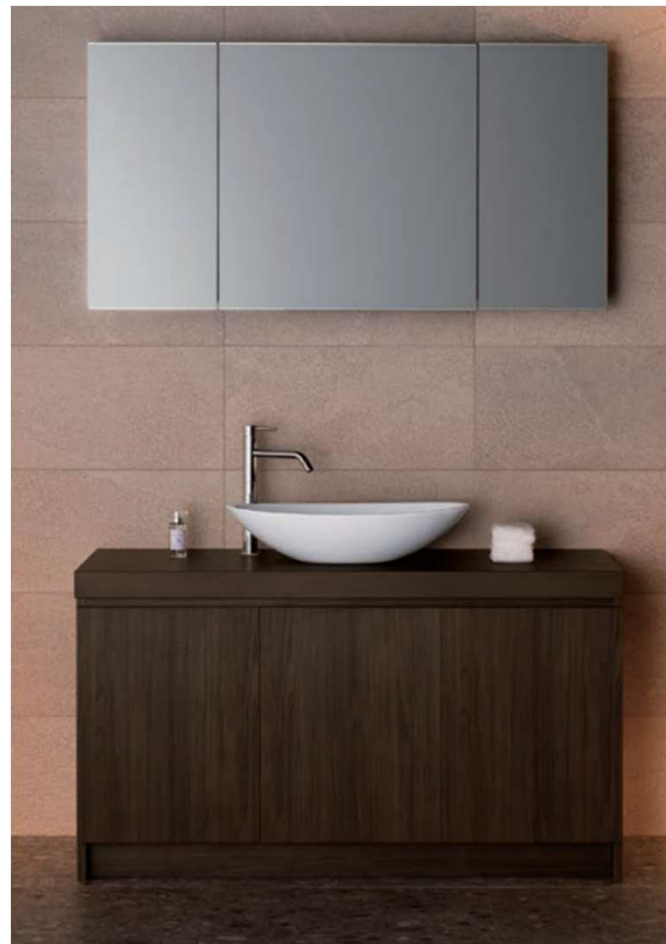
W900



ボウルは、サビにくいステンレス(SUS304)に高硬度で耐汚染性・耐水性に優れた無機+有機のハイブリッド塗装を採用。毎日の手洗いや洗顔を繰り返しても安心してお使いいただけます。光沢を抑えたマットな質感も、洗面空間に上質なイメージをもたらします。

引出式混合水栓

1・2F水回り床材：硬質塩ビ：グレー石目



W1200洗面台+ミラーボックス



収納は手を掛けて引き出すスライドタイプ。取手がなくシンプルなデザイン性で、洗面小物などがたっぷり入り、奥の物も簡単に取り出せます。



タオルリング



SA-860-XC



タオルリング

人工大理石洗面ボウル

混合水栓



SA-860-XC



掲載内容はメーカーカタログより抜粋しています。詳細内容は各メーカーカタログをご確認ください。商品は印刷の色と異なる場合があります。未完成物件の場合、サンプルやショールーム等にてご確認ください。商品によっては、改良などにより仕様、寸法、カラーなどに変更が生じる場合があります。掲載の写真はイメージとなります。

トイレ

LIXIL

ベアシア
シャワートイレ

シンプルなデザイン＆お掃除ラクラクな一体型シャワートイレ。
お掃除ラクラクで、エコロジーな超節水タイプ。



キレイ機能

パワーストリーム洗浄

フチレス形状

強力な水流が便器内のすみずみまわりで回り、少ない水でもしっかり汚れを洗い流します。フチを丸ごとなくし、サツとひと拭きお掃除ラクラクです。

ハイパーセラミック

キズ、汚れに強く
銀イオンパワーで細菌の繁殖も抑えます。

キズ汚れに強い

高硬度のジルコンを釉薬の表面まで含んでいるので、キズがつきにくく、汚れの付着を軽減します。

汚物汚れに強い

擬似汚物塗布 洗浄 洗浄後

しっかりエコ

ECO5

エコロジーでエコノミー
大切な水をムダなく賢く節約します。

大洗浄5L、小洗浄3.8Lの「超節水ECO5トイレ」
従来品※(大13L)と比べ約**69%**の節水を実現。
2日でおフロ1杯分以上(280L)節約できます。
また、水道料金なら年間約**13,800円**もお得です。
※1989～2001年発売品

従来品
1989～2001年発売品
【大13L】

約75,900
L/年

約**69%**
節水

ECO5便器
【大5L/小3.8L】

約23,900
L/年

2日でおフロ1杯以上の節水効果
(おフロ1杯を180Lで計算)

年間約 **13,800円** 節約できます。

【試算条件】 4人家族(男性2人、女性2人)が大1回/人・日、小3回/人・日使用した場合で算出。
【引用元】 省エネ・防犯住宅推進アプローチブック
【単価】 上下水道：265円/m(税込)



スローダウン便座

便座がゆっくり閉まって閉まる時の音を軽減します。

女性専用レディスノズル

LIXILはノズルが2本。おしり洗浄用とは別に、女性にやさしいヒゲ洗浄用ノズルを搭載しました。

キレイ便座

汚れが入りやすい継ぎ目がありません。新素材により気になる便座裏の汚れもサツとひと拭きお掃除ラクラク。

ノズル先端着脱

ノズルの先端を取り外してカンタン交換可能です。

掲載内容はメーカーカタログより抜粋しています。詳細内容は各メーカーカタログをご確認ください。商品は印刷の為、実際の色とは異なります。未完成物件の場合、サンプルやショールーム等にてご確認ください。商品によっては、改良などにより仕様、寸法、カラーなどに変更が生じる場合があります。掲載の写真はイメージとなります。

ガス給湯器 高効率TES熱源機エコジョーズのしくみ

高効率でお湯を沸かせると、ガス消費量は少なくなりおトク。排気ロスが少ないため、無駄を減らせます。

ガスの暖かさを家全体に届ける、高品質なTES熱源機。

熱源機でつくった温水を各部屋に循環させ、さまざまな暖房設備を活用するTES。熱源機は、いわばTESの要です。TES対応の熱源機には2種類があり、住まいの構造や使用する暖房設備に合わせて最適な機種を選ぶことができます。

スタンダード (従来型) エコジョーズ (潜熱回収型)

排気ロス 17%^{※1} 排気ロス 5%^{※2}

熱利用 1: 約1500℃で一次熱交換器を加熱します。
熱利用 2: 約200℃になった燃焼ガスの熱を二次熱交換器で再利用します。

お湯の流れ1: 送られてきた水は、まず二次熱交換器であたためられます。
お湯の流れ2: あたためられたお湯は一次熱交換器ですらに加熱されます。

給湯熱効率: 従来品 約83% ▶ **約95%**^{※2}

暖房熱効率: 従来品 約83% ▶ **約87%**^{※4} (低温89%、高温85%)

床暖房

足元からじんわり暖まる、体にやさしい床暖房。

ガス温水床暖房は、約40～60℃の温水を床材の下に敷いた温水マットに循環させ、部屋全体を暖めます。床面全体をほぼ均一に暖めるので室温にムラがなく、燃焼などで部屋の空気を汚すこともありません。

Running Cost

運転スイッチをONにするだけで自動で省エネ運転

部屋全体を温めるガス床暖房、実は1日8時間使っても、光熱費は、**約91円**です。床暖房は立ち上がり時にエネルギーを多く使ってお部屋を早く暖め、その後は自動で省エネ運転します。運転スイッチの「入/切」を繰り返すとかえってムダになる場合がありますのでご注意ください。

ランニングコスト(1時間あたり)
立ち上がり時(1時間あたり) **約36円**
定常時(1時間あたり) **約8円**

ランニングコスト(1日あたり)
立ち上がりから8時間運転した場合 **約91円**

試算条件: 木造8畳1室、外気温7℃、フローリング仕上げで8時間運転した場合の当社試算例。ガス料金は東京ガスの家庭用選択約款「暖らんぶらん」冬期料金B表、電気料金は東京電力エナジーパートナーの従量電灯B第二段料金の2021年2月時点の原料調整費込みの価格。但し、使用状況によりランニングコストは異なります。東京地区等における料金表を使用しています。

LED照明

LEDダウンライト

ダウンライト設置箇所には消費電力、電気代を抑えるLEDダウンライトを採用。
※居室を除く ※洗面化粧台・キッチン換気フードはLED※浴室は蛍光灯

器具メーカーは当社指定となります。

24時間換気システム

給気と排気を強制的に行う換気システム。

第3種換気
排気・換気扇 給気・自然給気

器具メーカーは当社指定となります。

Panasonic

TVドアホン

夜間でも来客をカラーで確認

ワイヤレスモニター付テレビドアホン **VL-SWD300KL** (電源コード付)

ワイヤレスだから、家じゅうどこでも^{※1}来客対応

ベランダでも リビングでも 子供部屋でも

子機はワイヤレスだから持ち運べ、家じゅうどこでも来客対応が可能。親機と子機間の面倒な配線工事不要で、置き場所を選びません。必要に応じて、あとから子機を合計6台まで増設することもできます。
※モニター親機とカメラ下玄関子機との間の配線工事が必要になります。

ワイドスイッチプレート

コスモシリーズワイド21 スwitch・コンセント

子どもでも押しやすい。そんなスイッチなら、家族みんなが使いやすい。

スクエア

LONG LIFE DESIGN
グッドデザイン・ロングライフデザイン賞

※天井スイッチ、ハイロフトスイッチは一部に設置されます。

屋外配線器具

“Simple & Smart”を開発コンセプトに建築空間との調和を徹底的に追究した屋外用配線器具「スマートデザインシリーズ」

デザインへのこだわり。

SMART DESIGN SERIES

GOOD DESIGN

防水コンセント 防雨引込カバー PHEV充電用カバー付屋外コンセント WHMボックス