



IDEAS COURT TAKAHATAFUDO

アイデアスコート 高幡不動

PLANNING GUIDE

New Project

~趣のある暮らし~



趣のある暮らし

水路に囲われ島のような
他ではみられない立地に建つ一棟。

窓の先に見える木々の緑と青空、
聞こえてくる川のせせらぎ。
自然に癒やされ
借景を存分に楽しむ暮らし。

水辺のある風景日野 50 選

No.41 向島用水親水路 ～生きものにやさしい水辺～

全長約 500m の遊歩道には雑木が植栽され、森林浴が楽しめます。水路はかつてコンクリート護岸でしたがコンクリートを取り除き、木杭や植生ロールを用いるなど生きものがすみやすいよう工夫されています。途中には水車やあずまやがあり休憩スポットも充実。隣接する潤徳小学校の敷地まで用水を広げ「トンボ池」も造られ、小魚やそれを狙う鳥に出会える場所で子どもたちの遊び場でもあります。子どもが水辺に下りやすいように配慮され、水遊びや魚捕りが楽しめる運がよければカワセミを見ることができます。



歴史ある水車



遊歩道

借景に馴染むフラットデザイン 外観をモダンに演出

KMEW

ネオロック・親水16

セフィロウッド

NW4053K MWブリュレブラウン

杉材の風合いを再現。モダンな雰囲気にシックなアクセントを醸し出してくれます



KMEW

エクセレージ・親水15

シマンフラット

EW7304H MWソイルダークグレー

シンプルなフラットデザインに自然な風合いをプラスした外壁

プライベートバルコニー

private balcony

主寝室とだけつながる屋根付のプライベートバルコニー
川のせせらぎをBGMに素敵な時間を過ごせます

川のせせらぎを聞きながら
読書

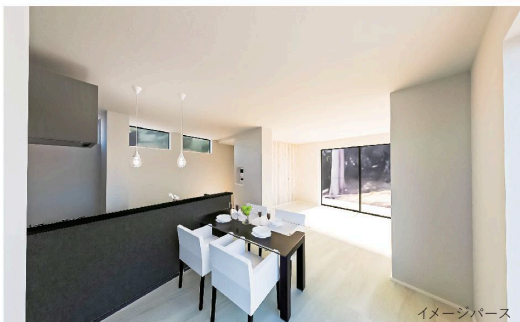
夜風を感じながら
晩酌

優雅に
Tea Time

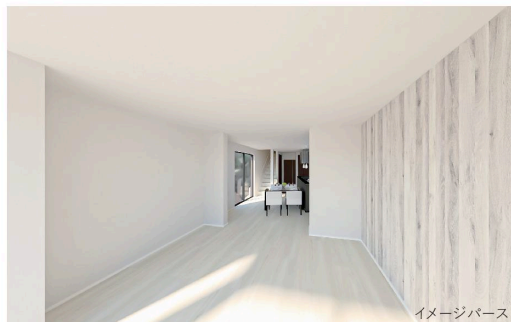
気分転換に
在宅ワーク

風を浴びながら
昼寝





イメージバース



イメージバース

LDK

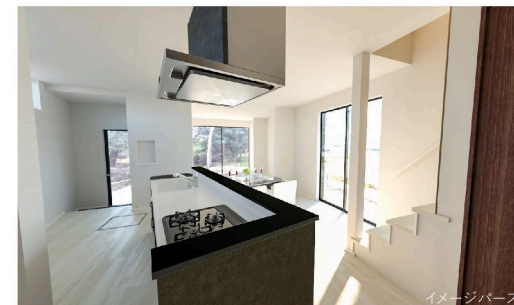
広々とした22帖のLDK。
リビングからは向島用水親水路の歴史ある水車や自然豊かな景色が臨めます。
リビング階段なので家族が何度も顔を合わせることができるので自然と会話も弾みます。
庭にもつながるのでプールやピクニックなど家族時間もたくさん楽しめるはず♪

庭

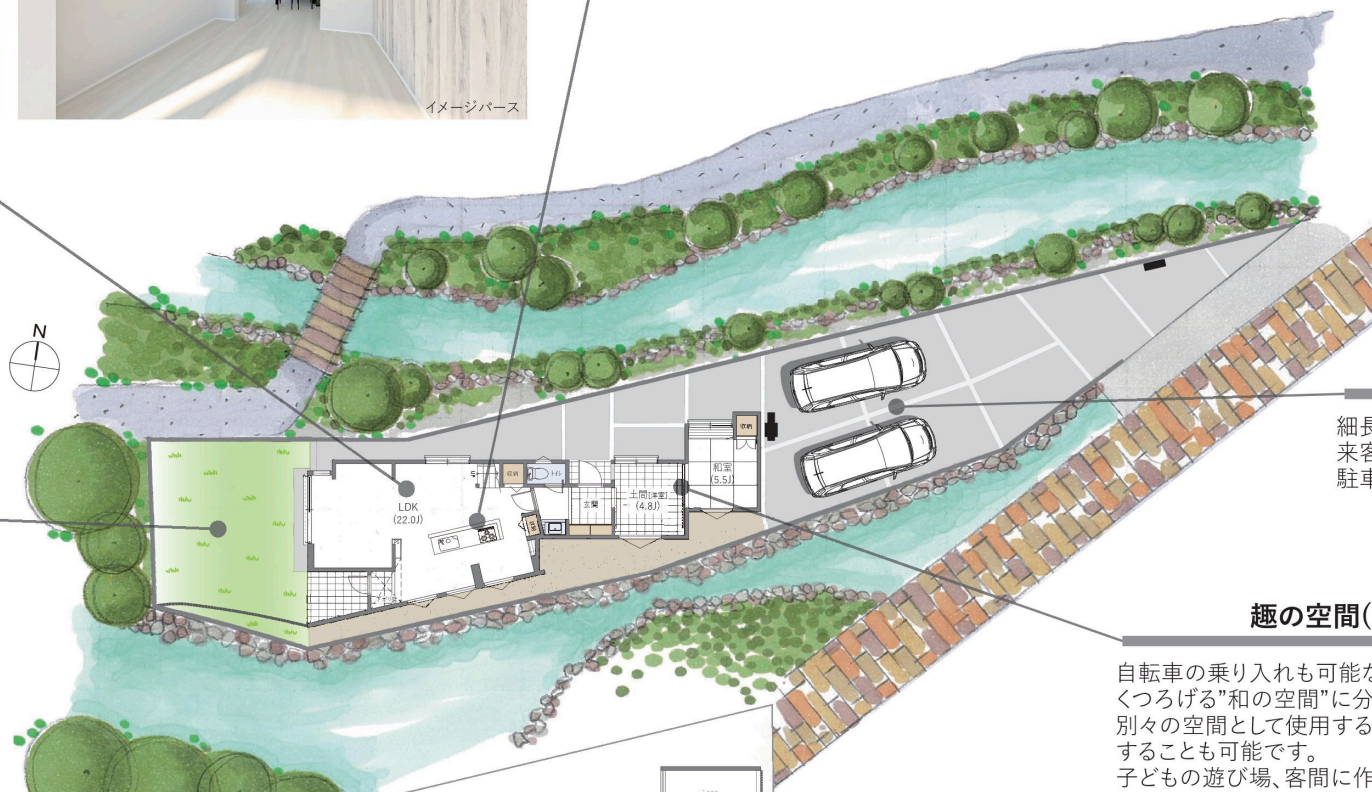
周りに多くの植栽があるのであえて宅地内の緑化はせずスペースを有効的に使えるよう芝で仕上げます。
囲いを作ればドッグランなどにも大変身!!
リビングとつながっているので遊具などを置いて目の届く所で安全に子どもを遊ばせるのにも適した空間です。

アイランドキッチン

LDKの中心にキッチンを配置。
家族を見守りながら料理が楽しめます。



イメージバース

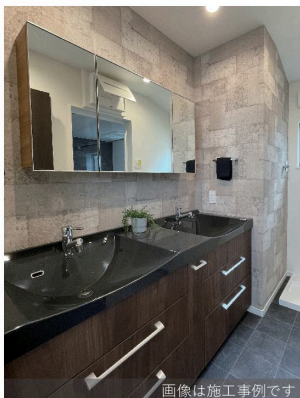


駐車場

細長い敷地形状を活かし
来客にも対応可能な広々とした
駐車スペースを確保しました。

趣の空間(土間+和室)

自転車の乗り入れも可能な”土間空間”と緑を感じくつろげる”和の空間”に分かれており、
別々の空間として使用するだけでなくつなげて使用することも可能です。
子どもの遊び場、客間に作業スペース、在宅ワークなど使用用途にとられない空間として暮らしに広がりを与えてくれます。



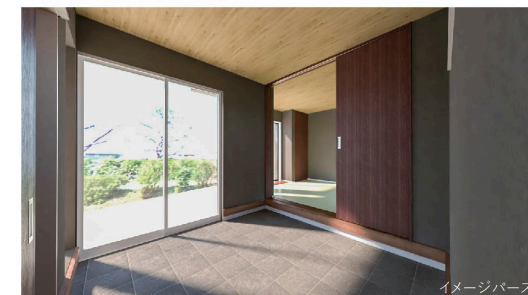
画像は施工事例です

ツーボール洗面台

忙しい朝には嬉しいツーボール洗面台。
時間にゆとりを持って支度することができます。
便利なサニタリースペースのカウンターもあります♪

プライベートバルコニー

主寝室からつながる屋根付バルコニー。
川のせせらぎをBGMに読書をしたり、
借景を楽しみながらの晩酌なども楽しめます。



イメージバース