



IDEA'Suite SOBUDAI

アイデアスイット相武台

EIDAI
永大産業株式会社
Skism S

建具

ホワイトアッシュの床材
シックなディーブラックの建具
シンプルモダンな空間

ベース建具



ディーブラック
ハンドル・蝶番等の色デザインは異なります。

レバーハンドル



LDガラスドア



シューズインクローゼット



フローリング



ホワイトアッシュ

<p>へこみ傷に強い</p> <p>一般フローリングに比較し食器や調理器具など小物を落としたり時や、家具等を置いたリイスに座ったりした時の荷重により生じるへこみ傷が付きにくい製品です。 (日本複合・防音床材工業会指針)</p>	<p>キャスターOK</p> <p>一般フローリングに比較しキャスター付きのイスを使用してもへこみ傷が付きにくくなっています。 (日本複合・防音床材工業会指針)</p>	<p>車イスOK</p> <p>一般フローリングに比較し車イスを使用してもへこみ傷が付きにくくなっています。 (日本複合・防音床材工業会指針)</p>	<p>すり傷に強い</p> <p>一般フローリングに比較し掃除機やスリッパ歩行時のすり傷が付きにくい製品です。 (日本複合・防音床材工業会指針)</p>	<p>汚れが落ちやすい</p> <p>一般フローリングに比べて水や油が浸透しにくく、汚れが落ちやすくなっています。また、油性マジックも浸透しにくいので消しゴムで落とせば目立ちにくくなります。 (日本複合・防音床材工業会指針)</p>	<p>ワックスフリー</p> <p>ワックスがけは必要ありません。ワックスがけを行うと製品本来の性能、質感が損なわれます。(ワックス自体の艶性能になります。) (日本複合・防音床材工業会指針)</p>	<p>摩耗に強い</p> <p>頻繁に歩くリビングや廊下では、時とともに摩耗して色落ちし、美しさが損なわれる心配があります。摩耗性能に優れたフローリングなら、美しい色合いを長く保ちます。 (日本複合・防音床材工業会指針)</p>
<p>抗菌加工</p> <p>フローリングに抗菌加工(社内規格に基づく)を施しています。 (日本複合・防音床材工業会指針)</p>						

●洗える樹脂棚板



棚板は樹脂製なので、水洗いできます。
※完全に乾かしてからボックスに収納してください。



W2250/カウンターH850

扉面材



チャコールウッド

カウンタートップ



アクリストーン

アクリストンの魅力

衝撃に強く、割れにくい。

衝撃に強く、割れ、欠けにくい大変丈夫な素材。均質なソリッド材なので、傷がついてしまっても補修が可能です。

調味料や洗剤で変色しにくい。

優れた耐汚染性で、一般家庭で使われる調味料・洗剤によって変色・変質することはほとんどありません。

美しい色合いが長持ち。

長く使用しても変色や変質がほとんどなく、美しい色合いが長持ちします。

※日常のご使用では必ず鍋敷き(厚さ1cm以上)などをお使いください。

熱で変色しにくい。

アクリストンは熱で変色しにくいので、表面の美しさを保ちやすい素材です。

STAINLESS SINK

ステンレスシンク



静音シンク
洗剤バスケット付

FAUCETS

水栓金具



浄水器一体型省エネ水栓

RANGE HOOD

レンジフード



LED照明

上幕板は扉柄になります

省エネ性に優れたLED照明を搭載しました。



COOKING STOVE

ガスコンロ



ZGFNK6R18NKE-E
ホーロートップコンロ
ダブル高火力・トロ火機能
全口に立ち消え安全装置付

DISH WASHER

食器洗い乾燥機



浅型 幅450mm 5人分サイズ
ドアパネル仕様

お手入れしやすい内面形状

縦目や凹凸の少ない内面形状に加え、ファンの入り口付近もお手入れしやすい形状です。さらに油污れをはじきやすい「はつ油塗装」を施しました。



WALL PANEL

壁パネル (CAボード)

目地の少ないフラットボードなので、お手入れが簡単。
国土交通省不燃認定番号 NM-2183



サイレントレールを標準採用。

衝撃をやわらげて静かに閉まる
サイレントレールを標準で採用しています。



引出しの奥行きすべてが引き出せるため、奥の方にも見やすく、出し入れしやすくなります。 ※耐荷重: 20kg

Housetec FJB 1115



壁ベース	壁アクセント
フロア	浴槽
アクセサリ	ドア

シャワー水栓



シャワーヘッド中央は渦を発生させ一気に散水する旋回流シャワー、外周はストレートシャワーの2種類の組合せて、節水と浴び心地のよさを実現します。吐水・止水が簡単操作のワンストップeシャワーNfなら、さらに無駄を減らします。

スプレーシャワーと比べ
水道代・光熱費が年間
eシャワーNfの場合
約 **15,000円** お得
ワンストップeシャワーNfの場合
約 **21,900円** お得

※1

中央に勢いのあるスプラッシュ状のeシャワー、周りをストレートシャワーで覆い飛び散りを防止。

eシャワー
ストレートシャワー

ミラー250×900	折戸タイプ
タオル掛けホワイト	マキフタ

sanwa company



陶器洗面ボウル	ミラーボックス
カウンタートップ	水栓

収納はしっかりミラーボックス

シングルレバー混合水栓

TOTO

ピュアレストMR+ウォシュレットSB

ウォシュレット® SB

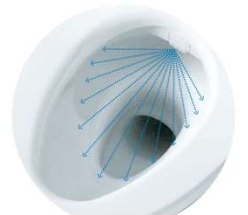
1 使うたび除菌

●ノズルきれい
トイレ使用後に「きれい除菌水」がノズルの内側も外側も自動で洗浄・除菌。ノズルのきれいさが長持ちします。



2 汚れツルリン

●プレミスト
ご使用前に、便器ボウル面にミスト(水)を自動でふきかけ、汚れをつきにくくします。



3 お掃除超ラク

●お手入れしやすいデザイン
段差や隙間が小さく、お掃除超ラク。

●クリーン(便座)つぎ目なし
撥水性のある樹脂で汚れをはじきます。さらに、便座の内側にも外側にもつぎ目がないのでお掃除がラクラク。
(汚れの付き方)

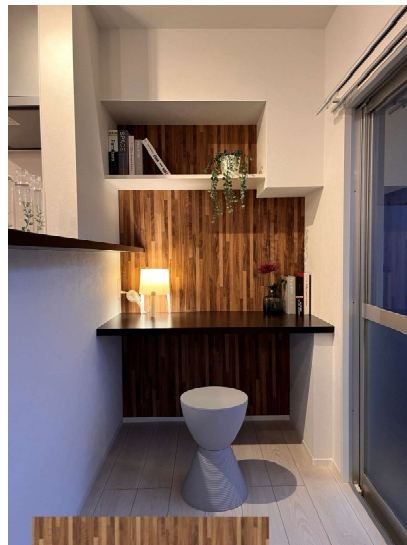
従来の樹脂^{※1} クリーン樹脂



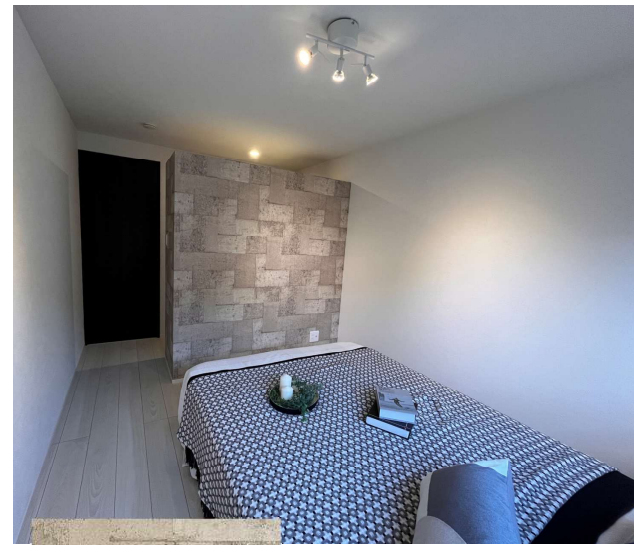
ベースクロス
SP9703サンゲツ
立体感のある塗り跡が特徴の
石目調です



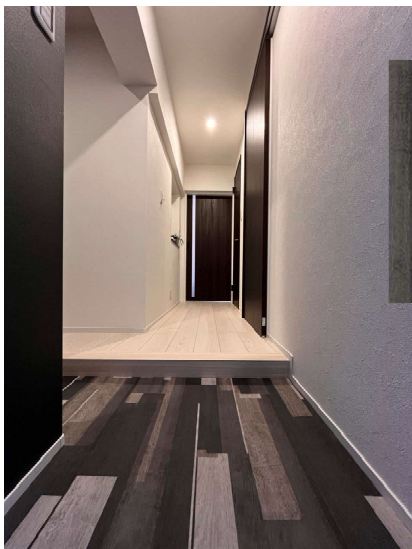
LDアクセントクロス
SP9798サンゲツ
空間がぐっと引き締まるモダンで
クールなブラック



LDワークスペースアクセントクロス
TH32677サンゲツ
モノトーンの空間に温かみをプラス
する木目のアクセント



洋室アクセントクロス
FE76651サンゲツ
コンクリート・ストーン調
空間にインパクトを与えます



玄関 塩ビフロア
PWT3205東リ
ビンテージなデザイン
モノトーンな寄木調です

水回り塩ビフロア
PM22169サンゲツ
天然スレートの割肌感を表現した
お掃除かんたんノンスキッドです





幅2m94cm大容量オープンシェルフ



ダイニング&キッチン上
LEDペンダント照明×4



TVボード

間接照明デザイン
LEDシーリングライト
調光調色機能付



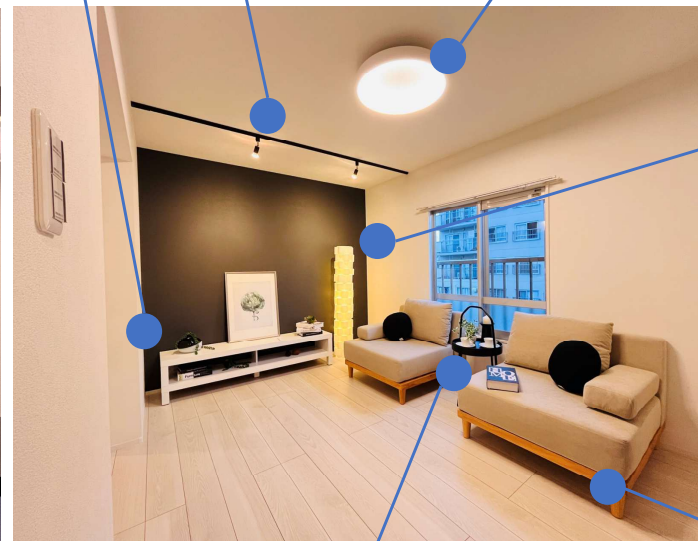
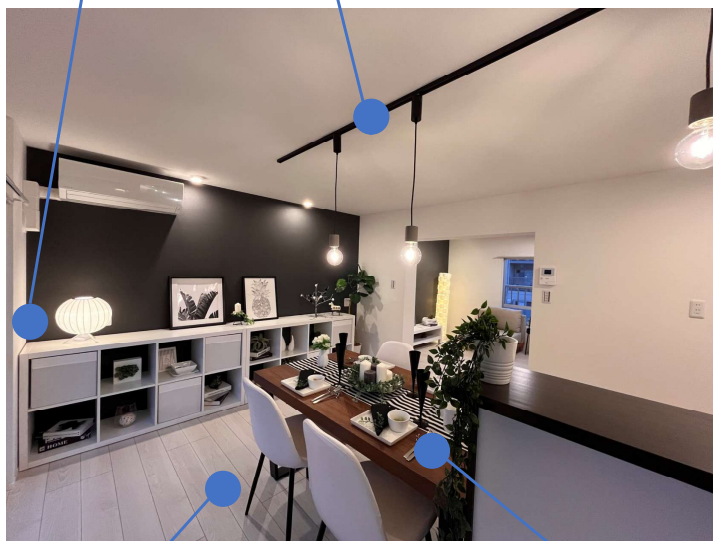
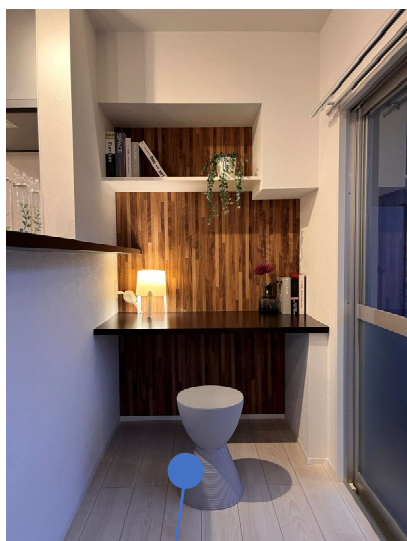
ダクトレール用
LEDスポット照明ブラック×2



フロアーライト



洋室天井
LEDスポット照明



ソファ×2

ダイニングチェア×4



ダイニングテーブル



サイドテーブル



スツール

