



# IDEAS COURT TAKAHATAFUDO

アイデアスコート高幡不動

掲載内容はメーカーカタログより抜粋しています。詳細内容は各メーカーカタログをご確認ください。商品は印刷の為、実際の色とは異なります。未完成物件の場合、サンプルやショールーム等にてご確認ください。商品によっては、改良などにより仕様、寸法、カラーなどに変更が生じる場合があります。掲載の写真はイメージとなります。

## 木造軸組工法



### 日本の伝統工法

日本の気候風土に適した木造軸組工法。木材には調湿機能や抗菌・殺菌機能がある事も確認されていて、人にやさしい作用があります。

### プレカット加工

CADで設計されたデータに基づき、コンピュータ制御で加工された木材を採用します。それによって、品質のばらつきも少なく、耐久性の高い、高品質な家づくりが可能になります。



### 構造の自由度が高い。

アイデアデザインの間取りはプランニングの自由度の高い木造軸組工法を採用し、個性的な間取りを実現します。

### 構造用耐力面材の採用

パーティクルボードは構造用面材に求められるせん断剛性が、合板に比べ2倍以上。地震・台風に強い家を作ることができます。

構造用パーティクルボード **novopan STP II**



### ベタ基礎

家の荷重を鉄筋コンクリートの底板全体で受け止め、面で支えます。




### 基礎パッキン

全周囲に通気スリットを設ける基礎パッキン工法を採用しています。床下全体に空気の滞留が無く、床下は常に乾燥した状態に保たれます。

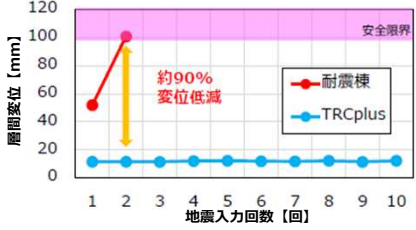


## 制震システム



### TRCplus

Total Response Control Damper



実験では、耐震棟は地震入力2回目で倒壊するも、制震棟は10回地震波を入力しても殆ど変形しませんでした。TRCplusを設置した制震棟は耐震棟と比べて「繰り返しの地震」に強いことを実証しました。

約90% 変位低減

安全限界

● 耐震棟 ● TRCplus

層間変位 [mm]

地震入力回数 [回]

### 特殊粘弾性ゴムが地震エネルギーを熱に変換

特殊粘弾性ゴムが地震エネルギーを熱に変換し、地震の揺れを低減。巨大地震後に発生する繰り返す余震にも効果を発揮します。

### 耐震を維持しつつ制震を付加できる

筋交いや合板の施工を邪魔せず取付可能なため、既存の耐震を減らすことなく「耐震+制震」を簡単に設計できます。

### メンテナンスフリー

時間経過や温度による性能変化が少ない材料を使用しておりメンテナンスフリー

### 住友理工の豊富な実績

住友理工の技術力は自動車用防振ゴムや鉄道車両用防振ゴムでも採用され都市と産業の「安全」「安心」「快適」を支えています。

住友理工製 制震システム「TRCplus」

## サッシ LIXIL TOSTEM

### ハイブリッド窓 サーモスII-H/L

#### フレームをスリム化し、ガラス面積を14%※拡大。

従来品アルミ樹脂複合窓 → サーモスII-H/L

ガラス面積 **14%アップ**

サーモスは、フレームをスリム化したスマートなデザインを追求。視界がすっきり広がって、部屋に居ながら自然の光や景色を身近に感じる事ができます。

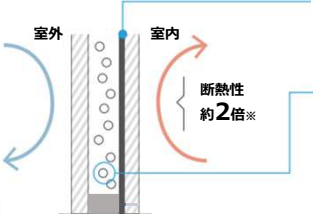
※縦すべり出し窓W640×H1170での比較

#### 高断熱を追求し、ガラス高性能化。

特殊金属膜の効果で一般複層ガラスの約2倍の高い断熱性を発揮する「Low-E複層ガラス」を標準設定。アルゴンガスによって更に高断熱に。

Point① Low-E膜  
ガラス面に特殊な金属膜をコーティングすることで、熱の伝わりを抑制。

Point② アルゴンガス  
乾燥空気に比べ、熱の出入りを約30%抑制。



#### 冬の夜、暖房を消した後も、部屋の冷え込みを軽減。

【冬のリビングの温度変化】  
AM0:00にリビングの暖房を切り、45分後の窓面からの冷気の広がりをシミュレーション！

【従来品 アルミ窓 一般複層ガラス】

【サーモスII-H Low-E複層ガラス】

窓から冷やされた空気が室内に広がり、室内温度がどんどん低下。

窓からの冷気の広がりが軽減し、室内の温度低下も抑制。

※一般複層ガラスとLow-E複層ガラス グリーンとの比較。

### サッシカラー

ブラック

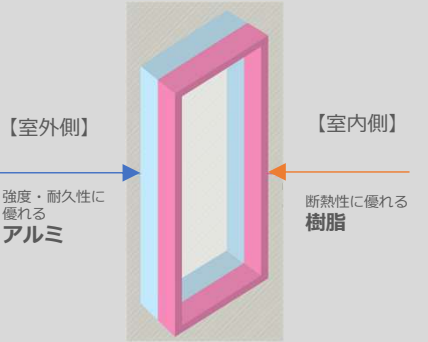
### 熱貫流率

1.66 W/(m<sup>2</sup>・K)

JIS A 4710に基づく代表試験体の熱貫流率  
代表試験体は、国立研究開発法人 建築研究所HP内「窓・ドアの熱貫流率に関し試験体と同等の性能を有すると認められる評価品の範囲を定める基準」に基づく

## ハイブリッド構造で、フレーム高性能化。

室内側は耐久性や強度に優れたアルミを採用し、雨、風、日差しによる劣化を防止。室内側には、アルミに比べ熱伝導率が約1/1000の樹脂を採用し、熱の出入りを抑制。アルミの良さや樹脂の良さを融合させた新しい構造の窓それが「ハイブリッド窓」です。

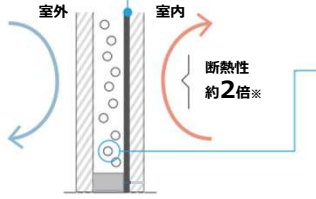


### 高断熱を追求し、ガラス高性能化。

特殊金属膜の効果で一般複層ガラスの約2倍の高い断熱性を発揮する「Low-E複層ガラス」を標準設定。アルゴンガスによって更に高断熱に。

Point① Low-E膜  
ガラス面に特殊な金属膜をコーティングすることで、熱の伝わりを抑制。

Point② アルゴンガス  
乾燥空気に比べ、熱の出入りを約30%抑制。



### 防火戸FG-L

防火戸FG-H/防火戸FG-L  
縦すべり出し窓(オペレーター)  
網入りLow-E複層ガラス(アルゴンガス入り)

熱貫流率 **1.78** W/(m<sup>2</sup>・K)

※一般複層ガラスとLow-E複層ガラス グリーンとの比較。

掲載内容はメーカーカタログより抜粋しています。詳細内容は各メーカーカタログをご確認ください。商品は印刷の為、実際の色とは異なります。未完成物件の場合、サンプルやショールーム等にてご確認ください。商品によっては、改良などにより仕様、寸法、カラーなどに変更が生じる場合があります。掲載の写真はイメージとなります。



親水コーティング外壁材

雨で汚れを洗い流す、  
親水コート仕様の外壁材。

（ネオロック・親水 / エクセレージ・親水  
フィルテクト・親水 / セラディール・親水）



暮らしをまもる 住まいを健せる  
ケイミュー株式会社

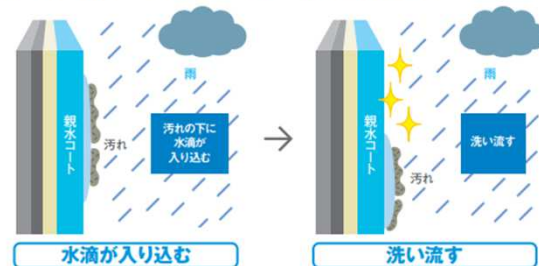


雨で汚れを洗い流します。

親水コートの表層は水になじみやすい親水基に覆われています。雨が降れば親水基が汚れとの間に雨水を入り込みやすくするため、壁に付着した汚れが浮き上がり、雨水と一緒に洗い流してくれます。

雨が浮かして流す

水が汚れの下に入り込み、  
浮き上がることによって、  
汚れが流れ落ちます。



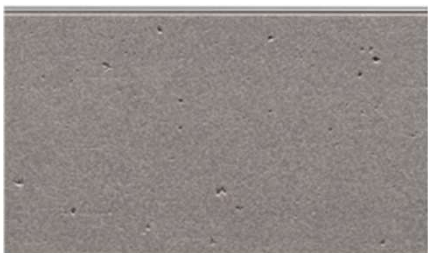
外観イメージ



ベース外壁

エクセレージ・親水15

シマンフラット



EW7304H MWソイルダークグレー

屋根

ガルバリウム鋼板

カラー



ブラック

メリット

軽く地震に強い  
耐久性がよい  
施工性がよい  
デザインが豊富  
長期メーカー保証

屋根材：ガルバリウム鋼板イメージ



アクセント部外壁

ネオロック・親水16

セフィロウッド



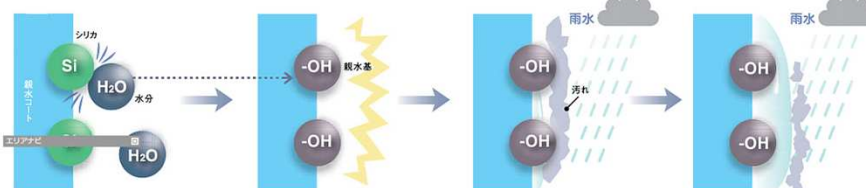
NW4053K MWブリュレブラウン

汚れ落ち試験 【条件】 ●油汚れ：一般食用油+カーボンを使用

※社内実験結果です。



【親水性】が雨で汚れを洗い流します。



親水性の高いSi(シリカ)が空気中のH<sub>2</sub>O(水分子)を吸着します。

SiとH<sub>2</sub>Oが反応した結果、表面に水となじみが非常によい-OH(親水基)ができます。

-OH(親水基)が出来る事により水が汚れの下に入り込み、浮き上がらせ汚れを流し落とします。

まもりすまい保険



安心を、ささぐる。住まい、つなぐ。  
住宅保証機構株式会社

【フラット35】S

耐震等級  
3  
☆☆☆

掲載内容はメーカーカタログより抜粋しています。詳細内容は各メーカーカタログをご確認ください。商品は印刷の為、実際の色とは異なります。未完成物件の場合、サンプルやショールーム等にてご確認ください。商品によっては、改良などにより仕様、寸法、カラーなどに変更が生じる場合があります。掲載の写真はイメージとなります。

# LIXIL GIESTA 2

## ジエスタ2 M17型



ブラックウォールナット(BD)

### 防犯機能

<標準装備>

破られにくい「2ロック」で、  
ピッキング対策も万全。

解錠に時間がかかるカギほどドロボウから狙われにくいもの。  
「ジエスタ」は2ロックを標準装備。  
シリンダー自体が不正解錠しづらい構造なので、  
ピッキングなどによる「施錠開け」対策に効果的です。

S型ハンドルはシリンダー内蔵で  
カギ穴が隠れているため  
より効果的です。



ハンドルタイプ：S型ハンドル  
色：ブラックになります。

## 便利

For Usability

手軽にピッとカギが開く、  
ストレスフリーの玄関へ。



ボタンを押すだけ。

タッチボタンを押すだけで解錠

室内外から操作OK

## タッチキー

[電池式]

リモコンキーをバッグなどに  
入れておけば、ドアのボタンを  
押すだけで解錠できます。



### 玄関タイル



IPF300/CON2

LIXIL  
300角磁器タイル

ハンドルとシリンダーが一体化することで、  
すっきりと美しいデザインを実現。  
洗練のスタイルが、  
玄関をスマートに演出します。



帰宅時				
	リモコンキーをバッグやポケットに入れておく	ドアのボタンを押すと、2つのカギが自動で解錠※1	ドアを開けて室内に入る	ドアが閉まると、2つのカギが自動で閉まる※2
外出時				
	リモコンキーをバッグやポケットに入れたまま、ドアのボタンを押す※1 ※1リモコンのボタンを押しての施錠も可能です。	2つのカギが自動で解錠	ドアを開けて屋外に出る	ドアが閉まると、2つのカギが自動で閉まる※2 ※2手動でサムターンを開けた場合は自動で施錠しません。

掲載内容はメーカーカタログより抜粋しています。詳細内容は各メーカーカタログをご確認ください。商品は印刷の為、実際の色とは異なります。未完成物件の場合、サンプルやショールーム等にてご確認ください。商品によっては、改良などにより仕様、寸法、カラーなどに変更が生じる場合があります。掲載の写真はイメージとなります。

# Panasonic

## フローリング・建具カラーイメージ

真・価値建材  
**VERITIS**  
ペリテイス

それは、木の良さを知り、木を愛してやまない、日本人に向けたパナソニックの新提案。さらには、光、風、自然のゆらぎ、奥行きまでも、暮らしのなかへ取り入れていく。

### 収納建具



フローリング・建具カラーイメージ  
建具デザインは異なります。

**WHITE OAK**  
ホワイトオーク色・柄



フローリングカラー

ウォールナット  
ハンドル・蝶番等の色デザインは異なります。

**A3型** サテンシルバー色(メッキ)  
**角型引手** サテンシルバー色(メッキ)

蝶番はカバー蝶番になります

## フローリング



椅子の引きずりや掃除機などによる傷がつきにくい。\*1



緻密で、平滑な塗膜を持つ塗装仕上げは、擦り傷がつきにくく、光沢感が長持ちします。  
\*1ピアノ、冷蔵庫などの重量物の場合は傷がつくことがあります。



お手入れはから拭きだけ。  
ワックスなしで美しさが長持ち。



ワックスがけなしで、お手入れはから拭きだけでOK。表面の光沢が長持ちし、汚れや傷もつきにくくなっています。  
\*スリッパ表面は月に1~2回洗浄してください。  
\*すり傷に強い床材ですが、ご使用によっては傷がつく場合もあります。また傷がついた場合、汚れが拭き取れないことがあります。



食べこぼしやらくがきなどの汚れがつきにくい。



汚れが染み込みにくく、拭き取りやすい床材です。油污れや食べこぼしなどのお掃除の手間も軽減されます。



カップなど食器を落としてもへこみ傷がつきにくい。



カップ、スプーンなどの食器の落下によるへこみ傷が付きにくい床材です。

## 玄関収納コンポリア



口の字プラン 取手レスタイプ ミラー付きになります。扉色はウォールナットになります。



扉色：ウォールナット

### 【棚板】



棚位置は30mmピッチで調整可能。

靴を見て選びやすく、取り出しやすい斜め設置が可能。  
後ろのタボを60mmまでずらせます。



棚板は、取り外して水洗いできる樹脂製。非塩ビ系樹脂(グレー色)です。

**Panasonic**  
Homes & Living

**Lacucina**  
ラクシーナ

掲載内容はメーカーカタログより抜粋しています。詳細内容は各メーカーカタログをご確認ください。商品は印刷の為、実際の色とは異なります。未完成物件の場合、サンプルやショールーム等にてご確認ください。商品によっては、改良などにより仕様、寸法、カラーなどに変更が生じる場合があります。掲載の写真はイメージとなります。

キッチンは対面タイプになります。  
ガスコンロ前にはクックスクリーンが付きま(笠木上)



クックスクリーン



カウンター高さ 850mm

※画像はイメージです。組合せなどはお見積書をご確認ください。

### ユニット・レール

扉柄 stickers  
ダンパーが衝撃を吸収して静かに閉まるフルオープンスライドレールのソフトクローズ機構です。

ユニット内装色はスーパーホワイト色です。

### フード

※換気運動は当社換気運轉機種の加熱機器組合せに限る

**換気運動 常時換気**

スクエアセンターフードSタイプ  
さっとれるファン仕様  
シルバー色・LED照明付・ダクトカバータイプ。

改正建築基準法で定められたシックハウス対策のために、約80 ~ 110m<sup>3</sup>/hの風量で運轉する「常時換気モード」を搭載。

### シンク

スキマレスシンク  
ムーブラックタイプ  
グラニュールホワイト(YS)  
付属品: 洗剤ラック

スキマがないから汚れにくい、おそうじラクラク。  
洗剤ラックが自由に動かせ、広びろ使えます。スラくるネットは付属していません。

### 加熱機器

QSSG32T1V  
ホーロートップガスコンロ  
[W600]片面焼グリル  
Siセンサーコンロ

プッシュ&レバーで簡単な操作パネル。

## キッチン上ペンダントライト×2灯 KOIZUMI

フィラメントランプペンダント  
ガラスやザラザラとしたセメントの素材感が  
ウィンテージメタル柄のキッチンとマッチします。



### ご提案プラン

- 扉柄  
CH20シリーズ  
ウィンテージメタル柄(HQ)
- カウンター柄  
人造大理石  
グラニュールホワイト(AS)
- 取っ手  
ハンドル取っ手  
ブラック(HCE)

### 水栓金具

混合水栓サラサラワイドシャワー  
浄水器一体  
(エコカチット水栓)  
スゴピカ素材(有機ガラス系)

### 食器洗い乾燥機

浅型 幅450mm、ドアパネル仕様

### 特長

クッキングコンセント  
手元のコンセントで、素早くカンタンに調理家電が使いこなせます。便利な小物フック付き。

掲載内容はメーカーカタログより抜粋しています。詳細内容は各メーカーカタログをご確認ください。商品は印刷の為、実際の色とは異なります。未完成物件の場合、サンプルやショールーム等にて  
 ださい。  
 商品によっては、改良などにより仕様、寸法、カラーなどに変更が生じる場合があります。掲載の写真はイメージとなります。

# Panasonic

シンプルなお手入れはラクになる。

## Oflora Simple Style

1616 1.0坪サイズ  
浴室内部寸法: 1600×1600×2150 (mm)



※上記画像はCGによるイメージ画像です。取付器具・機器の形状及び色柄などは実際の仕様と異なる場合がございます。ショールームなどで現物を互角にいただく事をお勧めいたします。

### オートルーバー暖房換気乾燥機 風向きを調整してムラなくずはやく暖房



**ルーバーで温かい空気を循環。**  
 自動でスイングするオートルーバー採用で、浴室のすみずみまで温風を送り、短時間で浴室空間を温めます。便利な予約機能付。  
 ※温風による暖房のため、寒さを感じる場合があります。予備暖房として使用し入浴中は停止してください。

**使い勝手の良いワイヤレスリモコン。**  
 一度の設定で、毎日自動的に暖房が入る

**ムラなく、すばやい予備暖房。**  
 洗い場側に集中的な風を送る「スポット気流」なら、浴室を効率的に暖房・乾燥することができます。

**衣類の乾燥にも便利。**  
 浴室内の空気を広く循環させる「ワイド気流」はお掃除の後や衣類の乾燥にも便利。2kgの洗濯物を約120分で乾燥できます。



<吐出条件>気温20℃ 湿度60% 洗濯物は木綿試験布(BL試験布)を使用



※リモコンホルダーの標準取り付け位置は浴室内です。  
 ※リモコンはホルダーに付けたままでは操作できません。ホルダーから外し、機器本体に向けて操作してください。

### スミカフロア 目地がないから、スミずみまでスッキリ。 おそうじラクラク



床のスミに目地がないので、汚れが落としやすい。しっかりお掃除したつもりでも、目地にカビが生えやすかった浴室のスミ。スミカフロアは、床の端が立ち上がっているから、防水性に優れています。さらに汚れがたまりにくいので、キレイが続きやす。

滑りにくく、乾きやすいパターンの床。床表面に、微細な凹凸を施して、滑りにくく、乾きやすくしています。

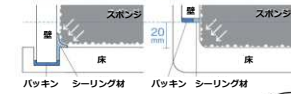
※換気条件や床の掃除具合によって水が残ることがあります。※効果を持続するためには、お掃除が必要です。

- ①水にぬれても
- ②水の表面張力を壊す効果で水玉がでにくい
- ③乾きやすい

微細な凹凸が足をしっかりと捉えます。

**床埋め込み式**  
 床のスミにシーリング材があり掃除のたびにこすることで切れたり劣化する場合があります。

**床立ち上げ式(スミカフロア)**  
 床のスミまでスポンジが届きやすくシーリング材が水を含みにくい構造なので、カビが生えにくい。



**特長1**

## W水流シャワー

Wの水流で快適な浴び心地。シャワーの強さや心地よさはそのまま、節水を実現しました。

小さなシャワー穴を密着させることで強さを感じる

大きめのシャワー穴で広がりを持たせ心地よさを感じる

### ささっとキレイ排水口 排水口のお掃除を簡単に美しく清潔に保ちます。

髪の毛が集まりやすく、捨てやすい形状のステンレス製ヘアキャッチャー。表面のフッ素系特殊コーティングが汚れを防ぎます。



- ステンレス製ヘアキャッチャー
- フッ素系特殊コーティング

<p><b>浴槽</b></p> <p>FRPエスライン浴槽 ピュアホワイト</p>	<p><b>床</b></p> <p>ミディアムホワイト(単色) (ささっとキレイ排水口)</p>	<p><b>壁柄</b></p> <p>ACアンティークブラック +パラレルホワイト</p>	<p><b>ドア</b></p> <p>スイングドア(ホワイト)</p>	<p><b>洗い場側混合水栓</b></p> <p>スタンダード水栓(メタルハンドル) ブラックカバー</p>	<p><b>照明</b></p> <p>フラットラインLED照明 (白色)</p>	<p><b>ミラー</b></p> <p>スリムミラー</p>	<p><b>シャワー</b></p> <p>W水流シャワー (メタルワンタッチ) 手元止水機能付</p>	<p><b>排水</b></p> <p>フロフタ+フロフタフック ポップアップ排水栓</p>
--	---	--	--------------------------------------	---	---	---------------------------------	--	--

1F廊下洗面化粧台



手洗器は職人の技から生まれるステンレス素材の造形美

スタイリッシュな外観は、古くから伝わる「ヒコニング加工(ヘラ絞り)」と呼ばれる技法から生まれます。この「ヘラ絞り」によって加工された円形ボウルに、排水部を金型でプレス成型。平たい金属板をロール状に成型したスカート部を、溶接で合体させて手洗器です。日本の限られた職人の手による芸術品のような造形美が認められ Garman Design Awardを受賞しました。

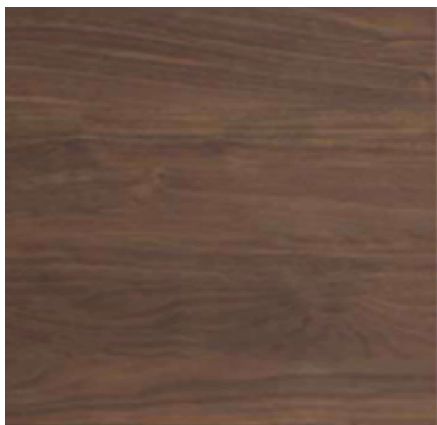


●●● sanwacompany

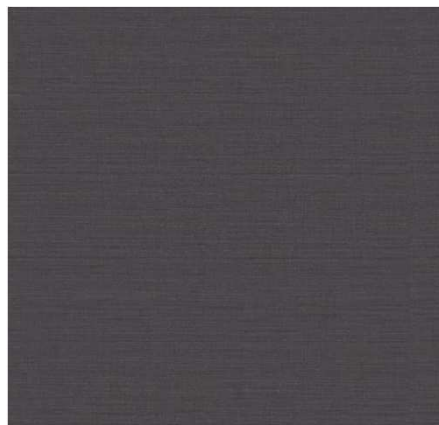


ODELIC

卓越した職人技から生み出される歪みのない形状と輝きが美しいペンダントライト洗面化粧台を美しく照らします。



カウンター：耐水カウンターウォールナット



カウンター前アクセントクロス空間を引き締めるブラック織物調



混合水栓



タオルリング SA-860-XC



**Panasonic**

**L-CLASS DRESSING LASYS**

W1650ツーボール洗面化粧台

ミラーボックス



奥行145mmとスリムながらも、洗面小物や化粧品、ドライヤーなどの洗面家電までしっかり収納できます。

●●● sanwacompany

床材：硬質塩ビ  
ハードなブラックスレート調

天井  
ソフトな木目の天井

タオルリング



SA-860-XC

■水栓金具

エコカチット



マルチシングルレバーシャワー  
シャワーヘッドは引き出せます。  
シャワー/泡沫整水の切替可能。

■水栓金具

エコカチット



マルチシングルレバー洗面  
吐水口は引き出せません。  
泡沫整水のみ。

■洗面カウンター

スタイリッシュな空間を演出する「カウンター」

汚れが入り込むスキマのない一体型。



人造大理石一体型カウンター 2ボール

●カウンター天面までの高さ835mm ●幅1650mm  
●人造大理石製(ボール容量:9L)



45度のスローブ形状で、水滴が残りにくいから掃除がラク。



継ぎ目がないカウンターなので、お手入れがラクにできます。

Point



引き出しや開き扉は、やさしくゆっくり閉まる「ソフトクロージング機構」付



インテリアとしても美しい洗面空間を演出

■扉材

■カウンター



ベリティス木目柄(四方エッジ仕上げ)ウォールナット柄



人造大理石一体型  
グラニットブラック

掲載内容はメーカーカタログより抜粋しています。詳細内容は各メーカーカタログをご確認ください。商品は印刷の為、実際の色とは異なります。未完成物件の場合、サンプルやショールーム等にてご確認ください。  
商品によっては、改良などにより仕様、寸法、カラーなどに変更が生じる場合があります。掲載の写真はイメージとなります。

トイレ



ベーシア  
シャワートイレ



壁リモコン



陶器カラー：ピュアホワイト



タオルリング  
SA-860-XC



ペーパーホルダー  
SC-603-XC

床材：硬質塩ビ  
ハードなブラックスレート調



シンプルなデザイン&お掃除ラクラクな一体型シャワートイレ。  
お掃除ラクラクで、エコロジーな超節水タイプ。

### キレイ機能

パワーストリーム洗浄

フチレス形状

強力な水流が便器内のすみずみまわって回り、少ない水でもしっかり汚れを洗い流します。フチを丸ごとなくし、サツとひと拭きお掃除ラクラクです。

### ハイパーセラミック

キズ、汚れに強く  
銀イオンパワーで細菌の繁殖も抑えます。

キズ汚れに強い

汚物汚れに強い

高硬度のジルコンを軸薬の表面まで含んでいるので、キズがつきにくく、汚れの付着を軽減します。

擬似汚物塗布 → 洗浄 → 洗浄後

素地質

### しっかりエコ

# ECO5

エコロジーでエコノミー  
大切な水をムダなく賢く節約します。

大洗浄5L、小洗浄3.8Lの「超節水ECO5トイレ」  
従来品※(大13L)と比べ約**69%**の節水を実現。  
**2日でおフロ1杯以上(280L)節約**できます。  
また、水道料金なら年間約**13,800円**もお得です。  
※1989~2001年発売品

約75,900  
L/年

約**69%**  
節水

約23,900  
L/年

2日でおフロ1杯以上の  
節水効果

(おフロ1杯を180Lで計算)

従来品	ECO5便器
1989~2001年発売品 【大13L】	【大5L/小3.8L】
年間約 13,800円 節約できます。	

【試算条件】 4人家族(男性2人、女性2人)が大1回/人・日、小3回/人・日使用した場合で算出。  
【引用元】 省エネ・防犯住宅推進アプローチブック  
【単価】 上下水道：265円/m(税込)

### スローダウン便座

便座がゆっくり閉まって閉まる時の音を軽減します。

### 女性専用レディスノズル

LIXILはノズルが2本。おしり洗浄用とは別に、女性にやさしいヒビ洗浄用ノズルを搭載しました。

### キレイ便座

汚れが入りやすい継ぎ目がありません。新素材により気になる便座裏の汚れもサツとひと拭きお掃除ラクラク。

### ノズル先端着脱

ノズルの先端を取り外してカンタン交換可能です。

掲載内容はメーカーカタログより抜粋しています。詳細内容は各メーカーカタログをご確認ください。商品は印刷の為、実際の色とは異なります。未完成物件の場合、サンプルやショールームにてご確認ください。商品によっては、改良などにより仕様、寸法、カラーなどに変更が生じる場合があります。掲載の写真はイメージとなります。

### ガス給湯器

## 高効率TES熱源機エコジョーズのしくみ

高効率でお湯を沸かせると、ガス消費量は少なくなりおトク。排気ロスが少ないため、無駄を減らせます。

## ガスの暖かさを家全体に届ける、高品質なTES熱源機。

熱源機でつくった温水を各部屋に循環させ、さまざまな暖房設備を活用するTES。熱源機は、いわばTESの要です。TES対応の熱源機には2種類があり、住まいの構造や使用する暖房設備に合わせて最適な機種を選ぶことができます。

給湯

暖房

湯沸かし

スタンダード (従来型)      エコジョーズ (潜熱回収型)

排気ロス 17%<sup>※1</sup>      排気ロス 5%<sup>※2</sup>

熱利用 1: 約1500℃で一次熱交換器を加熱します。  
熱利用 2: 約200℃になった燃焼ガスの熱を二次熱交換器で再利用します。

お湯の流れ1: 送られてきた水は、まず二次熱交換器であためられます。  
お湯の流れ2: あためられたお湯は一次熱交換器ですらに加熱されます。

**給湯熱効率**

従来品 約83% ▶ **約95%**<sup>※2</sup>

**暖房熱効率**

従来品 約83% ▶ **約87%**<sup>※4</sup>  
(低温89%、高温85%)

### 床暖房

## 足元からじんわり暖まる、体にやさしい床暖房。

ガス温水床暖房は、約40～60℃の温水を床材の下に敷いた温水マットに循環させ、部屋全体を暖めます。床面全体をほぼ均一に暖めるので室温にムラがなく、燃焼などで部屋の空気を汚すこともありません。

### Running Cost

## 運転スイッチをONにするだけで自動で省エネ運転

部屋全体を温めるガス床暖房、実は1日8時間使っても、光熱費は、約91円です。床暖房は立ち上がり時にエネルギーを多く使ってお部屋を早く暖め、その後は自動で省エネ運転します。運転スイッチの「入/切」を繰り返すとかえってムダになる場合がありますのでご注意ください。

ランニングコスト(1時間あたり)

立ち上がり時(1時間あたり) **約36円**  
定常時(1時間あたり) **約8円**

ランニングコスト(1日あたり)

立ち上がりから8時間運転した場合 **約91円**

試算条件: 木造8畳1室、外気温7℃、フローリング仕上げで8時間運転した場合の当社試算例。ガス料金は東京ガスの家庭用選択約款「暖らんぶらん」冬期料金B表、電気料金は東京電力エナジーパートナーの従量電灯B第二段料金の2021年2月時点の原料調整費込みの価格。但し、使用状況によりランニングコストは異なります。東京地区等における料金表を使用しています。

### LED照明

## LEDダウンライト

ダウンライト設置箇所には消費電力、電気代を抑えるLEDダウンライトを採用。

※居室を除く ※洗面化粧台・キッチン換気フードはLED※浴室は蛍光灯

器具メーカーは当社指定となります。

### 24時間換気システム

## 給気と排気を強制的に行う換気システム。

器具メーカーは当社指定となります。

第3種換気  
排気・換気扇    給気・自然給気

# Panasonic

## 年間給湯・保温光熱費

### TVドアホン

## 夜間でも来客をカラーで確認

ワイヤレスモニター付テレビドアホン  
**VL-SWD300KL** (電源コード式)

●モニター接続は、電源コードを外すと電源自動式になります。

●画像はイメージです。

**ワイヤレス子機だから、家じゅうどこでも<sup>※1</sup>来客対応**

ベランダでも

リビングでも

子供部屋でも

子機はワイヤレスだから持ち運べて、家じゅうどこでも来客対応が可能。親機と子機間の面倒な配線工事不要で、置き場所を選びません。必要に応じて、あとから子機を合計6台まで増設することもできます。

※モニター親機とカメラ下玄関子機との間の配線工事は必要になります。

### ワイドスイッチプレート

コスモシリーズワイパワ21 スイッチ・コンセント

子どもでも押しやすい。そんなスイッチなら、家族みんなが使いやすい。

スクエア

**LONG LIFE DESIGN**  
グッドデザイン・ロングライフデザイン賞

受賞について  
ユーザーの向上やインテリアとの調和など「誰にでも使いやすく、シンプルなデザイン」で、21世紀の「あたらしいあかり」になる配線器具を目指して2000年に発売された「コスモシリーズ ワイパワ21」、10年以上経ても、なおユーザーの快適な暮らしに貢献していることが高く評価されました。

ホテルスイッチ、パイロットスイッチは一部に設置されます。

### 屋外配線器具

“Simple & Smart”を開発コンセプトに建築空間との調和を徹底的に追及した屋外用配線器具「スマートデザインシリーズ」

デザインへのこだわり。

SMART DESIGN SERIES

GOOD DESIGN

▶防水コンセント

▶防雨引込カバー

▶EV・PHEV充電用カバー付屋外コンセント

▶WHMボックス