



IDEAS COURT TANA NO.20

アイデアスコート田名 NO.20

木造軸組工法

日本の伝統工法

日本の気候風土に適した木造軸組み工法。木材には調湿機能や抗菌・殺菌機能がある事も確認されていて、人にやさしい作用があります。

構造の自由度が高い。

アイデアデザインの間取りはプランニングの自由度の高い木造軸組工法を採用し、個性的な間取りを実現します。

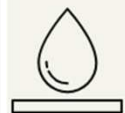
構造用耐力面材の採用 **novopan STP II**

novopan STP II は、木造軸組工法・枠組壁工法耐力壁の国土交通大臣認定を取得した9mm厚パーティクルボードの構造用耐力面材です。せん断剛性が、合板に比べ2倍以上。地震・台風にも強い家を作ることができます。



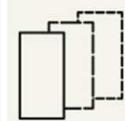
耐震性

パーティクルボードは構造用面材に求められるせん断剛性が、合板に比べ2倍以上。地震・台風にも強い家を作ることができます。



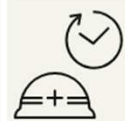
耐水性

耐水性を大幅に向上させたため、降雨などによる水漏れを起こしても木口の膨張はほとんど起こりません。



選べる壁倍率

軸組工法(大壁)では、くぎピッチの変更で3種類の壁倍率を、枠組壁工法では、2種類の壁倍率を使い分けることができます。



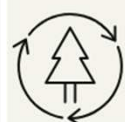
効率アップ

軸組工法では、床筋仕様に対応。2階バルコニー等も床先行で施工することができるため、安全で効率的な作業が可能です。



安定性

日本産業規格(JIS)に規定された工業製品であるため安定品質、安定価格でお届けすることができます。



エコ商品

リサイクル木材を主原料とするエコ商品です。接着剤には非ホルムアルデヒドタイプのものを使用しております。

プレカット加工

CADで設計されたデータを基に、コンピュータ制御で加工された木材を採用します。それによって、品質のばらつきも少なくなり、耐久性の高い、高品質な家づくりが可能になります。

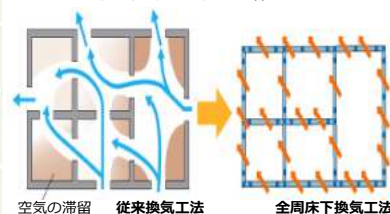


外壁下地(耐力壁)

軸組工法

基礎パッキン

全周囲に通気スリットを設ける基礎パッキン工法を採用しています。床下全体に空気の滞留が無く、床下は常に乾燥した状態に保たれます。



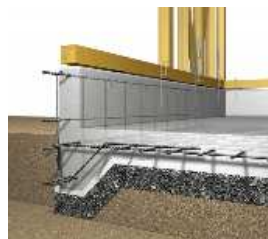
空気の滞留

従来換気工法

全周床下換気工法

ベタ基礎

家の荷重を鉄筋コンクリートの底板全体で受け止め、面で支えます。



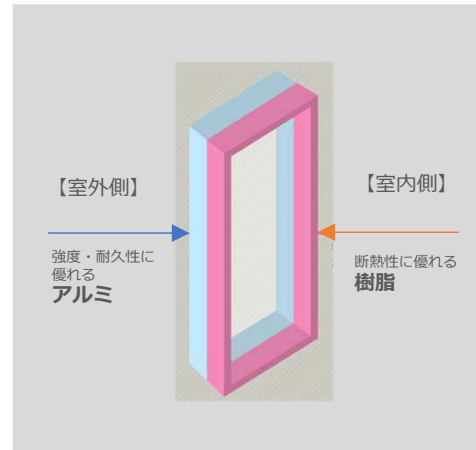
サッシ

LIXIL TOSTEM

ハイブリッド窓 防火戸FG-H

ハイブリッド構造で、 フレーム高性能化。

室内側は耐久性や強度に優れたアルミを採用し、雨、風、日差しによる劣化を防止。
室内側には、アルミに比べ熱伝導率が約1/1000の樹脂を採用し熱の出入りを抑制。
アルミの良さと樹脂の良さを融合させた新しい構造の窓それが「ハイブリッド窓」です。



【室外側】

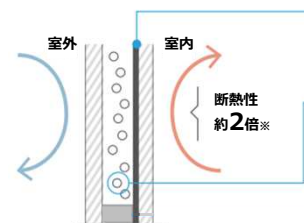
強度・耐久性に
優れる
アルミ

【室内側】

断熱性に優れる
樹脂

高断熱を追求し、ガラス高性能化。

特殊金属膜の効果で一般複層ガラスの約2倍の高い断熱性を発揮する「Low-E複層ガラス」を標準設定。
アルゴンガスによって更に高断熱に。



Point① Low-E膜
ガラス面に特殊な金属膜をコーティングすることで、熱の伝わりを抑制。

Point② アルゴンガス
乾燥空気に比べ、熱の出入りを約30%抑制。

※一般複層ガラスとLow-E複層ガラス グリーンの比較。

サッシカラー

外観色

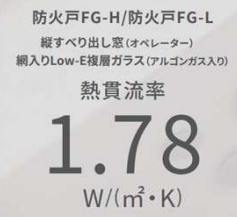


ブラック(T)

内観色



ブレスホワイト



防火戸FG-H/防火戸FG-L
縦すり出し窓(オペレーター)
網入りLow-E複層ガラス(アルゴンガス入り)
熱貫流率
1.78
W/(m²・K)

JIS A 4710に基づく代表試験体の熱貫流率
代表試験体は、国立研究開発法人 建築研究所HP内「窓・ドアの熱貫流率に関し試験体と同等の性能を有すると認められる評価品の範囲を定める基準」に基づく

屋根

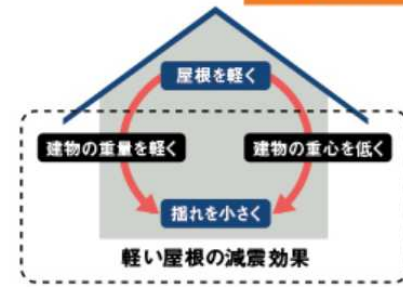
KMEW
グリシェイドクアッド

「2つの無機層」で色感をキープ
屋根材は年月が経つほど、紫外線の影響で次第に色あせていきますがグリシェイドクアッドは、高品質アクリルコートでコーティングをしている為、色感を長期間保ち続けます。

屋根に望まれる性能をひとつに
COLOR BEST
ネオブラック

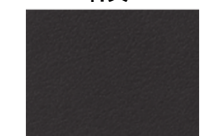


◎軽い屋根の減震効果



- 耐風性** 独自の施工方法で、強風でのズレや飛散を防ぎます。
- 防水性** 二重の防水設計で、大雨の際も漏水を抑えます。
- 遮音性** 音の透過を抑えて、静かな居住環境を実現します。
- 断熱性** 熱損失が少なく、夏も冬も快適な環境を保ちます。
- 防火性** 火災でも燃えにくい不燃材料認定の屋根材です。
- 耐久性** 高密度で均一な構造が性能を長期間維持します。
- 耐衝撃性** 繊維補強で強度を高め破壊を最小限に抑えます。

軒天



ブラック/ニチハ

まもりすまい保険



安心を、ささぐ。未来へ、つなぐ。
住宅保証機構株式会社

NICHIHA

プラチナコート

ナノテクガードによる効果
マイクロガード
外壁の汚れを落とすのに使います

雨水で汚れを洗い落とす「セルフクリーニング機能」。

マイクロガードは、付着した汚れを雨水で繰り返し落とせる「セルフクリーニング機能」。

親水性の効果で空気中の水分子を取り込んで外壁表面に薄い水分子膜を作り、汚れを浮かせて、雨で洗い落とします。



プラチナコートが超高耐候なワケ！

POINT 1

分子結合力が紫外線より強い！

「プラチナコート」は分子に443kJ/molの結合エネルギーを持つSi-O結合を含みます。Si-O結合は紫外線エネルギーの413kJ/molを上回る安定した結合力を持つため、外壁材をしっかりとガードすることができます。

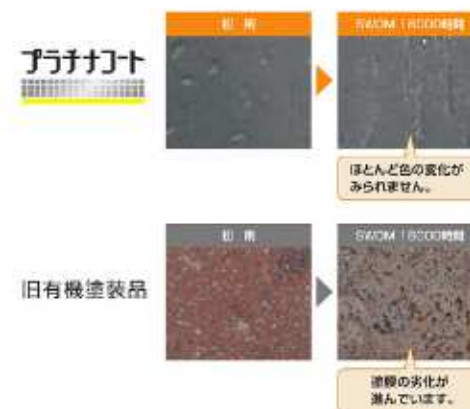


※ CQCLミライア 太陽石調・モエンエクセラード16の一部商品には、フッ素樹脂を配合していますので、上記結合とは異なります。
※ Si-O 分子結合力の引用：化学要覧 基礎編 改訂3版（丸善株式会社発行）
※ 紫外線エネルギー：紫外線波長290nmにて計算

POINT 2

独自の厳しい試験基準をクリア！

「プラチナコート」は、強い陽射しや熱・雨などの過酷な自然環境を再現するサンシャインウェザーメーター試験で、18000時間をクリア。色あせ・日焼けに強い超高耐候性を実現し、長期間にわたって美しい外観を維持します。



ベース外壁

モエンエクセラード16 Vシリーズ

ルビドフラットV

ナノテクガードによる効果
マイクロガード
外壁の汚れを落とすのに使います



ダークグレー

アクセント部外壁

モエンエクセラード16 オペリア60シリーズ

リリッシュ

プラチナコート
ナノテクガードによる効果
マイクロガード
外壁の汚れを落とすのに使います



ダークグレー

掲載内容はメーカーカタログより抜粋しています。詳細内容は各メーカーカタログをご確認ください。商品は印刷の為、実際の色とは異なります。未完成物件の場合、サンプルやショールーム等にてご確認ください。商品によっては、改良などにより仕様、寸法、カラーなどに変更が生じる場合があります。掲載の写真はイメージとなります。

LIXIL Giesta 2 ジエスタ2 M16型



BBクリエイターダーク

防犯機能

破られにくい「2ロック」で、ピッキング対策も万全。

解錠に時間がかかるカギほどドロボウから狙われにくいもの。2ロックを標準装備し、シリンダー自体が不正解錠しづらい構造なので、ピッキングなどによる「施錠開け」対策に効果的です。



こじ破りに強い、3つの鎌付デッドボルト。

3つの鎌付デッドボルトを採用。こじ破りに対する抵抗力を高めています。



玄関タイル



IPF-300/GRL-5

LIXIL

300角磁器タイル



【F型】

ハンドルタイプ：F型ハンドル
色：ブラックになります



CAZAS+カードリーダーは
ハンドルの上部に付きます

空間にも人の手にも「Fit」する形。F型ハンドル

便利

For Usability

手軽にピッドでカギが開く、
ストレスフリーの玄関へ。

スマートロックシステム
FamiLock



1つのドアに全部のカギが使えます

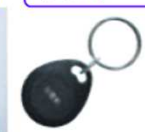
スマホ



手動キー



タグキー



※オプション

カード



※オプション

リモコン



同じドアで一人ひとりがカギのタイプを選べます。
Bluetooth® 認証を採用し、専用アプリを使えば、施解錠履歴の確認も可能。
FamiLock で家族の暮らしが進化します。

ドアのボタンでピッドと
カギを開ける



合計10件まで
登録可能

FamiLock 専用アプリ
「My Entrance」

スマートフォン
(iOS/Android)
(Bluetooth® 認証)

スマートフォンをバッグやポケットに入れておけば、
ドアのボタンを押すだけで上下2つのカギが解錠
する、1アクションスタイル。
スマートフォンを取り出す必要もないので、荷物
が多い時などにも便利です。

タグキーをかざして
カギを開ける



合計10件まで
登録可能



ドアのボタンを押してかざすと、
上下2つのカギが自動で施解
錠する、2アクションスタイル。
楽天Edy対応カードやおサイフ
ケータイ®をタグキー代わりに
登録することもできます。

タグキーセット



タグキー×3個



オーナーキー×1個 標準キー×4本



※オプションで
標準キー収納
リモコンの追加も
可能です。

スマホアプリで1タッチ施解錠



カバンから
カギを出さずに
施解錠！

専用アプリ
「My Entrance」



Panasonic VERITIS

掲載内容はメーカーカタログより抜粋しています。詳細内容は各メーカーカタログをご確認ください。商品は印刷の為、実際の色とは異なります。未完成物件の場合、サンプルやショールーム等にてご確認ください。商品によっては、改良などにより仕様、寸法、カラーなどに変更が生じる場合があります。掲載の写真はイメージとなります。



※カラーイメージ

フローリング：メープル(シート)



収納建具：しゅくいホワイト



内装ドア：しゅくいホワイト

LDメイン



ハイ建具・引戸タイプ

LD引違い戸・居室



引戸あり

洗面・トイレ



明かり窓・表示錠付

ディテール

【レバーハンドル】



オフブラック色(塗装)

【角型引手】



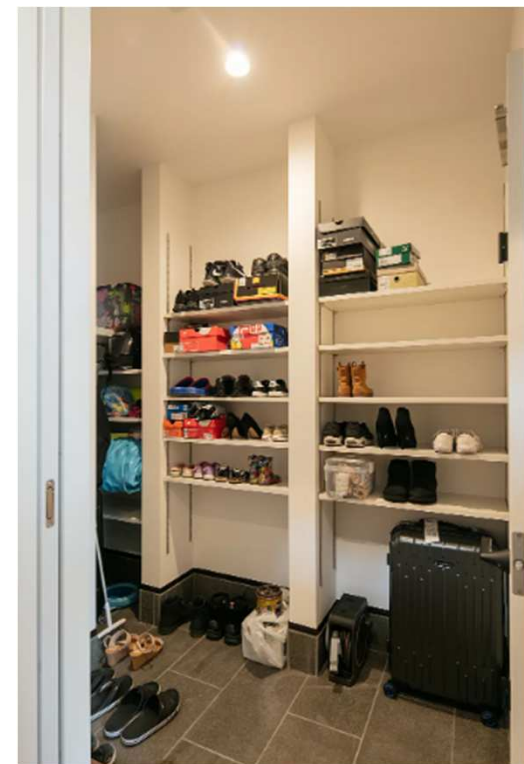
※蝶番はカバー蝶番になります

鉄骨手摺イメージ



※中棧は2本になります。階段形状は異なります。

シューズクロークイメージ



※シューズインクロークイメージ写真

玄関横 広さ2畳弱のシューズインクローク



すり傷に強い

椅子の引きすりや掃除機などによる傷がつきにくい。※1



汚れに強い

食べこぼしやらくがきなどの汚れがつきにくい。



汚れが染み込みにくく、拭き取りやすい床材です。油污れや食べこぼしなどのお掃除の手間も軽減されます。



ワックス不要

お手入れはから拭きだけ。ワックスなしで美しさが長持ち。



へこみに強い

カップなど食器を落としてもへこみ傷がつきにくい。



カップ、スプーンなどの食器の落下によるへこみ傷が付きにくい床材です。

緻密で、平滑な塗膜を持つ塗装仕上げは、擦り傷がつきにくく、光沢感が長持ちします。※1ビアノ、冷蔵庫などの重量物の場合は傷がつくことがあります。

ワックスがけなしで、お手入れはから拭きだけでOK。表面の光沢が長持ちし、汚れや傷もつきにくくなっています。※スリッパ表面は月に1~2回洗浄してください。※すり傷に強い床材ですが、ご使用によっては傷がつく場合があります。また傷がついた場合、汚れが拭き取れないことがあります。

フラット対面 システムキッチンステディア



プラン・扉面材イメージです。詳細は異なります。

扉面材・取手



スエードホワイト

取手デザイン

人工大理石ワークトップ



人工大理石ならではの
落ち着いた雰囲気
滑らかな質感
上質なキッチン空間
を演出

カウンター奥行970

グレイホワイト

ガスコンロ



ホーロートップ3口ガスコンロ間
口60cm片面焼きグリル
ダブル高火力・トロ火・安全機能

食器洗い乾燥機



W450 浅型タイプ
食器収納容量40点/約5人分

レンジフード



スリムでスッキリしたデザイン
省エネ性の高いLED照明を搭載

浄水機能付き水栓

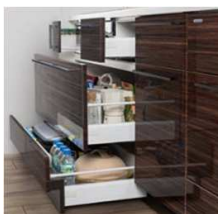


浄水機能付きハンドシャワー水栓
省エネ水栓

節湯B

節湯C1

足元スライドタイプ



ストック類や普段使わない物を
分類して収納できます



継ぎ目や凹凸の少ない内面形状に
加えファン入り口付近も
お手入れしやすい形状です
油污れをはじきやすい
「はつ油塗装」を施しました

ステンレスエコキャビネット

見えない部分まで上質ステンレス。だから、清潔、長寿命、エコロジー。



カビや匂いがつきにくい

カビが繁殖しにくく、ニオイもつきにくいステンレス
食品を扱うキッチンには、最もふさわしい素材です。

美しさが長持ち。

ステディアは、底板、側面、骨組までステンレス。
お手入れ簡単で、何年経っても美しさを保ち続けます。

水汚れ、錆、熱に強い。

表面にバリアーを形成して、水汚れや錆から身を守る
ステンレス。熱にも強く、料理を思いきり楽しめます。

長寿命で、環境にやさしい。

ステンレスは耐久年数が長く80%以上のリサイクル率
を誇る、環境にやさしいエコロジー素材です。



コンロ横引き出し



シンクキャビネット



コンロキャビネット

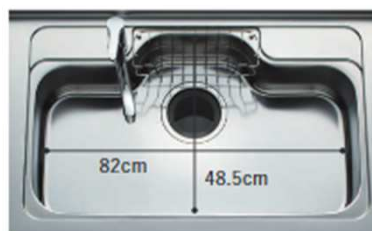
Kitchen Panel

油や臭い、汚れにつきにくくするキッチンパネル。
目地が少ないので、お手入れも簡単です。

ホワイトクラウド

シンク

大きな鍋も洗える奥行きワイドなサイズ。調理スペースもゆったり。



水はね音が抑えられる静音シンク

＼こんなところも魅力／

効率的に収納できる「洗剤バスケット」



シンク内にバス
ケットを設置し
洗剤やスポンジ
をスッキリ収納
します。

LIXIL SYSTEM BATHROOM AX

1616 1.0坪サイズ 浴室内部寸法: 1600×1600×2150 (mm)



床壁浴槽のカラーシュミレーションになります。
設備内容・詳細は次ページをご参照ください。

壁アクセントパネル
ランダムウッド/艶消し



FRP床/単色ホワイト



壁ベースパネル
マットホワイト



FRP浴槽ホワイト



掲載内容はメーカーカタログより抜粋しています。詳細内容は各メーカーカタログをご確認ください。商品は印刷の為、実際の色とは異なります。未完成物件の場合、サンプルやショールーム等にてご確認ください。商品によっては、改良などにより仕様、寸法、カラーなどに変更が生じる場合があります。掲載の写真はイメージとなります。

スイッチ付きエコアクアシャワー 快適入浴

空気を含んだ大粒の水滴が心地よい超節水シャワー。

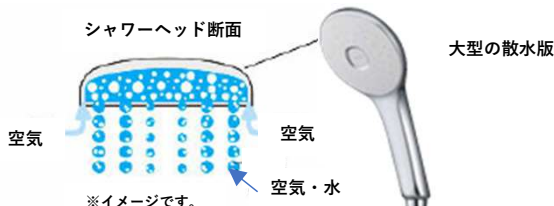


エコアクア
シャワー



心地よさと節水のヒミツ

散水板の穴の大きさや位置の工夫と、水滴にたっぷりの空気を含ませることで、ボリュームのある浴び心地と節水の両立を実現。



エコアクアシャワー 最速流量 6.5 L/分 35% 節水 約 38,150 L/年

パツとくるりんポイ排水口

キレイ

パツとゴミがまとまって、
カンタンにポイッ。

※1 特許第7336233号 ※2 特許第7336236号



渦でまとまったゴミをポイッとするだけ。



頭や身体を洗うとき
などの排水。



渦でまとまったゴミを
ポイ。

※写真は渦が見えるように
排水口の蓋を外しています。
ご使用の際は排水口に蓋を
してください。

動画はこちら



※使用状況などの諸条件によりパツとくるりんポイ排水口の効果は異なります。

マグネットシェルフ

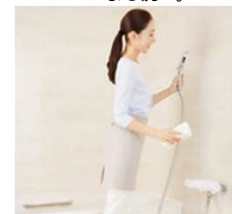
キレイ

好きな位置にカスタマイズ。簡単に外せてまる洗い。



裏までキレイに洗えます。

バスルームまる洗い。



とるピカスリムカウンター

キレイ

外して洗えて、裏までキレイ。



ボトルなどが手元にたっぷり置ける
スリムカウンターです。
カンタンに壁から外して、まる洗いです。

キレイドア

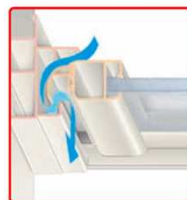
キレイドア

キレイドア断面図



カビやすい浴室側のパッキンをなくしたので、樹脂パネルとの段差が小さくなり、お掃除カンタン。

タテ枠ドア換気口



ホコリがたまりやすく、お掃除しにくいドア下部のガリをタテ枠に埋込みました。

浴槽

エコベンチ浴槽

半身浴ができるベンチ付の節水型浴槽。デザインと節水を両立しています。



身体を支える役目もする半身浴ベンチ。

自然な位置に腕が置けるように設計されたアームレスト。

後頭部を自然に支える「まくら部」。

材質
FRPホワイト



浴槽内握りバー/グレー



洗い場水栓

エコアクアシャワー
スライドバー



壁付サーモ水栓



シャワーフック

シェルフ



マグネットシェルフ
ホワイト180W2段



お好みの位置に取り付けられカンタンに取り外せてる洗いウラもオモても壁もキレイ
マグネットシェルフ



換気設備

100V換気乾燥暖房機



ランドリーパイプ

とるピカスリムカウンター



外して洗えて裏までキレイ
折りたたんで洗い場ひろびろ

ネオサークル照明

LEDランプ



ミラー・タオル掛

タテ長ミラー
300W×800H



タオル掛け



浴槽排水栓

操作ボタン



排水栓



浴槽排水が指1本でカンタンな
プッシュワンウェイ排水栓



フロフタ

薄型保温2枚組フタ



組フタフック



水はけの良い床



水はけがよく、すべりにくい床

※換気や床の掃除、使用状況によっては水が残ることがあります。ご使用後は換気扇を運転させることをおすすめします。

1F コンパクト・ドレッサー

ESTA LIXIL



ミラー
450×1050



タオルリング

扉材カラー



グロスホワイト

お手入れカンタンなボウル



洗面ボウルが一体成形になったカウンターなので、つなぎ目がなく、お手入れも簡単です。



つなぎ目がなく、凹凸も少ないため、汚れがたまりにくい形状です。サッとひと拭きでお掃除が簡単です。



濡らしたくないものを一時置きするのに便利なドライスペース。

本体キャビネット



大きなものを効率よく収納できます。



扉は取手レスデザイン。押して開けるプッシュ式開閉。

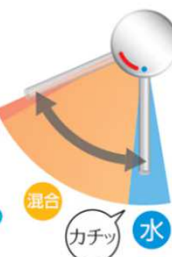
水栓・排水口



シングルレバー
混合水栓



お湯が混合する位置はクリックでお知らせします。
レバーハンドル正面の位置では水が出ます。



新 てまなし排水口



掲載内容はメーカーカタログより抜粋しています。詳細内容は各メーカーカタログをご確認ください。商品は印刷の為、実際の色とは異なります。未完成物件の場合、サンプルやショールーム等にてご確認ください。商品によっては、改良などにより仕様、寸法、カラーなどに変更が生じる場合があります。掲載の写真はイメージとなります。

2F洗面化粧台

LIXIL ひろびろボウル & くるくる水栓 Piara

身支度・家事を
スムーズに



引き出しタイプ

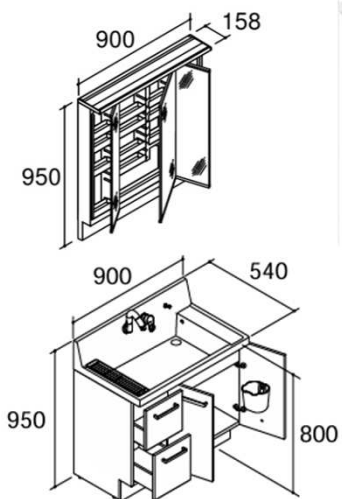
扉材カラー



グロスホワイト

※画像はイメージです。
組み合わせなどは右記ご参照下さい。

本体+ミラーキャビネット



三面鏡ウラ全面収納



スリムLED照明



扉ウラポケット



約75%
省エネ

スリム
LED照明
消費電力
6W

ひろびろボウル



2人並んでの身支度も



洗顔・洗髪もゆったりスペース



つけ置き洗い中の手洗いも



バケツの水汲みも

底が広くて大容量のひろびろボウル



広くて大容量の底面



広く作業しやすい底面



ハイバックガード
一体ボウル&壁付水栓



ウェットパレット



ドライパレット

くるくる水栓

使いたい位置にくると回せる くるくる水栓



左右に180度回転

GOOD
DESIGN

エコハンドル

よく使う正面のハンドル位置で「水」を出す省エネ設計。お湯を無意識に使うことがないため無駄な給湯エネルギーを使いません。お湯が混合する位置はクリックでお知らせします。



ホース収納式

トイレ

LIXIL

ベシア
シャワートイレ



壁埋込収納



壁リモコン



陶器カラー：ピュアホワイト

ペーパーホルダー



タオルリング



キレイ機能

GOOD DESIGN AWARD 2016
GOLD AWARD

パワーストリーム洗浄



強力な水流が便器鉢内の隅々まで回り少ない水でもしっかり汚れを洗い流します。

フチレス形状



フチを丸ごとなくし、サッとひと拭きお掃除ラクラクです。

落ちるんです。100年クリーン「アクアセラミック」



お掃除するたび、ガンコな水アカが落ちるんです

従来の衛生陶器ではできなかった「ガンコな水アカ」も「汚物」もどちらも落とせる、お掃除ラクラクな衛生陶器です。さらにキズがつきにくく、ISOに準拠した抗菌(銀イオン)パワーで細菌の繁殖も抑えます。

スローダウン便座

便座がゆっくり閉まって閉まる時の音を軽減します。



女性専用レディスノズル

LIXILはノズルが2本。おしり洗浄用とは別に、女性にやさしいビデ洗浄用ノズルを搭載しました。



キレイ便座

汚れが入りやすい継ぎ目がありません。新素材により気になる便座裏の汚れもサッとひと拭きお掃除ラクラク。



ノズル先端着脱

ノズルの先端を取り外してカンタン交換可能です。



シンプルなデザイン＆お掃除ラクラクな一体型シャワートイレ。お掃除ラクラクで、エコロジーな超節水タイプ。



しっかりエコ

エコロジーでエコノミー
大切な水をムダなく賢く
節約します。

ECO5

大洗浄5L、小洗浄3.8Lの「超節水ECO5トイレ」
従来品※(大13L)と比べ約**69%**の節水を実現。
2日でおフロ1杯分以上(280L)節約できます。
また、水道料金なら年間約**13,800円**もお得です。

※1989～2001年発売品

【試算条件】4人家族(男性2人、女性2人)が大1回/人・日、小3回/人・日使用した場合。
【引用元】省エネ・防犯住宅推進アプローチブック
【単価】上下水道：265円/m(税込)



1989～2001年発売品 ECO5便器
【大13L】 【大5L/小3.8L】

1991～1995年発売品 ベシアシャワートイレ

年間約 **13,800円** 節約できます。

年間約 **5,500円** 節約できます。(※の場合)

TVドアホン

Panasonic

外でもドアホン

親機1台・子機1台
※必要に応じて、あとから子機の増設可能。



スマホで外から来客対応



留守でも来訪者の画像を自動録画



広角レンズ



ワイヤレスモニター子機



安心アラート



外にも火災警報



LED照明

ダウンライト設置箇所には消費電力、電気代を抑えるLEDダウンライトを採用。器具メーカーは当社指定となります。

LEDダウンライト

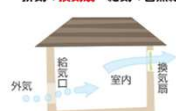


24時間換気システム

給気と排気を強制的に行う換気システム。

器具メーカーは当社指定となります。

第3種換気
排気・換気扇 給気・自然給気



ワイドスイッチプレート

Panasonic

コスモシリーズワイド21スイッチ・コンセント

子どもでも押しやすい。そんなスイッチなら、家族みんなが使いやすい。

LONG LIFE DESIGN
グッドデザイン・ロングライフデザイン賞

ホテルスイッチ、パイロットスイッチは一部に設置されます



ガス給湯器

「ブライト」
BRIGHTS
TOUGH & FINE

BRIGHTS[ブライト] オート
24号 FH-E2422SAシリーズ

Paloma

エコジョーズ

ecoジョーズ

エコジョーズ

DOWN

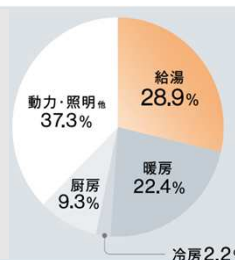
年間ランニングコスト
161,040円

従来のタイプ

年間ランニングコスト
186,520円

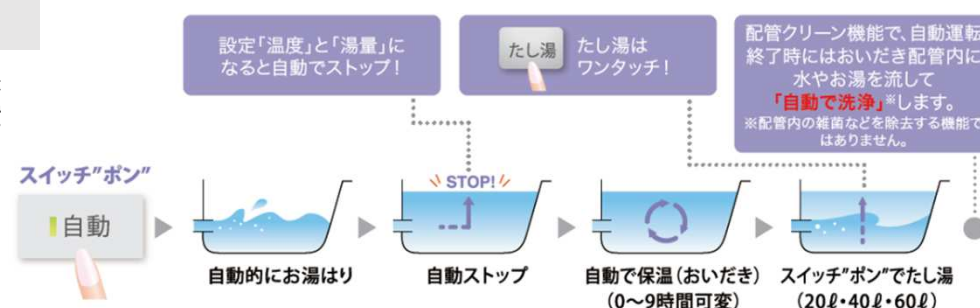
「エコジョーズ」とは、少ないガス量で効率よくお湯を沸かす省エネ性の高い熱源機のこと。温室効果ガスの排出を抑制し、持続可能な社会を実現するためには各家庭でのエネルギー消費削減が欠かせません。家庭で消費されるエネルギー量のうち、給湯が占める割合は約1/4に相当します。つまりエネルギー効率のよい給湯機を選ぶことは、環境と家計どちらにとっても最適なのです。

※出典:資源エネルギー庁「平成28年度エネルギーに関する年次報告」(エネルギー白書2017)より



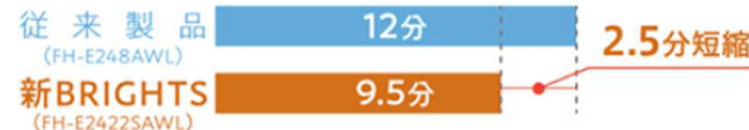
オートタイプ

スイッチポンで設定湯量と温度の湯はりから保温(おだし)まで自動で行います。



自動湯はり時間短縮

ブライトシリーズは最大湯量の上限がアップされ、自動湯はりがスピードアップ。
※入水温度20℃/設定40℃180Lお湯はり



安心5年保証

所有者登録をお申込みいただいた場合、通常2年のメーカー保証期間が5年になります。



登録による保証期間



東京都環境局「グレードAA」認定機器

東京都が行っている低Nox【50ppm以下】・低CO2【熱効率95%以上】小規模燃焼機器認定制度の認定を受けています。認定機器はエネルギー効率が高いため、導入後の燃料費が削減できることに加え、導入する際に税の減免等が受けられる場合もあります。