



IDEAS COURT NARUSE III  
アイデアスコート成瀬Ⅲ



*Planning Guide*

プランプレゼンシート

# 風光明媚

FUKOMEIBI

風光・・・「美しい自然の景色」

明媚・・・「鮮やかで美しい」

窓から見える青空、新緑、満開の桜  
涼しさを感じさせてくれる恩田川のせせらぎ

恩田川の四季を日常に・・・





IDEAS COURT NARUSE III  
アイデアスコート成瀬Ⅲ

～自然に佇むモダン住宅～

**KMEW**

エクセレージ・親水15  
シマンフラット  
EW7304H MWソイルダークグレー

シンプルなフラットデザインに  
自然な風合いをプラスした外壁。

**KMEW**

ネオロック・光セラ18 セラトピア  
ブルレウッド18  
NH5686A QFブルレ チタン アンバー

新木から伐り出した板に鋸目をつけたような  
迫力のある木目柄をリアルに表現。

**KMEW**

エクセレージ・親水15  
ルミナスウッド  
EW7363H QWブリーズブラウン

杉材の風合いをリアルに表現し  
天然木さながらの美しさ、温もりが魅力。

**KMEW**

ネオロック・光セラ18 セラトピア  
オッドシダー  
NH5913A QFオッド チタン ライトブラウン

美しい濃淡が織りなす、上質な木目。  
外観にまとう個性が暮らしを豊かに彩ります。



No.1



No.2

# Access

—アクセス—

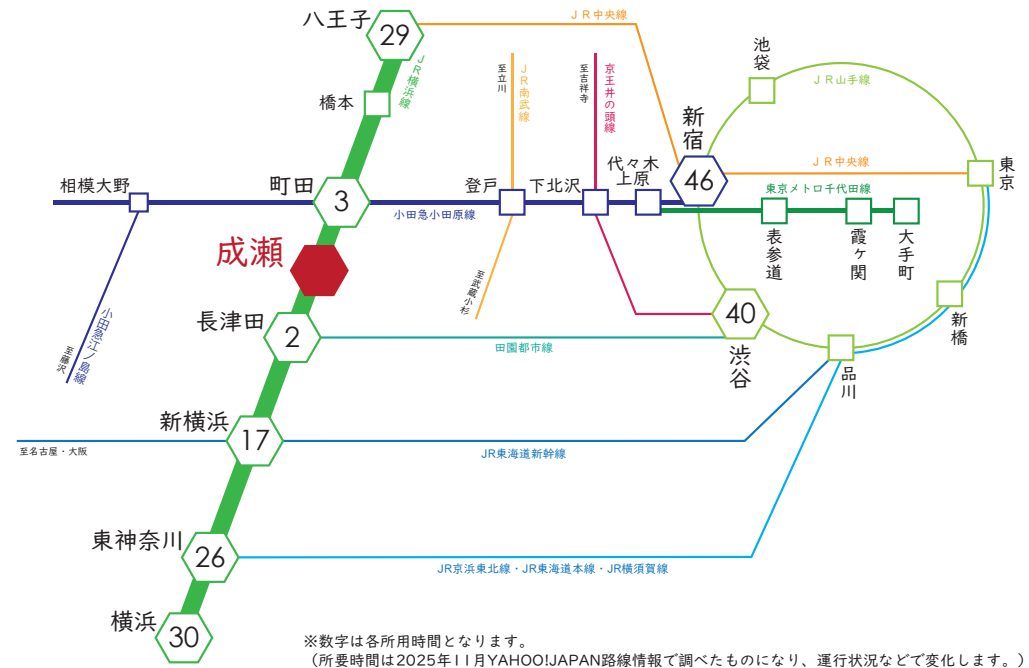
「成瀬」駅は横浜方面へのアクセスに便利です。

\* 「横浜」駅へ約30分 ※横浜線直通利用の場合

隣駅である「町田」駅を利用すれば新宿方面へ、  
「長津田」駅を利用すれば渋谷方面へと主要駅へのアクセスもスムーズ！！

\* 「新宿」駅へ約46分 ※町田駅乗り換え・小田急小田原線快速急行利用の場合

\* 「渋谷」駅へ約40分 ※長津田駅乗り換え・田園都市線急行利用の場合



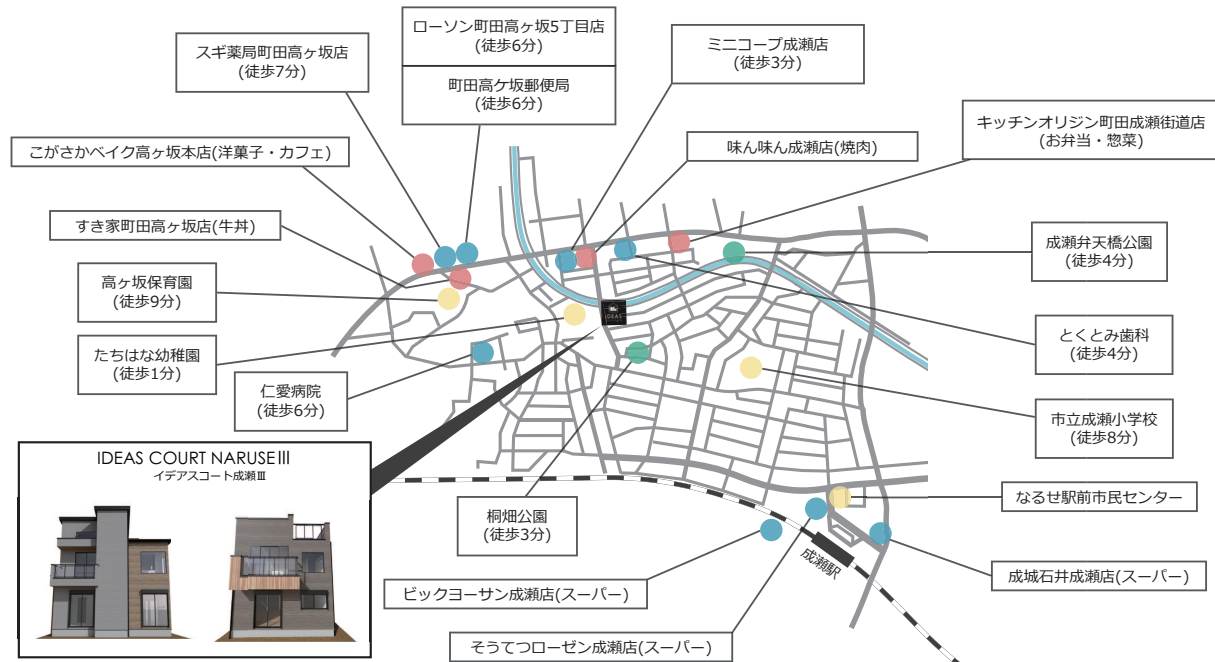
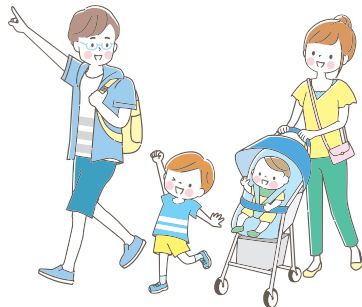
# Area Map

—エリアマップ—

緑豊かな公園&生活利便施設が充実していて  
子育て世代には嬉しい住環境！

「成瀬」駅前も施設が充実！

- \* そうてつローゼン成瀬店 (DAISO・ハックドラッグ)
- \* 成城石井成瀬店
- \* ビッグヨーサン成瀬店
- \* なるせ駅前市民センター







客間に使えるLDKと続き間の和室。  
家事ルームやお昼寝などの休憩スペースとしても便利!  
春には恩田川の桜を借景にお花見もできます♪



恩田川に面している北側を吹抜にすることにより、  
四季折々の借景、澄んだ空、ゆっくりと流れる雲などを  
見ながらホッと一息つく時間は特別な時間に・・・



大事なバイクや自転車を室内で保管可能♪  
小さなお子様の遊び場やホビールームとしても使える  
+αな空間です!



トールタイプ収納付きのワイド洗面台を採用。  
更にサニタリー収納もあるので物が溢れやすい  
洗面室を快適に使用できます!



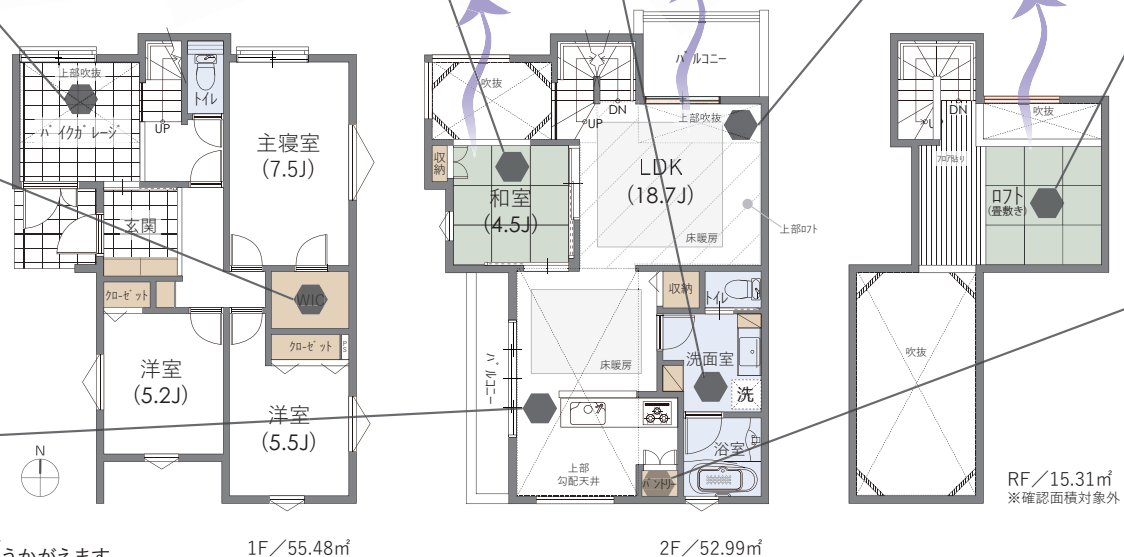
固定階段にすることで物置以外のスペース  
としても利用しやすいロフト空間。  
吹抜け越しの窓からは桜を望める  
特等席です♪



あると嬉しいWIC。  
洋服もたくさん収納できます!



勾配天井で開放感のあるダイニングキッチン。  
和室やロフトとも空間がつながっているので、  
お子様が遊んでも家事をしながら様子をうかがえます。  
洗面室や浴室がすぐ横に配置されているので、  
家事動線もバッチリです!!



あると嬉しいパントリー♪  
ごちゃごちゃしがちな食品や備蓄品などを  
収納してスッキリしたキッチンに!



- ◎地震への備え『制振ダンパー』
- ◎荷物が多くても安心『玄関カードキー』
- ◎不在時も便利『宅配ボックス』
- ◎省エネ『Low-E複層ガラス』
- ◎雨の日も安心『浴室乾燥機』
- ◎環境と家計に優しい『ecoジョーズ』
- ◎冬でもあったか『ガス床暖房』





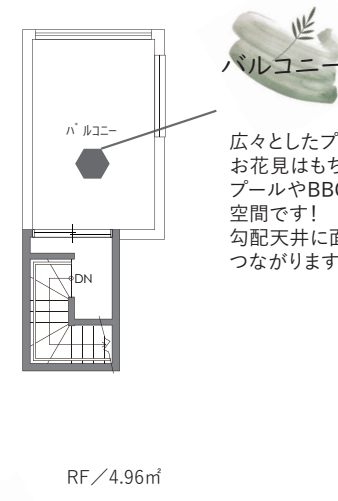
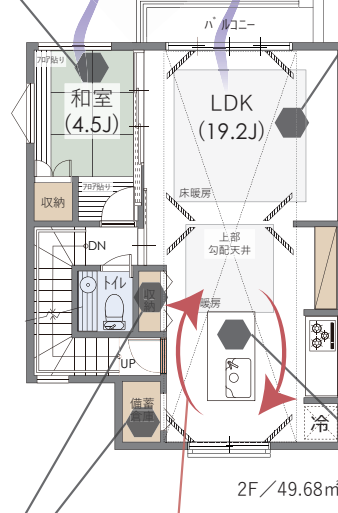
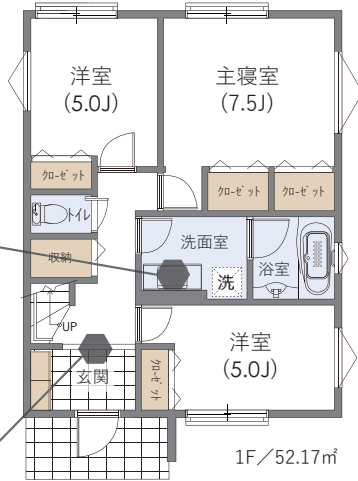
春にはお花見。夏にはプールやBBQ。  
自宅にいなが季節のイベントを楽しめます♪  
アウトドアチェアを置いて読書や夜空を見るのも  
オススメです!



ホールとリビングの両方からアクセス可能な和室。  
客間やちょっと一息のくつろぎ空間に最適。  
春には大きな窓からは恩田川の桜を楽しめます♪



勾配天井により開放的なLDK。  
自然と家族が集まり、賑やかな声が響きわたります。  
2階リビングにすることで恩田川の桜が目の前に。  
友人などを招待してお花見パーティーが出来ちゃいます♪



忙しい朝の時間でも2人並んで身支度可能な  
ワイド洗面台。



2人並んで靴が履ける広々とした玄関。



キッチンの近くに備蓄倉庫と収納を配置。  
食料品や備蓄品、かさばりやすい日用品なども  
たくさん収納できます!



料理が楽しくなるゆとりのあるセンターキッチン。  
お子様と一緒に料理をする十分なスペースがあり、  
家事をしながら家族とコミュニケーションがしっかり取れます♪



- ◎地震への備え『制振ダンパー』
- ◎荷物が多くても安心『玄関カードキー』
- ◎不在時も便利『宅配ボックス』
- ◎省エネ『Low-E複層ガラス』
- ◎雨の日も安心『浴室乾燥機』
- ◎環境と家計に優しい『ecoジョーズ』
- ◎冬でもあったか『ガス床暖房』

