



IDEAS COURT NARUSEⅢ NO.1

アイデアスコート成瀬Ⅲ NO.1

掲載内容はメーカーカタログより抜粋しています。詳細内容は各メーカーカタログをご確認ください。商品は印刷の為、実際の色とは異なります。未完成物件の場合、サンプルやショールーム等にてご確認ください。商品によっては、改良などにより仕様、寸法、カラーなどに変更が生じる場合があります。掲載の写真はイメージとなります。

木造軸組工法

日本の伝統工法

日本の気候風土に適した木造軸組工法。木材には調湿機能や抗菌・殺菌機能がある事も確認されていて、人にやさしい作用があります。

構造の自由度が高い。

イデアスデザインの間取りはプランニングの自由度の高い木造軸組工法を採用し、個性的な間取りを実現します。

プレカット加工

CADで設計されたデータを基に、コンピュータ制御で加工された木材を採用します。それによって、品質のばらつきも少なく、耐久性の高い、高品質な家づくりが可能になります。



構造用耐力面材の採用

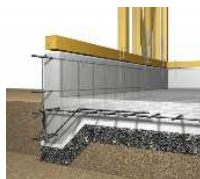
パーティクルボードは構造用面材に求められるせん断剛性が、合板に比べ2倍以上。地震・台風にも強い家を作ることができます。

構造用パーティクルボード
novopan STP II



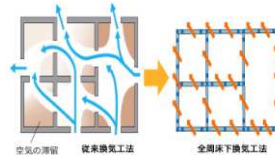
ベタ基礎

家の荷重を鉄筋コンクリートの底板全体で受け止め、面で支えます。



基礎パッキン

全周囲に通気スリットを設ける基礎パッキン工法を採用しています。床下全体に空気の滞留が無く、床下は常に乾燥した状態に保たれます。



サッシ

YKK AP

アルミ樹脂複合窓
エピソードⅡ

高い省エネ性、災害に備えるレジリエンス性、各種安全機能。その全てを備えた新しい時代の新しい窓。



Ecology

温熱環境の整備
断熱

Resilience

風水害への備え
防災・減災

Well-being

心身の心地良さ
安全・安心 快適性

Low-E複層ガラス

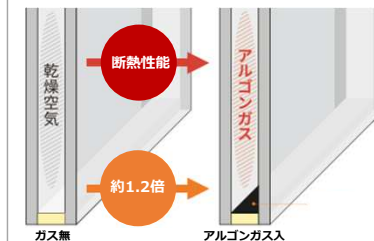
アルゴンガス入

アルゴンガスは、熱を伝えにくく空気よりも比重が重い特性があるため、中空層の対流を抑えて断熱効果を高めます。

【室外アルミ+室内樹脂の複合窓】
窓の表面温度の差を小さくして快適に過ごせます

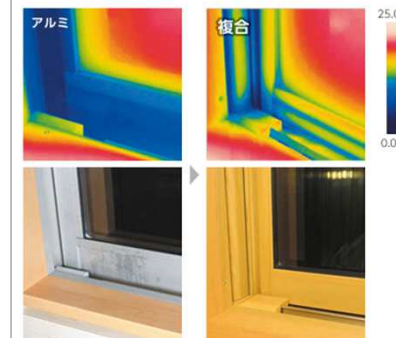
サッシカラー

B7 カームブラック



結露しにくい

室内の暖かな空気と窓の表面温度の差を小さくして結露の発生を抑えます。



制震システム



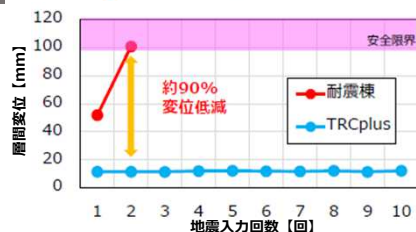
住友理工製 制震システム
「TRCplus」



本造住宅用 制震システム
TRCplus
Total Response Control Damper



住友理工株式会社
SUMITOMO RIKO Company Limited



実験では、耐震棟は地震入力2回目で倒壊するも、制震棟は10回地震波を入力しても殆ど変形しませんでした。TRCplusを設置した制震棟は耐震棟と比べて「繰り返しの地震」に強いことを実証しました。

特殊粘弾性ゴムが地震エネルギーを熱に変換
特殊粘弾性ゴムが地震エネルギーを熱に変換し、地震の揺れを低減。巨大地震後に発生する繰り返す余震にも効果を発揮します。

耐震を維持しつつ制震を付加できる

筋交いや合板の施工を邪魔せず取付できるため、既存の耐震を減らすことなく「耐震+制震」を簡単に設計できます。

メンテナンスフリー

時間経過や温度による性能変化が少ない材料を使っており
メンテナンスフリー

住友理工の豊富な実績

住友理工の技術力は自動車用防振ゴムや鉄道車両用防振ゴムでも採用され都市と産業の「安全」「安心」「快適」を支えています。

屋根

ガルバリウム鋼板

屋根カラー



ブラック

屋根材：ガルバリウム鋼板イメージ



メリット

軽く地震に強い
耐久性がよい
施工性がよい
デザインが豊富
長期メーカー保証

軒天カラー/ニチハ

ベース：ブラック



玄関上部・車庫・バルコニー上部
：ティンバーベージュ

まもりすまい保険



安心を、ささえる。未来へ、つなぐ。
住宅保証機構株式会社

【フラット35】S



ベース外壁

KMEW

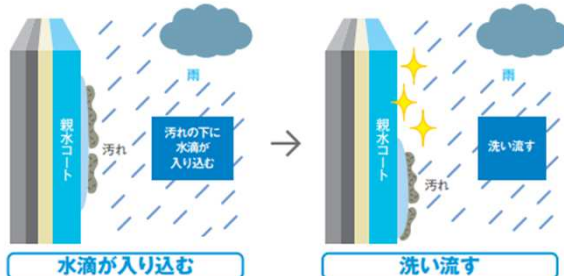
暮らしをまもる 住まいを創る
ケイミュー株式会社

エクセレージ・親水15

シマンフラット



ソイルダークグレー



親水コーティング外壁材

雨で汚れを洗い流す、
親水コート仕様の外壁材。

(ネオロック・親水 / エクセレージ・親水
フィルテクト・親水 / セラディール・親水)

親水性

雨で汚れを洗い流します。

親水コートの表層は水になじみやすい親水基に覆われています。雨が降れば親水基が汚れとの間に雨水を取り込みやすくするため壁に付着した汚れが浮き上がり、雨水と一緒に洗い流してくれます。

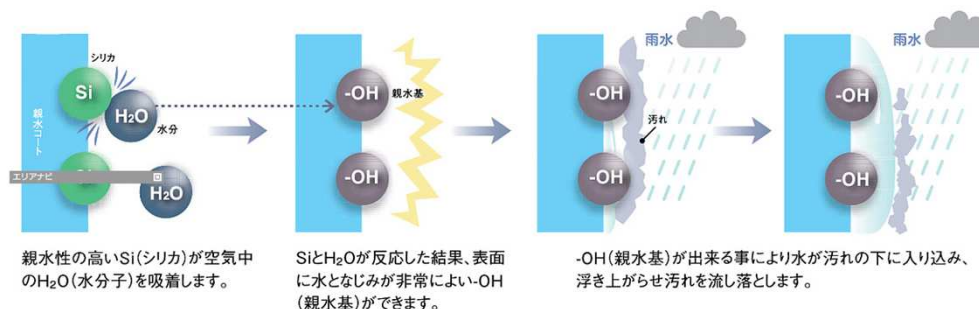
汚れ落ち試験

【条件】 ●油汚れ：一般食用油＋カーボンを使用

※社内実験結果です。



【親水性】が雨で汚れを洗い流します。



アクセント部外壁

KMEW

暮らしをまもる 住まいを創る
ケイミュー株式会社

ネオロック・光セラ18 セラトピア

光セラ

40年
品質

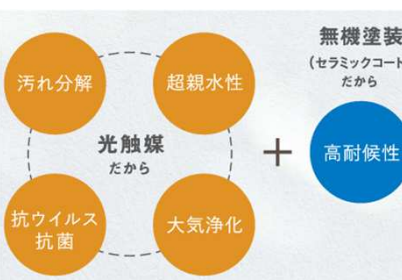
ネオロック・光セラ18 セラトピア

ブルレウッド18



ブルレチタンアンバー

晴れの日も雨の日も光触媒が汚れを
セルフクリーニング。無機塗装のセラミックコートが
紫外線による色あせを防ぐ。



大気
浄化

光触媒パワーの「分解力」が、
大気中含まれる排気ガス等の有害物質を無害化。

超
親水性

光触媒パワーの「超親水性」で、
雨が汚れを強力に洗い流します。

汚れ
分解

光触媒パワーの「分解力」で、
汚れを分解し、付着力を弱めます。

高
耐候性

主骨格100%無機塗装のセラミックコートが
紫外線をガードして、色あせ・日焼けを抑えます。

光触媒パワー
KMEW
（約10年保証）
（約10年保証）
（約10年保証）

LIXIL Giesta 2 ジエスタ2

掲載内容はメーカーカタログより抜粋しています。詳細内容は各メーカーカタログをご確認ください。商品は印刷の為、実際の色とは異なります。未完成物件の場合、サンプルやショールーム等にてご確認ください。商品によっては、改良などにより仕様、寸法、カラーなどに変更が生じる場合があります。掲載の写真はイメージとなります。

玄関ドアデザイン

M17型



チーク

ハンドルタイプ

S型ハンドル
色：ブラック



防犯機能

<標準装備>

破られにくい「2ロック」で、
ピッキング対策も万全。

解錠に時間がかかるカギほどドロボウから狙われにくいもの。
「ジエスタ」は2ロックを標準装備。
シリンダー自体が不正解錠しづらい構造なので、
ピッキングなどによる「施錠開け」対策に効果的です。



エントリーシステム カザスプラス

駅の自動改札は、カードやケータイでピッと通れる。

そんならくらくなスタイルをわが家の玄関に。

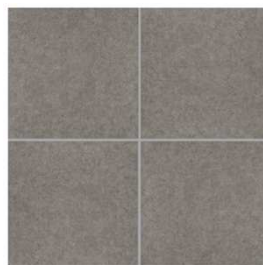
カザスプラスなら、ドアのボタンを押して、

カードキーやケータイをかざすだけで施解錠できます。



ハンドルとシリンダーが一体化することで、
すっきりと美しいデザインを実現。
洗練のスタイルが、
玄関をスマートに演出します。

玄関タイル



MD300M/87

ICOTRYOWA

□300磁器タイル

帰宅時



ドアのボタンを押す



カードやケータイをかざすと
2つのカギが自動で解錠



手で閉める
※オートロックにもできます。

外出時



上下のサムターンを回して
解錠



ドアのボタンを押して、
カードまたはケータイをかざす



2つのカギが自動で閉まる

ケータイでも!



お手持ちの携帯電話がおサイフ
ケータイ対応機種ならカードキーの
代わりに玄関のカギとしてご利用
いただけます。
※追加費用・追加手配品なし
※iPhoneは使用できません。

Edy対応カードでも!



電子マネー・楽天Edyに対応した
カードなら、玄関のカギとして利
用いただけます。



内装ドアデザイン：色 ダークウォールナット

1F廊下

居室・和室

洗面・トイレ

明かり窓・表示錠付

【色：ダークウォールナット】



※蝶番はカバー蝶番
になります

ハイ建具

バイクガレージ：引戸・ハイ建具
和室：引戸タイプになります

ディテール：マットブラック

【レバーハンドル】



【角型引手】



鉄骨手摺イメージ

アクリルパネルトーマイ
鉄骨部：黒ツヤナシ焼付塗装



※形状は異なります

玄関クローゼット



W1600口の字タイプ/ミラー付
色はダークウォールナットになります



ダークウォールナット

【棚板】



棚位置は30mmピッチ
で調整可能。



靴を見て選びやすく、
取り出しやすい斜め設置
が可能。
後ろのダボを60mmまです
せます。



棚板は、取り外して
水洗いできる樹脂製。
非塩化系樹脂(グレー色)です。

【ウォールキャビネット】

【ハンドルタイプ】



ウォールキャビネットには
取手レス扉を採用

フローリング：ビンテージオーク



内装ドアカラー



椅子の引きすりや掃除機などによる
傷が付きにくい。



一般フロアと比較し、掃除機
や小物などで床面をすった時
の引っかかり傷が付きにくい商
品です。



抗菌

汚れに強い



細菌の繁殖を抑える抗菌塗装
を施している商品です。



お手入れはから拭きだけ。
ワックスなしで美しさが長持ち。



汚れにくくすり傷が付きにくい
表面塗装仕上げにより、ワッ
クス不要でお手入れが簡単な商
品です。



へこみに強い



カップなど食器を落とすも
へこみ傷が付きにくい。

家具等を置いたりイスに座った
りといった荷重や、家具をひき
ずったり、小物などの落下によ
る凹み傷が付きにくい商品です。



CGカラーシュミレーションになります。床は異なります。

扉面材・取手



グレイジュスタック

取手デザイン

人造大理石カウンター



ベーシックホワイト

掲載内容はメーカーカタログより抜粋しています。詳細内容は各メーカーカタログをご確認ください。商品は印刷の為、実際の色とは異なります。未完成物件の場合、サンプルやショールーム等にてご確認ください。商品によっては、改良などにより仕様、寸法、カラーなどに変更が生じる場合があります。掲載の写真はイメージとなります。

人造大理石トップ

インテリアに合わせてカラーコーディネート。耐久性にも優れた人造大理石トップです。



ベーシックホワイト：QW

白を基調に大理石の風合いを再現
さまざまな扉カラーと上手く調和します。

優れた耐久性を実現
350℃に熱した空の鍋を20分間放置しても、
著しい変色・変形はしないことが実証済み
です。

汚れが染み込みにくい
調味料や洗剤などが浸透しにくいので、変色
や変質がほとんどありません。

オールインワン浄水栓 ミンタ

モダンで端正なフォルムと心地よい機能が融合したグローエの水栓。

キッチン空間をスタイリッシュに仕上げるデザイン

弧線形が美しいグースネックタイプ。魅力的なフォルムです。

ワークトップ上で簡単に交換できる内蔵カートリッジ

浄水カートリッジは水栓本体部分に内蔵されているためカート
リッジ交換はワークトップ上でスムーズに行うことができます。



ひろびろシャワー

扇のように広がるシャワーで、洗ひ物の効率アップを実現。
洗浄力そのまま、一度に広い範囲を洗えるシャワーです。
従来のシャワーより洗浄効率がよく、作業がはかどります。

ガスコンロ



3口ガラストップコンロ
トップ間口 75cm
無水両面焼グリル
H3734COW1V

レンジフード



上面化粧パネル仕様
ADRシリーズ/シルバー色

食器洗い乾燥機



浅型タイプ(扉材仕様)
NP45RS9SJGUパナソニック

コンロ用キャビネット



スライドストッカー
足元までしっかり収納

シンク用キャビネット



スライドストッカー
足元までしっかり収納
キッチンコンセント付き

キッチンパネル



ラフサンドホワイト
油汚れが簡単に落として
お手入れしやすい

キレイシンク

お手入れも片付けもスキッとほかどるシンクです。



シンクのすみずみまで、お手入れしやすく
シンクとワークトップをシームレスにつなぎ、排水口も一体成型に。お手
入れしやすい継ぎ目や溝がなくなり、簡単なお手入れでキレイを保てます。



軽く拭くだけ、掃除のしやすい滑らかな
コーナー



排水口と洗剤ラックのカバーもお手入れ
ラクラク

美しさを長く保てる、信頼性の高い人造大理石



まだ熱が残る鍋を短時間置いてしまっても
変色・変形が起りにくく耐熱性に優れて
います。



万が一高い所から缶詰などを落としても
割れにくい特性があります。



カップボードプラン



扉面材・取手



グレースタック

人造大理石カウンター



ベーシックホワイト



取手デザイン

キッチンカップボード

掲載内容はメーカーカタログより抜粋しています。詳細内容は各メーカーカタログをご確認ください。商品は印刷の為、実際の色とは異なります。未完成物件の場合、サンプルやショールーム等にてご確認ください。商品によっては、改良などにより仕様、寸法、カラーなどに変更が生じる場合があります。掲載の写真はイメージとなります。

ウォールキャビネット



奥行45cm 高さ50cm W45cm
幅45cmは右記片開タイプになります。

フロアキャビネットW75cm



奥行45cm カウンター高さ85cm
家電収納のトレーボードはスライドで引き出せます。
下段は扉付きの収納になります。
カウンタートップは人造大理石になります。

カップボード中台W45cm



奥行45cm 高さ102.2cm
幅45cmは右記片開タイプになります。

フロアキャビネットW60cm



奥行45cm カウンター高さ85cm
ゴミ箱やストック品を置くなどマルチスペースとして
使える引出つきオープンキャビネットです。
カウンタートップは人造大理石になります。

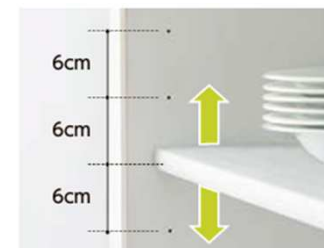
スライドストッカーW45cm



奥行45cm 高さ85cm
収納に便利なスライドストッカータイプ。

可動棚板

カップボードやウォールキャビネットの棚板は
収納物に合わせてピッチ変更できます。



棚板は収納物に合わせて6cm
単位で高さを調整できます。
※耐荷重20kg

LIXIL

SYSTEM BATHROOM

1616

1.0坪サイズ
浴室内部寸法: 1600×1600×2150 (mm)

AX



床壁浴槽のカラーシュミレーションになります。
照明・設備内容は次ページをご参照ください。

壁アクセントパネル
ウォールナット



FRP床/単色ホワイト



壁ベースパネル
マットホワイト



FRP浴槽ホワイト



掲載内容はメーカーカタログより抜粋しています。詳細内容は各メーカーカタログをご確認ください。商品は印刷の為、実際の色とは異なります。未完成物件の場合、サンプルやショールーム等にてご確認ください。商品によっては、改良などにより仕様、寸法、カラーなどに変更が生じる場合があります。掲載の写真はイメージとなります。

スイッチ付きエコアクアシャワー

空気を含んだ大粒の水滴が
心地よい超節水シャワー。



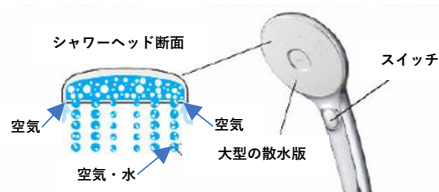
エコアクア
シャワー

スイッチ付はワンプッシュで
吐水・止水がカンタン。



心地よさと節水のヒミツ

散水板の穴の大きさや位置の工夫と、水滴にたっぷりの空気を含ませることで、ボリュームのある浴び心地と節水の両立を実現。



※イメージです。

※写真はメタル調ホワイトです。

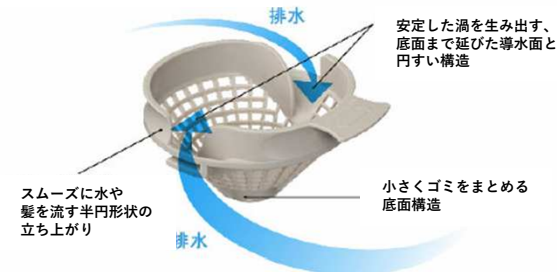
動画はこちら



パッとくるりんポイ排水口

パッとゴミがまとまって、
カンタンにポイッ。

※1 特許第7336233号 ※2 特許第7336236号



渦でまとまったゴミをポイッとするだけ。



頭や身体を洗うとき
などの排水。



渦でまとまったゴミを
ポイ。

※写真は渦が見えるように
排水口の蓋を外しています。
ご使用の際は排水口に蓋を
してください。

動画はこちら



※使用状況などの諸条件によりパッとくるりんポイ排水口の効果は異なります。

サーモバス S

最後のひとりで、あたたかい。
ダブルの保温構造でお湯がさめにくい。
(JIS高断熱浴槽準拠)

サーモバス S



※イメージ図です。

動画はこちら



まる洗いカウンター

外して洗えて、裏までキレイ。
折りたたんで、洗い場ひろびろ。

まる洗い
カウンター



カウンターを外してまる洗いで
できるから、裏までピカピカに。
洗にくい壁や床もラクな姿勢
で洗えます。



カウンターをワンアクションで折りたたんで、
壁に掛けることができます。



カウンター使用イメージ



カウンター壁掛けイメージ

動画はこちら



キレイドア

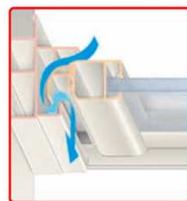
キレイドア

キレイドア断面図



カビやすい浴室側のパッキンをなくしたので、樹脂パネルとの段差が小さくなり、お掃除カンタン。

タテ枠ドア換気口



ドア外タオル掛

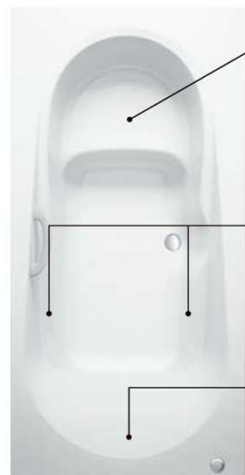


ホコリがたまりやすく、お掃除にくいドア下部のガラリをタテ枠に埋込みました。

浴槽

エコベンチ浴槽

半身浴ができるベンチ付の節水型浴槽。デザインと節水を両立しています。



身体を支える役目する半身浴ベンチ。

自然な位置に腕が置けるように設計されたアームレスト。

後頭部を自然に支える「まくら部」。

材質
FRPホワイト



浴槽内握りバー/グレー



洗い場水栓

スイッチ付
エコアクアシャワー



壁付サーモ水栓



スイッチ付
エコアクアシャワー 最速流量6.5L/分

エコアクア
シャワー
スライドバー



シャワーフック



48%節水 約30,520L/年

シェルフ



マグネットシェルフ
ブラック180W2段



お好みの位置に取り付けられ
カンタンに取り外せてまる洗い
ウラもオモテも壁もキレイ
マグネットシェルフ



換気設備

100V換気乾燥暖房機



ランドリーパイプ



まる洗いカウンター



ホワイト

まる洗いカウンター

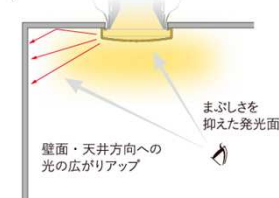
外して洗えて裏までキレイ
折りたたんで洗い場ひろびろ

パネルLEDダウンライト

広がりのあるやさしい光



配光イメージ



ミラー・タオル掛

タテ長ミラー
300W×1000H



フック付タオル掛け



浴槽排水栓

操作ボタン



排水栓



浴槽排水が指1本でカンタンな
プッシュワンウェイ排水栓



フロフタ

薄型保温2枚組フタ



組フタフック



水はけの良い床



水はけがよく、すべりにくい床

※換気や床の掃除、使用状況によっては水が残ることがあります。ご使用後は換気扇を運転させることをおすすめします。

LIXIL 洗面化粧台 EV

掲載内容はメーカーカタログより抜粋しています。詳細内容は各メーカーカタログをご確認ください。商品は印刷の為、実際の色とは異なります。未完成物件の場合、サンプルやショールーム等にてご確認ください。商品によっては、改良などにより仕様、寸法、カラーなどに変更が生じる場合があります。掲載の写真はイメージとなります。



化粧台本体W1000+トールキャビネットW300
左右反転タイプになります。
※扉面材は右記クリエダークになります。

大容量収納で洗面室をすっきりさせる フルスライドタイプ ベースキャビネット

収納も取り出しも簡単。奥まで効率よく使い
やすいキャビネットです。



高さ
255
mm

キャビネット奥行き500mmでありながら、上下段
とも奥までしっかり収納。高さも約255mmとれ
るので、背の高いものも収納できます。

扉面材

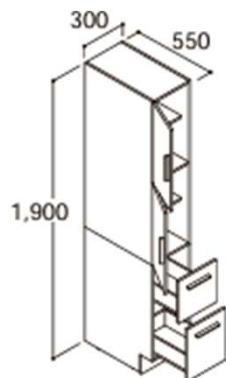
クリエダーク



スリムLED照明



トールキャビネット



カウンター

つなぎ目がなく、汚れもサッとひと拭き **キレイアップカウンター**



奥行**500**mm



一体成形カウンターで
お手入れ簡単。
バックガードとボウルが一体成形に
なったカウンターなので、つなぎ目な
ら、化粧品などを一時置きできるス
ポットの凹凸がなく、はねた水滴をサッと
拭き取れます。しかも16Lの大容量
ボウルです。



カウンターは
置きスペースにピッタリ。
広々とした大開口の洗面ボウルなが
ら、化粧品などを一時置きできるス
ペースを設けています。

水栓

簡単キレイを追求した **キレイアップ水栓**



栓まわりに水がたまりにくくお手入れ簡単。

一般的なカウンターや洗面器に付いた水栓と比べると、キレイアップ水栓は、
水栓まわりに水がたまりにくいので、拭き掃除の手間がほとんどありません。



シャワー吐水
水ハネの少ない微細シャワー
は従来比20%の節水ができま
す。



整流吐水



ホースを引き出して使えるので、
ボウル手前に水を流すこともで
きます。

キャビネット

家族の小物の整理に便利な **ミラーキャビネット**



高さの違うものを、効率よくしまえる〈3面鏡トレイアレンジ〉

5cm刻みで高さを自由にアレンジ 入れるものの高さに合わせられます。



トレイアレンジは、トレイを
5cm刻みで設置できるので、
無駄なスペースをつくりにく
く、異なる高さのものを効率
よく収納することができます。

家族みんなが使うドライヤーもすっぽり収納

※上の写真はW1200ミラーキャビネットの中央部分になります。

トイレ

LIXIL

ベアシア シャワートイレ



壁リモコン



陶器カラー：ピュアホワイト



タオルリング
SA-860-XC

デザインの美しいタオルリング



ペーパーホルダー
SC-613-XC

スマホも置けるシェルフ付

床材
硬質塩ビ：大判の石目柄



シンプルなデザイン＆お掃除ラクラクな一体型シャワートイレ。
お掃除ラクラクで、エコロジーな超節水タイプ。



キレイ機能

パワーストリーム洗浄



強力な水流が便器内のすみずみまわって回り、少ない水でもしっかり汚れを洗い流します。

フチレス形状



フチを丸ごとなくし、サッとひと拭きお掃除ラクラクです。

ハイパーキラミック

キズ、汚れに強く
銀イオンパワーで細菌の繁殖も抑えます。



キズ汚れに強い

高硬度のジルコンを釉薬の表面まで含んでいるので、キズがつきにくく、汚れの付着を軽減します。



汚物汚れに強い



スローダウン便座

便座がゆっくり閉まって閉まる時の音を軽減します。



女性専用レディスノズル

LIXILはノズルが2本。おしり洗浄用とは別に、女性にやさしいピデ洗浄用ノズルを搭載しました。



キレイ便座

汚れが入りやすい継ぎ目がありません。新素材により気になる便座裏の汚れもサッとひと拭きお掃除ラクラク。



ノズル先端着脱

ノズルの先端を取り外してカンタン交換可能です。



しっかりエコ

エコロジーでエコノミー
大切な水をムダなく賢く節約します。

ECO5

大洗浄5L、小洗浄3.8Lの「超節水ECO5トイレ」
従来品※(大13L)と比べ約**69%**の節水を実現。
2日でおフロ1杯分以上(280L)節約できます。
また、水道料金なら年間約**13,800円**もお得です。

※1989～2001年発売品



(おフロ1杯を180Lで計算)

従来品 1989～2001年発売品 【大13L】
ECO5便器 【大5L/小3.8L】

年間約 **13,800円** 節約できます。

【試算条件】 4人家族(男性2人、女性2人)が大1回/人・日、小3回/人・日使用した場合で算出。
【引用元】 省エネ・防犯住宅推進アプローチャック
【単価】 上下水道：265円/m(税込)

掲載内容はメーカーカタログより抜粋しています。詳細内容は各メーカーカタログをご確認ください。商品は印刷の為、実際の色とは異なります。未完成物件の場合、サンプルやショールーム等にてご確認ください。商品によっては、改良などにより仕様、寸法、カラーなどに変更が生じる場合があります。掲載の写真はイメージとなります。

床暖房 ガス温水式 床暖房

温水を利用して足元から暖める温水式床暖房は、住まいをまるごとやさしいぬくもりで包みます。

床暖房の特長

「ふく射」「伝導」「対流」の3つの効果で陽だまりのような暖かさ

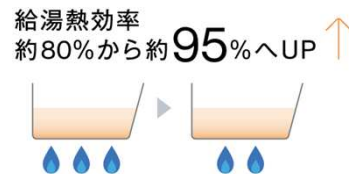


- ふく射** 遠赤外線が体の芯から暖める「ふく射熱」暖房。遠赤外線は、壁や天井に反射し室内に広がります。
- 伝導** 足元を中心に暖める「伝導熱」暖房。部屋の天井付近だけ暖かくなるのを防ぎます。
- 対流** 部屋の温度ムラが少なくなる「対流」暖房。冷たい空気を床面で暖めて、自然な空気の流れが生まれます。

ガス給湯器 エコジョーズ

特長 1 高効率

排気熱を再利用することで、少ないガス使用量で従来品と同じ湯量が沸かせます。従来型と比べて給湯熱効率は95%に向上しました。



特長 2 節約

従来型と比べてガス使用量は約13%カット。さらにリンナイのエコジョーズは待機時消費電力も従来型40%削減します。

ガス使用量 約**13%DOWN** ↓



特長 3 環境性

従来型と比べて地球温暖化の一因となるCO2排出量が約13%削減。地球環境に配慮した熱源機です。

CO2排出量 約**13%DOWN** ↓



LED照明

LEDダウンライト

ダウンライト設置箇所には消費電力、電気代を抑えるLEDダウンライトを採用。
※居室を除く ※洗面化粧台・キッチン換気フードはLED※浴室は蛍光灯



器具メーカーは当社指定となります。

光熱費コスト大幅カット

年間約25,480円の光熱費節約に熱効率が上がることで、給湯に必要なガス消費量を約15%削減。その分ガス料金も安くなります。従来型と同じ湯量を使っても、エコジョーズなら約25,480円のコスト削減になります。

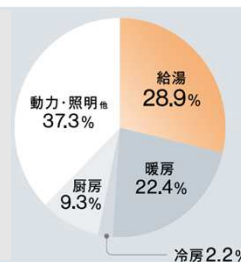


従来のタイプ

年間ランニングコスト
186,520円

「エコジョーズ」とは、少ないガス量で効率よくお湯を沸かす省エネ性の高い熱源機のこと。温室効果ガスの排出を抑制し、持続可能な社会を実現するためには各家庭でのエネルギー消費削減が欠かせません。家庭で消費されるエネルギー量のうち、給湯が占める割合は約1/4に相当します。つまりエネルギー効率のよい給湯機を選ぶことは、環境と家計どちらにとっても最適なのです。

※出典:資源エネルギー庁「平成28年度エネルギーに関する年次報告」(エネルギー白書2017)より



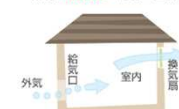
24時間換気システム

給気と排気を強制的に行う換気システム。

器具メーカーは当社指定となります。

第3種換気

排気・換気扇 給気・自然給気



Panasonic

TVドアホン



夜でもカラーLEDライト搭載



夜間、玄関子機の「呼出ボタン」が押されると、LEDライトが自動で点灯し来訪者の顔を50cm先までカラーで確認ができます。

家じゅうどこでも来訪者を確認



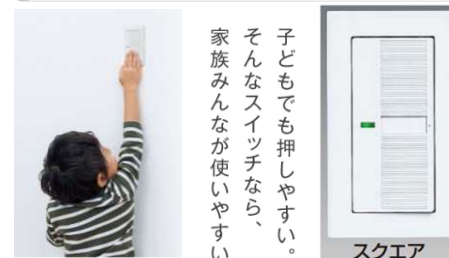
ワイヤレス子機だから、持ち運びができ、室内のどこにいても映像と音声で来客対応が可能。

録画機能 内蔵

留守中の来訪者をモニター観戦に、1件あたり8枚の連続画像を最大50件まで録画可能です。

ワイドスイッチプレート

コスモシリーズワイド21 スイッチ・コンセント



LONG LIFE DESIGN

グッドデザイン・ロングライフデザイン賞

受賞について
ユーザー視点の向上やインテリアとの調和など「誰にでも使いやすい、シンプルなデザイン」で、21世紀の「あたらしいあたりまえ」となる配線器具を目指して2000年に発売された「コスモシリーズ ワイド21」。10年以上経ても、なおユーザーの快適な暮らしに貢献していることが高く評価されました。

ホテルスイッチ、パイロットスイッチは一部に設置されます。

屋外配線器具

※色：外壁・サッシに準ずる

“Simple & Smart”を開発コンセプトに建築空間との調和を徹底的に追及した屋外用配線器具「スマートデザインシリーズ」

