



IDEAS COURT YOKODAI
アイデアスコート洋光台

Planning Guide

プランプレゼンシート



IDEAS COURT YOKODAI
イデアスコート洋光台

～おしゃれなモダン住宅～

NICHIHA

モエンエクセラード16 オペリアシリーズ
バウンティウッド
メローチークMG

木目の美しい上質な樹種。
樹種の色彩豊かな木目は美しく魅力的で、
外観を華やかに彩ります。

NICHIHA

モエンエクセラード16 Vシリーズ
ルビドフラットV
ルビドMGヘイジグレイジュ

均一な梨地仕上げのデザイン。
繊細な凹凸が光を受け、
昼から夜へ表情をやわらかく変化させる。

NICHIHA

モエンエクセラード16 オペリア60シリーズ
リリッシュ
リリッシュMGダークグレーII

傾斜ピースを取り入れた大小の切石が水平方向に
並ぶ端正な積み石風の外壁。混在する複数の
テクスチャーによる陰影が表情を豊かにします。

NICHIHA

モエンエクセラード16 Vシリーズ
セリオスタイルV
プラムMGチャコール

シンプルで端正なデザインと、
やわらかい表情による多彩な変化で、
やさしく外観を包みます。

NICHIHA

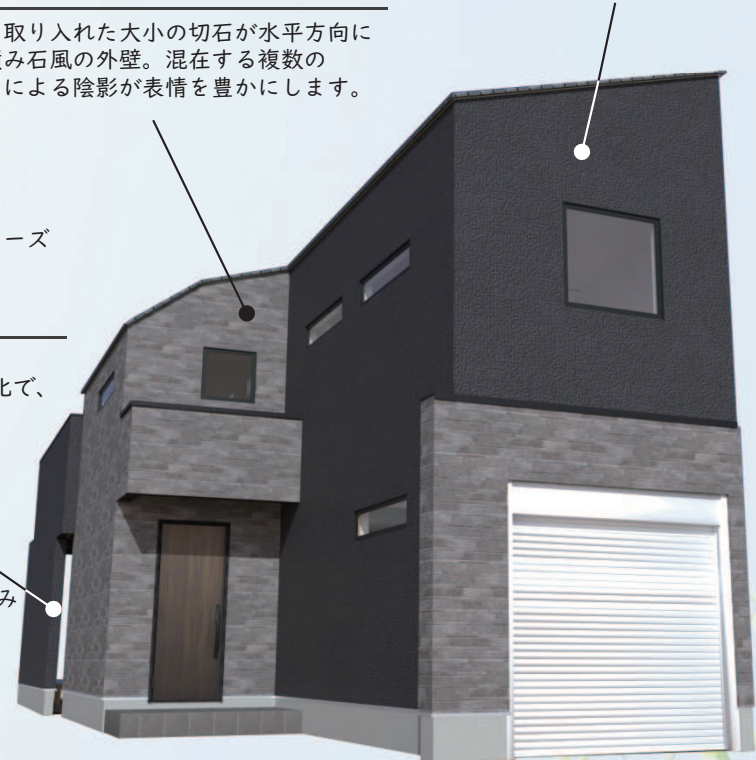
モエンエクセラード16 Vシリーズ
セリオスタイルV
プラムMGホワイト

シンプルで端正なデザインと、
やわらかい表情による多彩な変化で、
やさしく外観を包みます。

※内側のみ



No.1



No.2

Access

—アクセス—

* 「大船」 駅へ約9分

※京浜東北線利用の場合

* 「横浜」 駅へ約21分

※京浜東北線利用の場合



Area Map

—エリアマップ—

緑豊かな公園&生活便利施設が充実していて
子育て世代には嬉しい住環境！



「団地の未来プロジェクト」

日本を代表する建築家の隈研吾氏と、同じく日本を代表するクリエイティブディレクター佐藤可士和氏の2人がUR都市機構と共に、築50年の団地の持つポテンシャルを追求した「団地の未来プロジェクト」

中央広場やアーケード下の小さな店舗をはじめ、約60ブースが出展するハンドメイドの祭典「洋光台クラフトマルシェ」も2026年で8年目となり、人とのつながりやクラフト体験なども楽しめます！

Safety

—安全—

洋光台エリアは緑豊かで落ち着いた街並みを有する良好な住宅地です。

また、防犯発生抑止のために

「洋光台防犯活動本部」を開設した結果、犯罪発生件数が半減、安全・快適に生活できる街になっています。

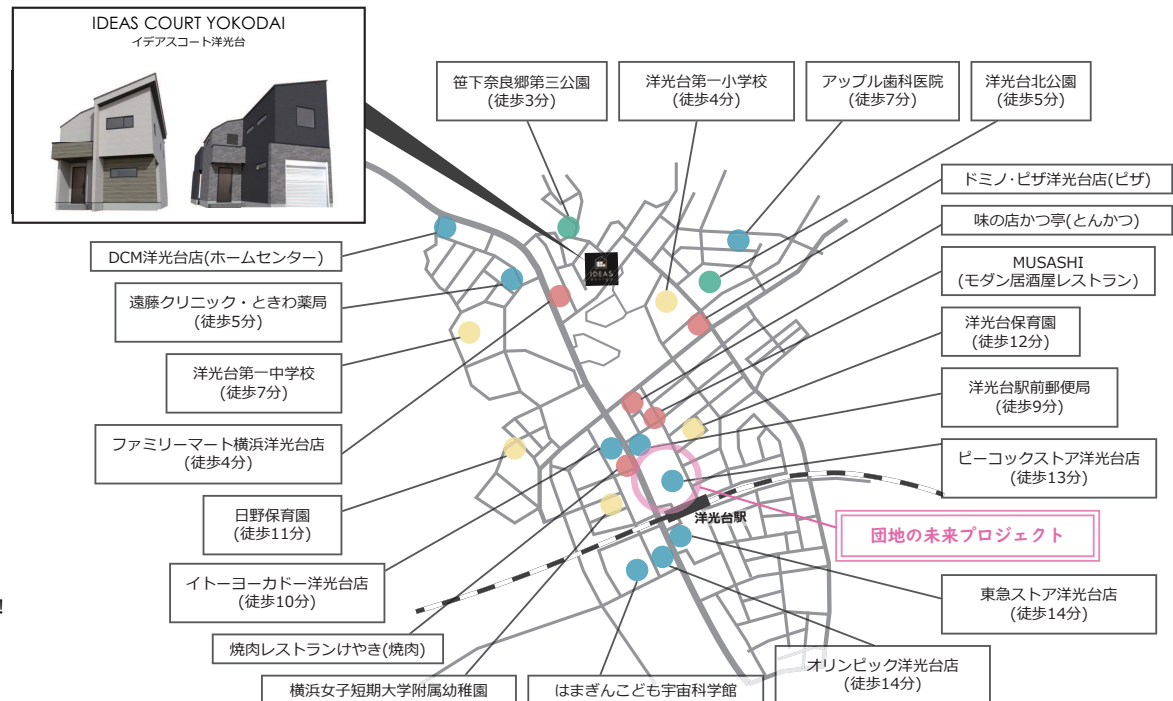
*防犯活動ボランティア団体として
「内閣総理大臣賞」を受賞！（平成18年）



*総合防災訓練&救急フェス



*連合防災パトロール





洗面台

客間や子どもの遊び空間として使える小上がり和室。
キッチン横にあることで家事スペースとしても♪
料理をしながら近くで子どもを見守れるのも嬉しいポイント!!



キッチン

LDKを見渡せるアイランド型キッチン。
キッチンにいる時間が長くなっても料理をしながら家族を見守れます。
出入口に近いので買い物後も楽々動線♪



収納

キッチン近くにはカップボードと2つの収納。
食品、防災備蓄・調理器具、掃除用品などが溢れがちなLDKをスッキリさせることが可能♪



吹抜

リビング階段&吹抜けで開放的な空間に。
2階窓から明るい光も取り込めます!



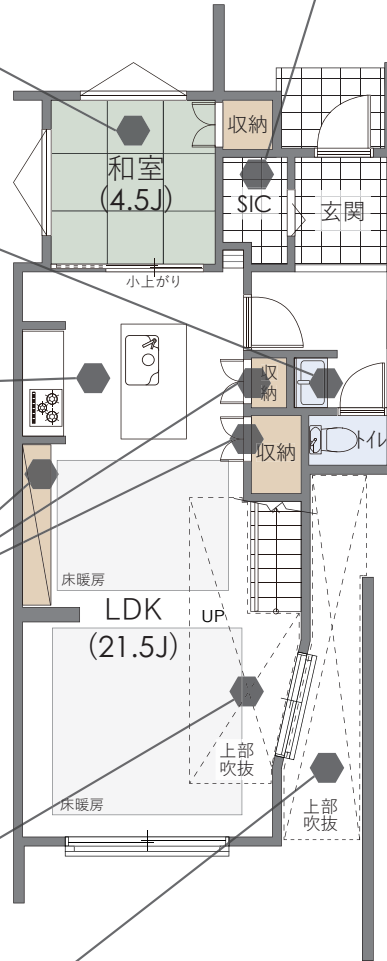
ライトコート

外部空間でありながらプライバシーを確保しつつリビングに光と広がりを与えるライトコート。

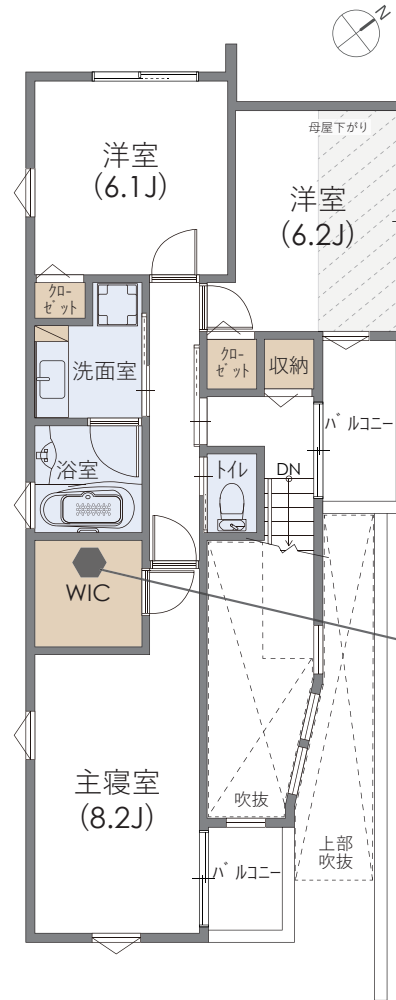


SIC

玄関をスッキリさせてくれる大型シューズインクローク。



1F / 58.01㎡



2F / 56.51㎡



WIC

あと嬉しいWIC。
洋服もたくさん収納できます!

Strong Points

- ◎地震への備え『制振ダンパー』
- ◎荷物が多くても安心『玄関タグキー』
- ◎不在時も便利『宅配ボックス』
- ◎省エネ『Low-E複層ガラス』
- ◎雨の日も安心『浴室乾燥機』
- ◎環境と家計に優しい『ecoジョーズ』
- ◎冬でもあったか『温水式床暖房』





愛車を雨風から守るガレージ。ガレージから直接室内へ入れるので雨でも雪でも濡れずにアクセスできます！



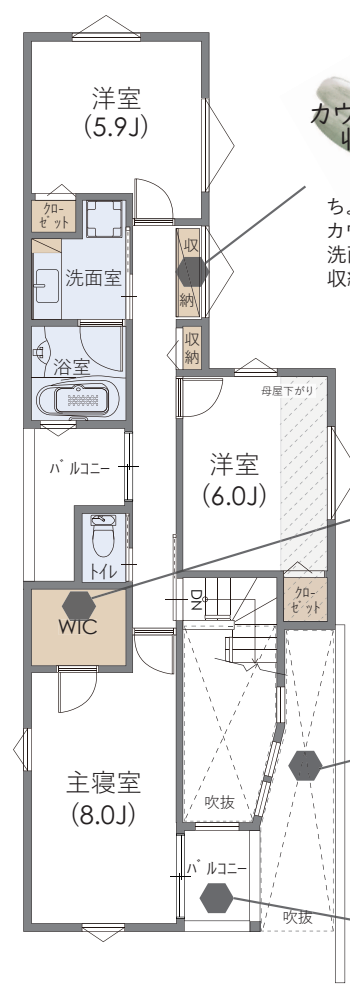
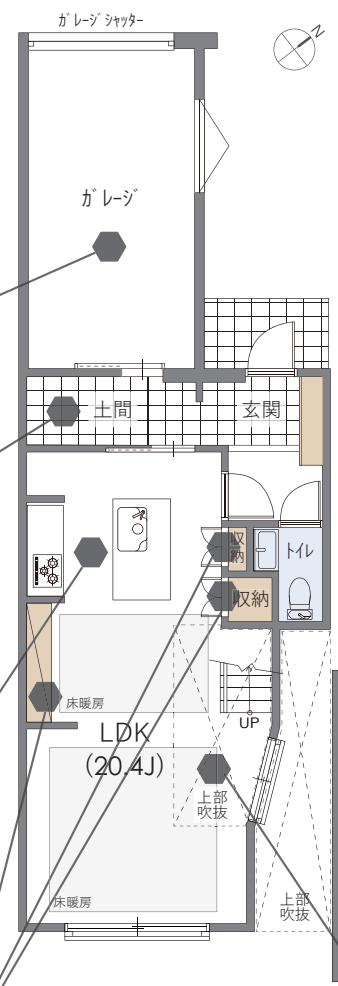
パントリーや倉庫としても使える土間収納。ガレージ、玄関、キッチン全てからアクセス可能なこの空間は収納でありながら使い方は無限大です！！



LDKを見渡せるアイランド型キッチン。キッチンにいる時間が長くなっても料理をしながら家族を見守れます。出入口に近いので買い物後も楽々動線♪



キッチンパントリー



ちょっとした家事ならこなせるカウンター付き収納スペース。洗面室の前なので日用品などの収納にオススメ♪



あると嬉しいWIC。洋服もたくさん収納できます！



外部空間でありながらプライバシーを確保しつつリビングに光と広がりを与えるライトコート。



主寝室からのみアクセス可能なプライベートインナーバルコニー。



キッチン近くにはカップボードと2つの収納。食品、防災備蓄・調理器具、掃除用品などが溢れがちなLDKをスッキリさせることが可能♪



リビング階段&吹抜けで開放的な空間に。2階窓から明るい光も取り込めます！



- ◎地震への備え『制振ダンパー』
- ◎荷物が多くても安心『玄関タグキー』
- ◎不在時も便利『宅配ボックス』
- ◎省エネ『Low-E複層ガラス』
- ◎雨の日も安心『浴室乾燥機』
- ◎環境と家計に優しい『ecoジョーズ』
- ◎冬でもあったか『温水式床暖房』

